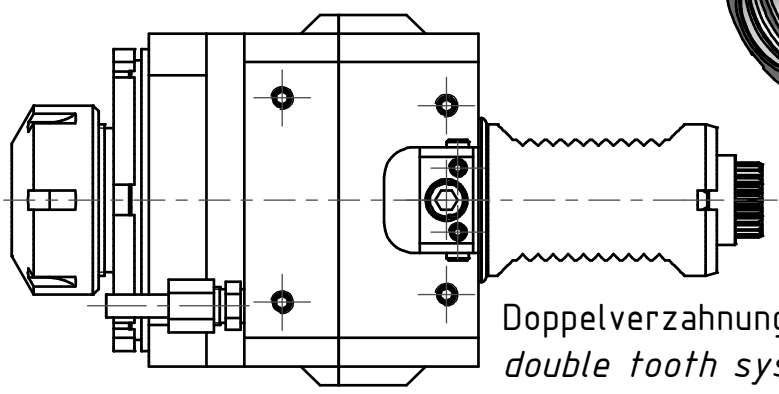
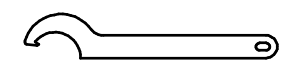
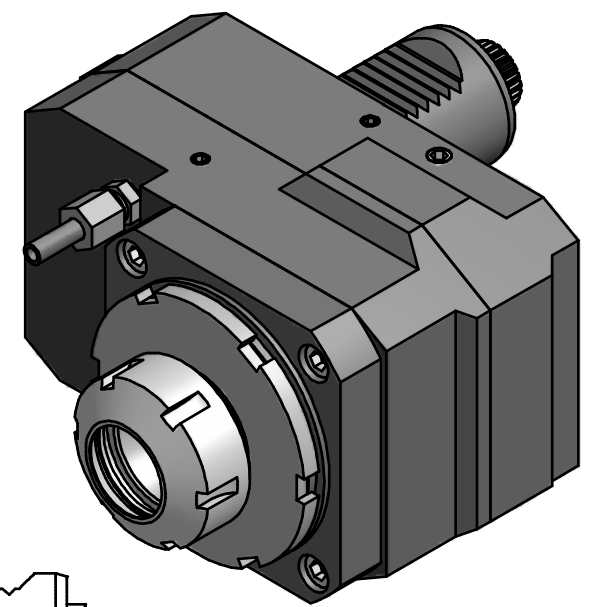


Spannzange / collet ER32 DIN6499
Spannbereich / clamping range: 2,0 - 20,0

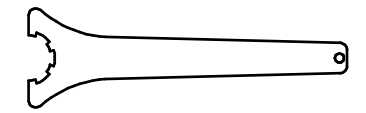
Gewindebohrzange / tapping collet
ET-1-32 M5-M12



Doppelverzahnung Lizenz Traub
double tooth system licence Traub







Hakenschlüssel
mit Nase
Hook wrench with
nose end
DIN1810 A 80x90



Spannzangenschlüssel
Clamping wrench
232

Copyright **EWS Tool Technologies**
Weitergabe und Vervielfaeltigung dieser Unterlage,
Verwertung und Mitteilung ihres Inhalts nicht
gestattet, soweit nicht ausdrucklich zugestanden.
Zuwerhandlungen verpflichten zu Schadenersatz.

Bemerkung - Note		Technische Daten - technical data		Benennung - Title		<table><tr><td></td><td>name</td><td>date</td></tr><tr><td>drawing</td><td>Schmid</td><td>01.08.2013</td></tr></table>			name	date	drawing	Schmid	01.08.2013	<table><tr><td colspan="2">Technische Aenderungen vorbehalten! Subject to technical modifications!</td><td rowspan="2"></td></tr><tr><td colspan="2">Nr. 50.4032KRCTXRLI2</td></tr><tr><td colspan="2">MNR: 167695</td><td>IDENT: D-EWS-140055 -</td><td>Blatt - page 1 (1)</td></tr></table>		Technische Aenderungen vorbehalten! Subject to technical modifications!			Nr. 50.4032KRCTXRLI2		MNR: 167695		IDENT: D-EWS-140055 -	Blatt - page 1 (1)
	name	date																						
drawing	Schmid	01.08.2013																						
Technische Aenderungen vorbehalten! Subject to technical modifications!																								
Nr. 50.4032KRCTXRLI2																								
MNR: 167695		IDENT: D-EWS-140055 -	Blatt - page 1 (1)																					
mit Kegelrollenlager <i>with taper roller bearing(s)</i>		M1 / M2 = 40 / 80 Nm n1 / n2 = 6000 / 3000 1/min i (N1:N2) = 1,963:1		Axial Bohr u. Fräskopf achsversetzt <i>Ax. drill. and mill. head offset</i>																				
6		5		4		3		2		1														