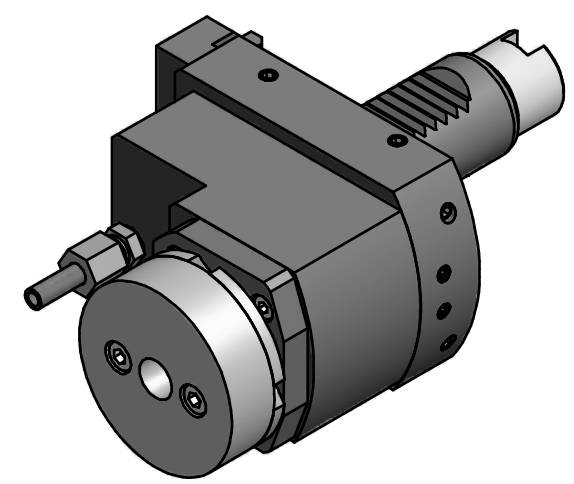
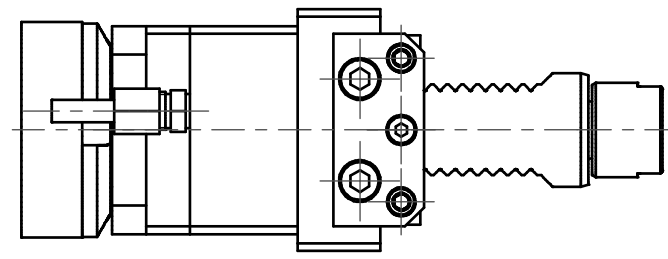
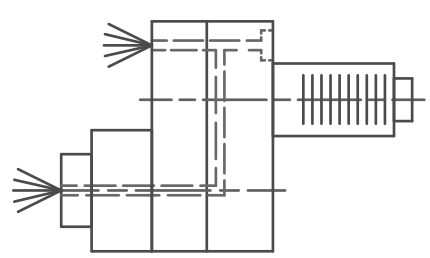


Hydrodehnfutter / *hydraulic chuck* NBC-12/16-40

Hülsen / *collets* 28.12xxHYDSP

XX (Ø) 3 4 5 6 7 8 9 10
1/8 3/16 1/4 5/16 3/8

Doppelverzahnung Lizenz Traub
double tooth system licence Traub



Innen- und Aussenkuehlung / *Inside and outside coolant supply*
Kein Trockenlauf / *No dry run*
Kuehlmittelfiltrierung<50µ / *coolant filtration<50µ*

Copyright **EWS Tool Technologies**
Weitergabe und Vervielfaeltigung dieser Unterlage,
Verwertung und Mitteilung ihres Inhalts nicht
gestattet, soweit nicht ausdruuecklich zugestanden.
Zuwiderhandlungen verpflichten zu Schadenersatz.

Bemerkung - <i>Note</i> Nicht ohne Kuehlmittel betreiben! <i>Not for use without coolant-fluid!</i>		Technische Daten - <i>technical data</i> M1 / M2 = 24 / 12 Nm n1 / n2 = 6000 / 12000 1/min i (N1:N2) = 1:2 pmax = 70 bar		Benennung - <i>Title</i> Axial Bohr u. Fräskopf achsversetzt <i>Ax. drill. and mill. head offset</i>		name M.Wiesenberg date 24.10.2013		Technische Aenderungen vorbehalten! <i>Subject to technical modifications!</i>		Nr. 50.3012HYDG300RLIKI1AP35 DIN A3	
						EWS EWS Weigle GmbH & Co. KG Maybachstr. 1 D-73066 Uehingen Tel. +49(0)7161/93040-100		MNR: 170366 IDENT: D-EWS-145457 - Blatt - page 1 (1)			