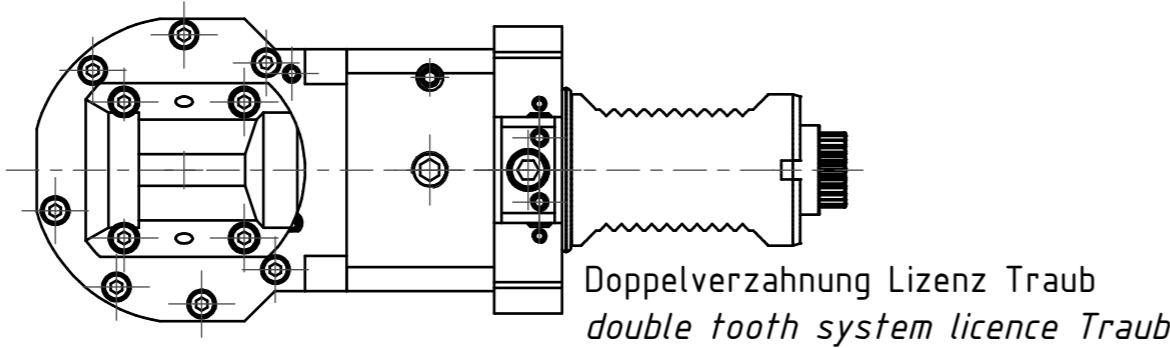
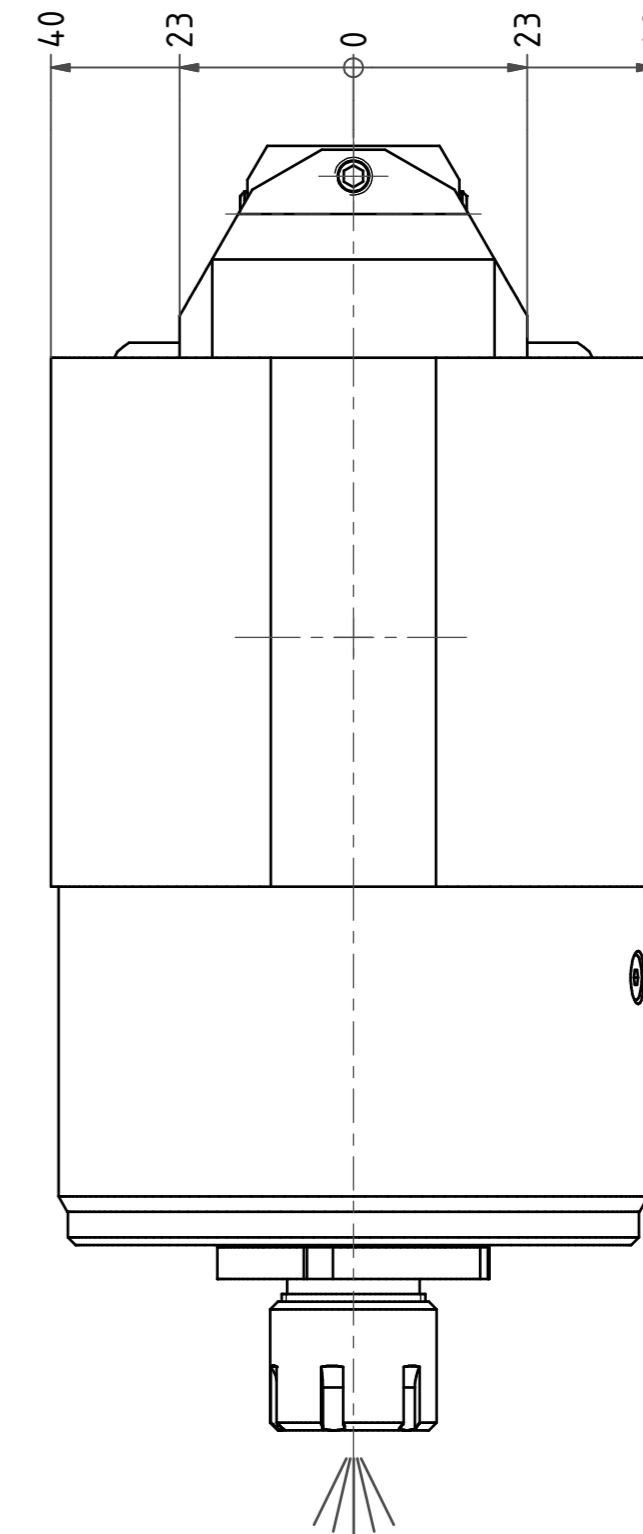
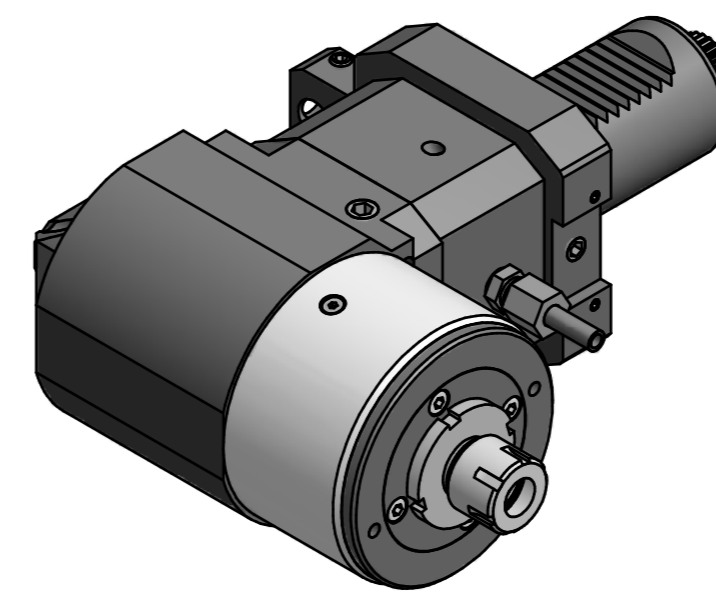


Spannzange / Collet ER16 DIN6499
 Spannbereich / Clamping range: 1,0 - 10,0



Doppelverzahnung Lizenz Traub
 double tooth system licence Traub

Fettschmierung mit Klüber Isoflex NCA 15
 Alle 100 Betriebsstunden mit ca. 1cm³ Fett nachschmieren
 Grease lubrication with Klüber Isoflex NCA 15
 relubricate every 100 operating hours with about 1cm³ of grease

Hakenschlüssel
 mit Nase
 Hook wrench with
 nose end
 DIN1810 A 36x38

Spannzangenschlüssel
 Clamping wrench
 216 M

Copyright **EWS Tool Technologies**
 Weitergabe und Vervielfältigung dieser Unterlage,
 Verwertung und Mitteilung ihres Inhalts nicht
 gestattet, soweit nicht ausdrücklich zugestanden.
 Zuwiderhandlungen verpflichten zu Schadenersatz.

Innen- und Aussenkuehlung / Inside and outside coolant supply
 Kein Trockenlauf / No dry run
 Kuehlmittelfiltrierung-50µ / coolant filtration-50µ

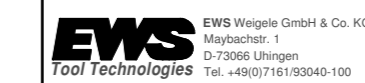
Bemerkung - Note
 Nicht ohne Kuehlmittel betreiben!
 Not for use without coolant-fluid!

Technische Daten - Technical data
 M1 / M2 = 25 / 5 Nm
 n1 / n2 = 4800 / 24000 1/min
 i (N1:N2) = 1:5
 Pmax = 70 bar

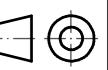
Benennung - Title
Radial Bohr und Fräskopf
Radial drilling and milling head

name	date
Theiss	27.07.2007

Technische Änderungen vorbehalten!
 Subject to technical modifications!



Nr.
60.4016CTXRLIK15



DIN A2

MNR: 136142 IDENT: D-EWS-049106 - Blatt - page 1 (1)