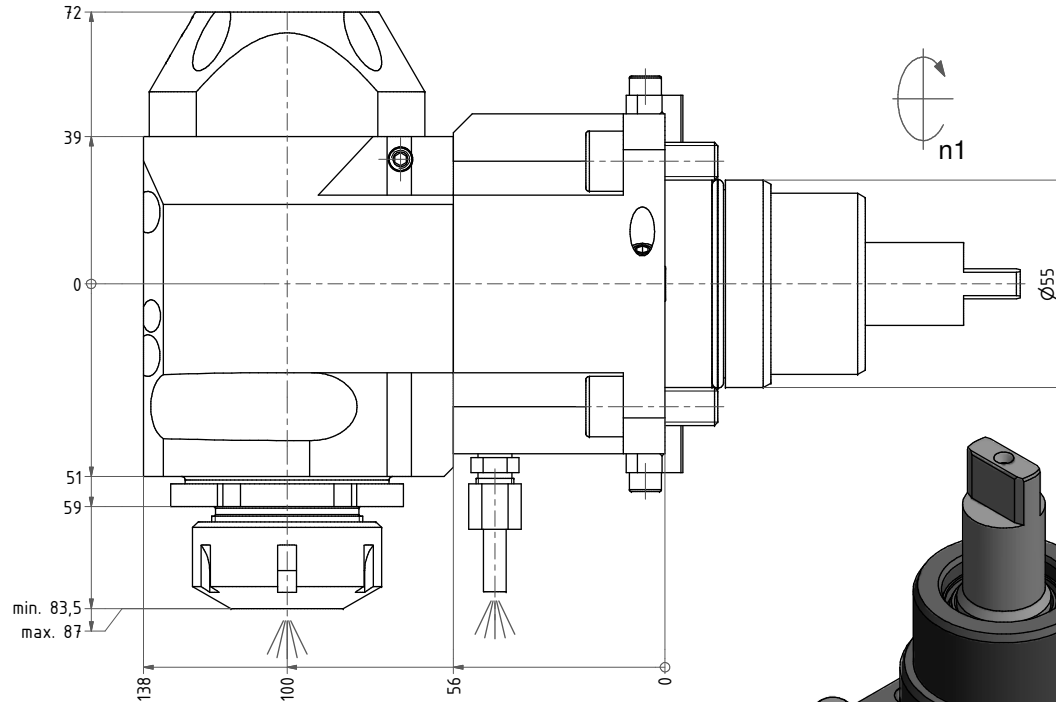
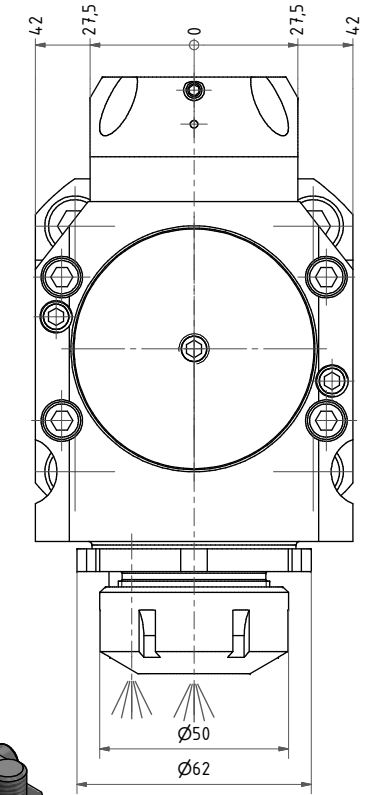


Spannzange / collet ER32 DIN6499
 Spannbereich / clamping range: 2,0 - 20,0

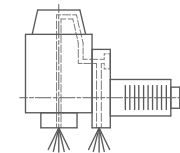
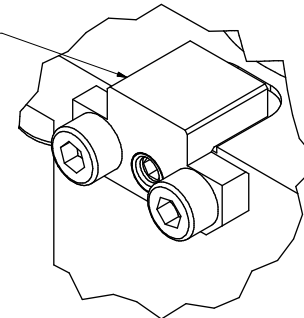


min. 83,5
 max. 87

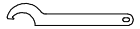
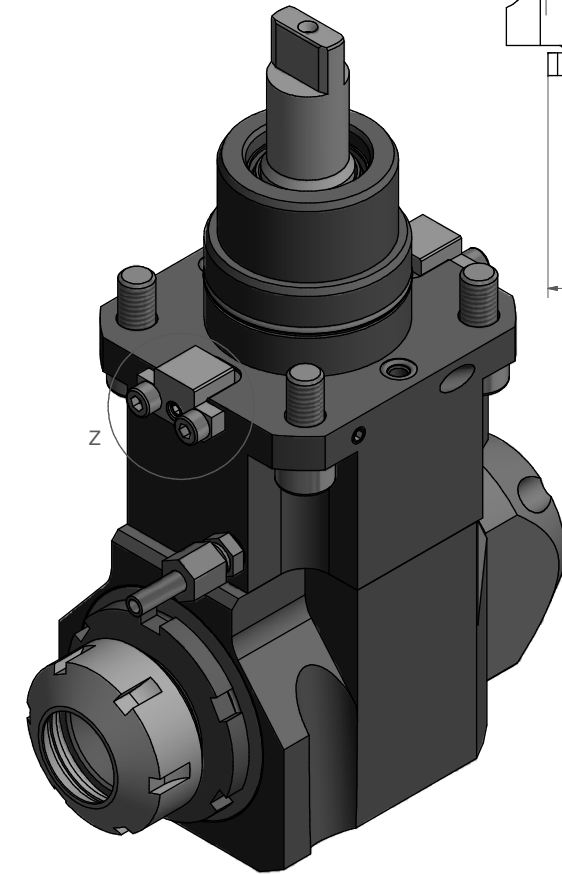


Z (2:1)

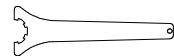
Ausrichtklotz ist über ein Exzenter einstellbar.
 The block is adjustable via eccentric.



Innen- und Aussenkuehlung / Inside and outside coolant supply
 Kein Trockenlauf / No dry run
 Kuehlmittelfiltrierung=50µ / coolant filtration=50µ



Hakenschlüssel mit Nase
 Hook wrench with nose end
 DIN1810 A 58x62



Spannzangenschlüssel
 Clamping wrench
 232

Bemerkung - Note
 Nicht ohne Kuehlmittel betreiben!
 Not for use without coolant-fluid!

Technische Daten - Technical data
 Weight = 7.657 [kg]
 Torque max. (M1/M2) = 50 / 25 [Nm]
 Speed max. (n1/n2) = 6000 / 12000 [1/min]
 Gear ratio (i1=i1:n2) = 1:2
 Pressure (pmax) = 70 [bar]

Benennung - Title
Radial Bohr und Fräskopf
 Radial drilling and milling head

EWS Tool Technologies
 EWS Werkzeug GmbH & Co. KG
 Maschinenstr. 1
 D-72082 Löhningen
 www.ews-tool.de
 Nr. - No.
60.5532BIG1809IK1X100

Technische Änderungen vorbehalten!
 Subject to technical modifications!
 IDENT: DEWS019751
 REV: -/A
 168619

Copyright **EWS Tool Technologies**
 Weitergabe und Vervielfältigung dieser Unterlage,
 Verwertung und Mitteilung ihres Inhalts nicht
 gestattet, soweit nicht ausdrücklich zugestanden.
 Zuwiderhandlungen verpflichten zu Schadenersatz.

