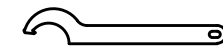
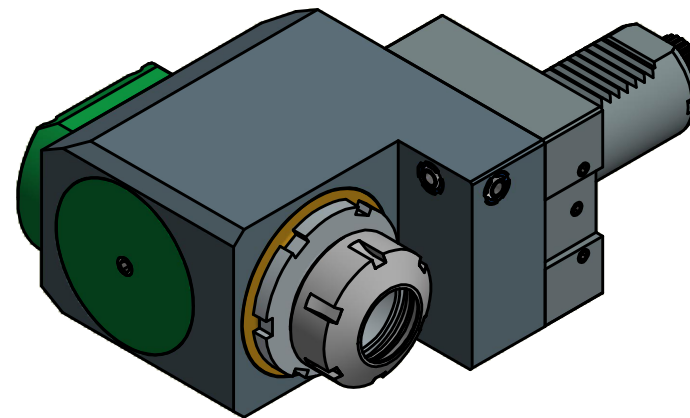
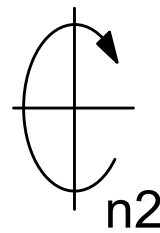


Spannzange / collet ER32 DIN6499  
Spannbereich / clamping range: 2,0 - 20,0

Gewindebohrzange / tapping collet  
ET-1-32 M5-M12



Hakenschlüssel  
mit Nase  
Hook wrench with  
nose end  
DIN1810 A 58x62



Spannzangenschlüssel  
Clamping wrench  
232

Copyright **EWS Tool Technologies**  
Weitergabe und Vervielfaeltigung dieser Unterlage,  
Verwertung und Mitteilung ihres Inhalts nicht  
gestattet, soweit nicht ausdrecklich zugestanden.  
Zuwiderhandlungen verpflichten zu Schadenersatz.

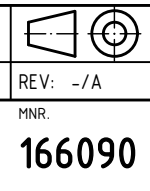
Bemerkung - Note
------------------

Technische Daten - technical data	
Weight	= 7.160 [kg]
Torque max. (M1/M2)	= 50 / 25 [Nm]
Speed max. (n1/n2)	= 6000 / 12000 [1/min]
Gear ratio (i)=n1:n2	= 1:2

Benennung - Title	
<b>Radial Bohr und Fräskopf, zurückges</b>	
<b>Radial drill. and mill. head offset</b>	

<b>EWS</b> Tool Technologies	EWS Weigle GmbH & Co. KG Maybachstr. 1 D-73066 Utingen www.ews-tools.de
	Nr. - No. <b>80.4032CTXR11</b>

Technische Aenderungen vorbehalten! Subject to technical modifications!	
IDENT: DEWS060513	REV: -/A
MNR. <b>166090</b>	



**QR**