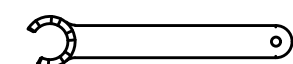
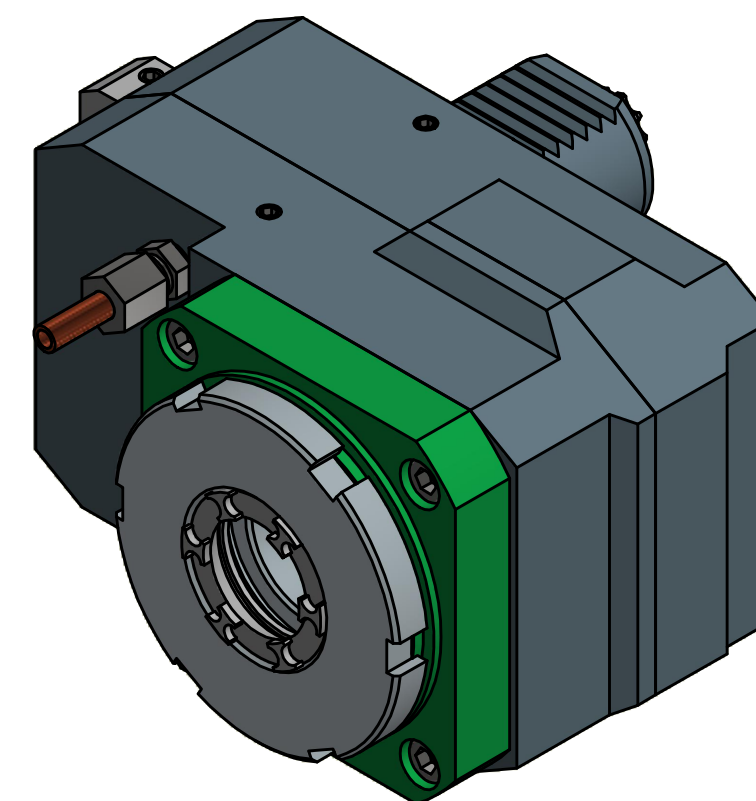
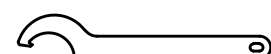


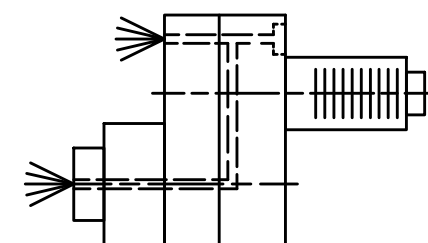
Spannzange / *collet* ER32 DIN6499
Spannbereich / *clamping range*: 2,0 - 20,0



Spannzangenschlüssel für
innenliegende Mutter
*Clamping wrench for
internal collet*
232AX



Hakenschlüssel
mit Nase
*Hook wrench with
nose end*
DIN1810 A 80x90



Innen- und Aussenkuehlung / *Inside and outside coolant supply*
Kein Trockenlauf / *No dry run*
Kuehlmittelfiltrierung<50µ / *coolant filtration<50µ*

Benennung - <i>Title</i>	Technische Daten - <i>technical data</i>
Nicht ohne Kuehlmittel betreiben! <i>Not for use without coolant-fluid!</i>	<i>Weight</i> = 7.483 [kg]
mit Kegelrollenlager <i>with taper roller bearing(s)</i>	<i>Torque max.</i> (M1/M2) = 40 / 80 [Nm]
	<i>Speed max.</i> (n1/n2) = 6000 / 3000 [1/min]
	<i>Gear ratio</i> (i)=n1:n2 = 1,963:1
	<i>Pressure</i> (pmax) = 70 [bar]

Benennung - *Title*
Axial Bohr u. Fräskopf achsversetzt
Ax. drill. and mill. head offset

EWS Tool Technologies		Technische Aenderungen vorbehalten! <i>Subject to technical modifications!</i>	REV: -/-
EWS Wiegels GmbH & Co. KG Maybachstr. 1 D-73066 Uhingen www.ews-tools.de		IDENT: D-EWS-131268	MNR.
Nr. - No.		50.4032KR5482RIK12IM	164695

Copyright **EWS Tool Technologies**
Weitergabe und Vervielfaeltigung dieser Unterlage,
Verwertung und Mitteilung ihres Inhalts nicht
gestattet, soweit nicht ausdrecklich zugestanden.
Zuwiderhandlungen verpflichten zu Schadenersatz.

QR