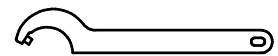
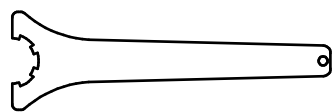


Spannzange / *collet* ER32 DIN6499  
Spannbereich / *clamping range*: 2,0 - 20,0

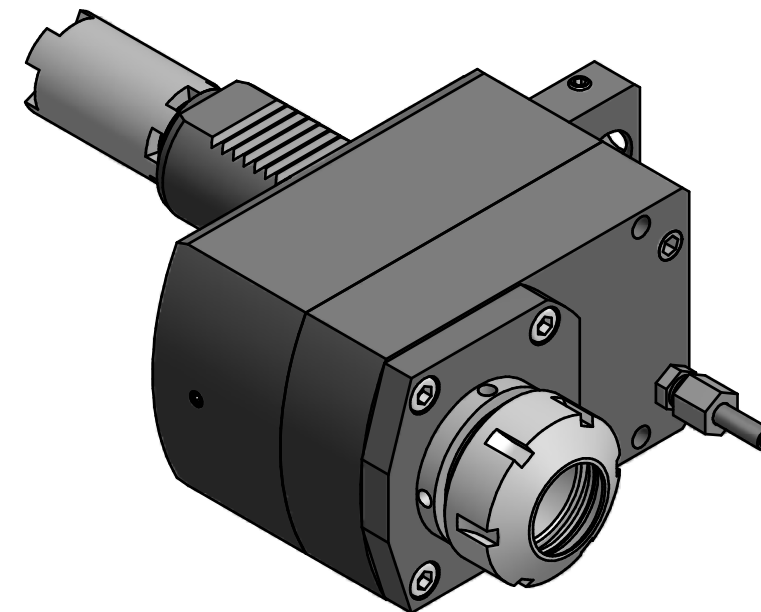
Gewindebohrzange / *tapping collet*  
ET-1-32 M5-M12



Hakenschlüssel  
mit Zapfen  
*Hook wrench  
with fixed pin*  
DIN1810 B 45x50



Spannzangenschlüssel  
*Clamping wrench*  
232



Copyright **EWS Tool Technologies**  
Weitergabe und Vervielfältigung dieser Unterlage,  
Verwertung und Mitteilung ihres Inhalts nicht  
gestattet, soweit nicht ausdrücklich zugestanden.  
Zu widerhandlungen verpflichten zu Schadenersatz.

Bemerkung - *Note*

Technische Daten - *technical data*

*Weight* = 6.583 [kg]  
*Torque max.* (M1/M2) = 50 / 50 [Nm]  
*Speed max.* (n1/n2) = 6000 / 6000 [1/min]  
*Gear ratio* (i)=n1:n2 = 1:1

Benennung - *Title*

**Axial Bohr u. Fräskopf achsversetzt**  
***Ax. drill. and mill. head offset***

**EWS**  
Tool Technologies

EWS Weigle GmbH & Co. KG  
Maybachstr. 1  
D-73066 Uhingen  
www.ews-tools.de

Technische Änderungen vorbehalten!  
*Subject to technical modifications!*

IDENT: D-EWS-196883



REV: -/-

Nr. - *No.*

**50.4032HAASSL40L**

MNR.

**135606**

QR