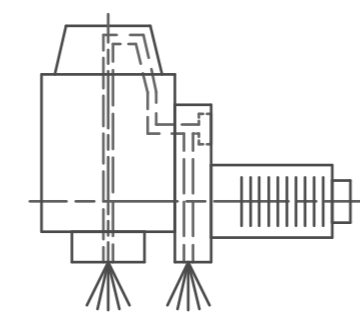
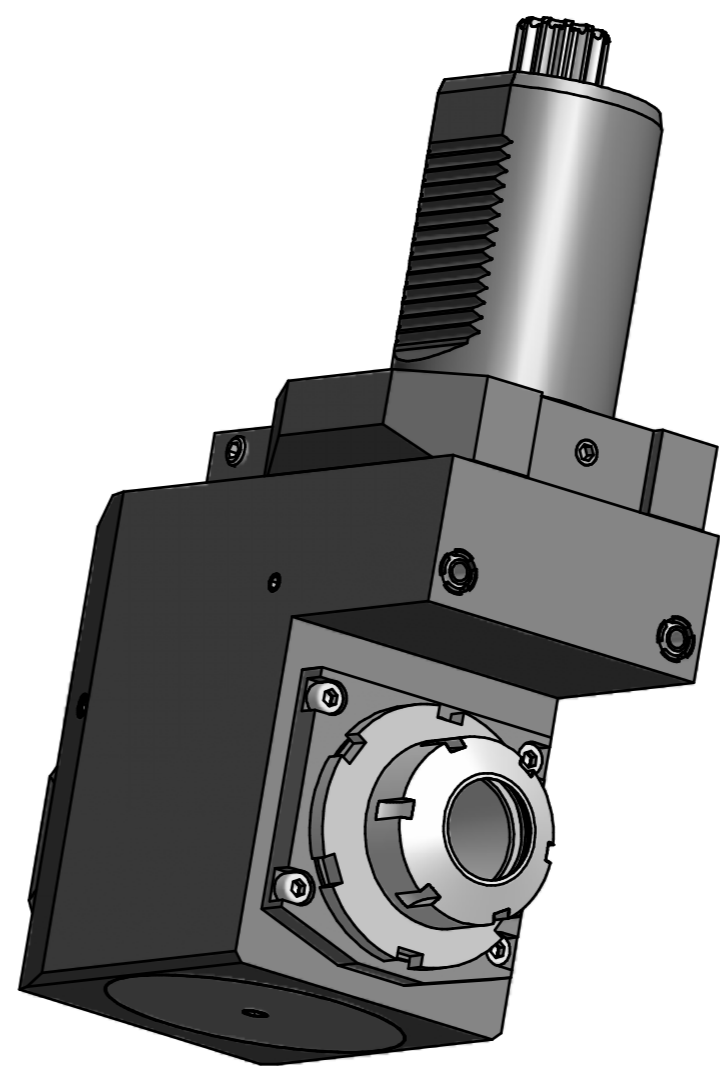


Spannzange / collet ER32 DIN6499  
Spannbereich / clamping range: 2,0 - 20,0



Innen- und Aussenkuehlung / Inside and outside coolant supply  
Kein Trockenlauf / No dry run  
Kuehlmittelfiltrierung+50µ / coolant filtration+50µ



Hakenschlüssel  
mit Nase  
Hook wrench with  
nose end  
DIN1810 A 68x75

Spannzangenschlüssel  
Clamping wrench  
232

Copyright **EWS Tool Technologies**  
Weitergabe und Vervielfaeltigung dieser Unterlage,  
Verwertung und Mitteilung ihres Inhalts nicht  
gestattet, soweit nicht ausdrecklich zugestanden.  
Zuwaiderhandlungen verpflichten zu Schadenersatz.

Bemerkung - Note Nicht ohne Kuehlmittel betreiben! Not for use without coolant-fluid!	Technische Daten - Technical data M1 / M2 = 160 / 80 Nm n1 / n2 = 3000 / 6000 1/min i (N1:N2) = 1:2 Pmax = 70 bar	Benennung - Title <b>Radial Bohr und Fräskopf. zurückges</b> <b>Radial drill. and mill. head offset</b>	name Theiss	date 13.06.2007	Technische Aenderungen vorbehalten! Subject to technical modifications! Nr. <b>80.60325482RIK11</b> File: D-EWS-047429.idw	 DIN A2
			EWS Tool Technologies <small>Weigle GmbH &amp; Co. KG          Maybachstr. 1          D-72066 Uhingen          Tel. +49(0)7161/93040-10</small>			