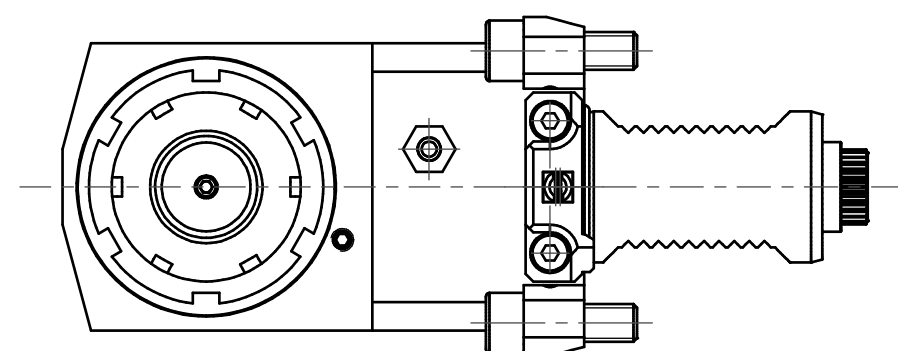
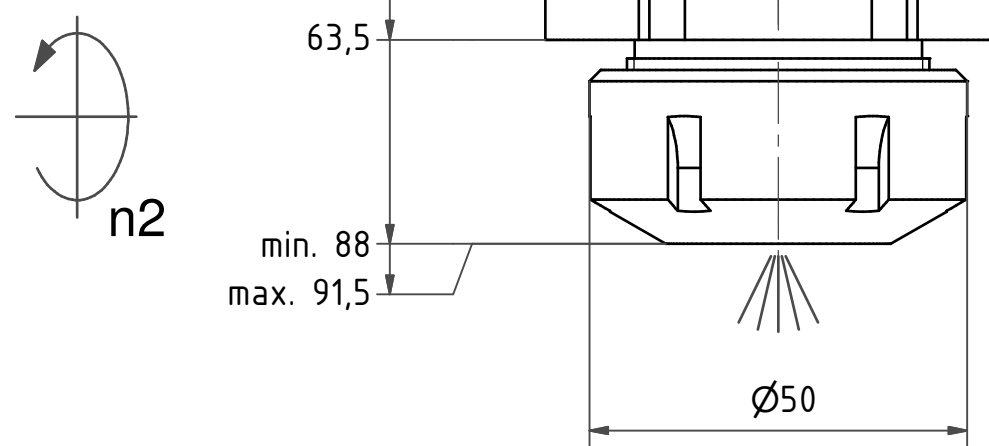
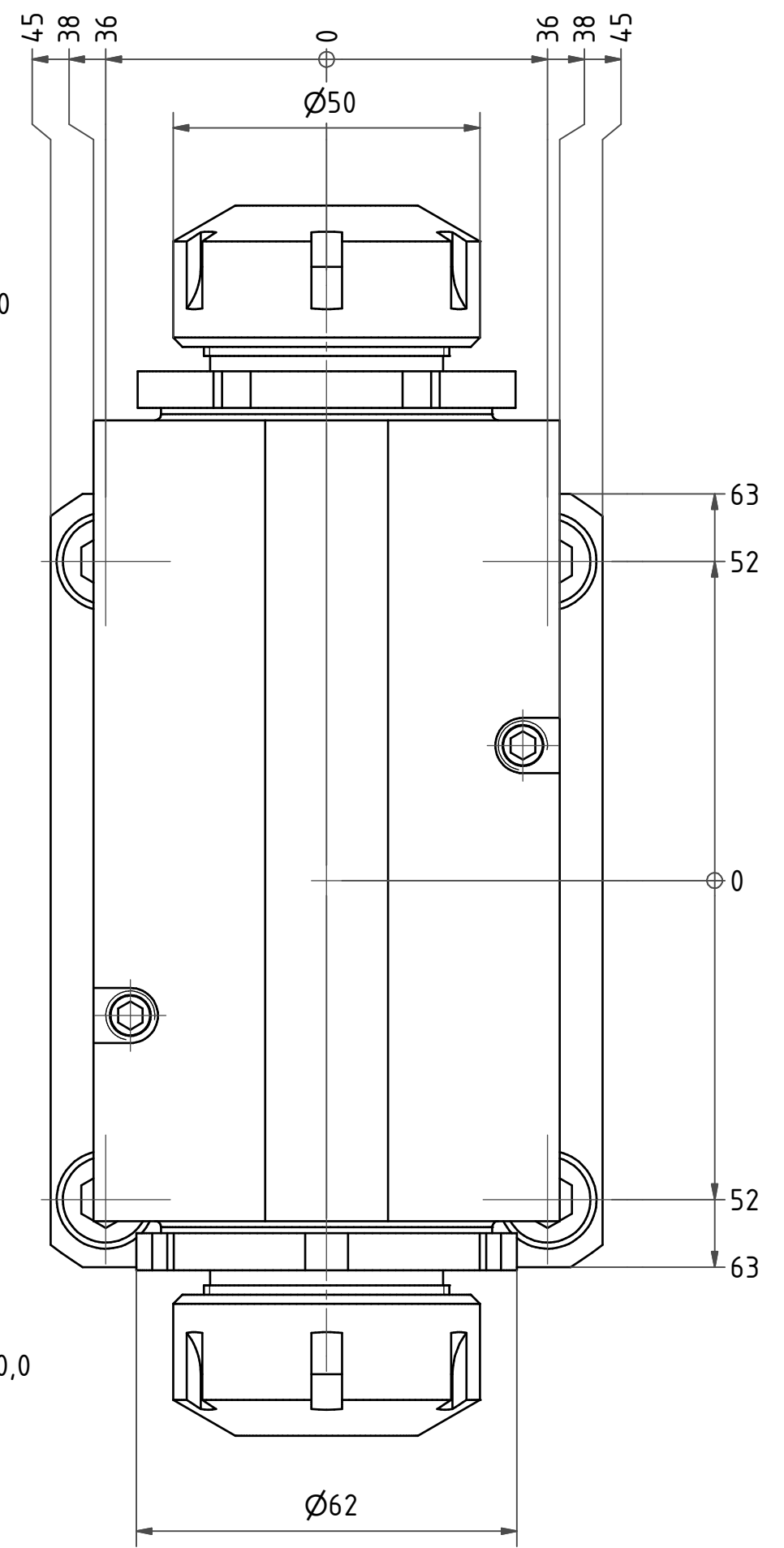


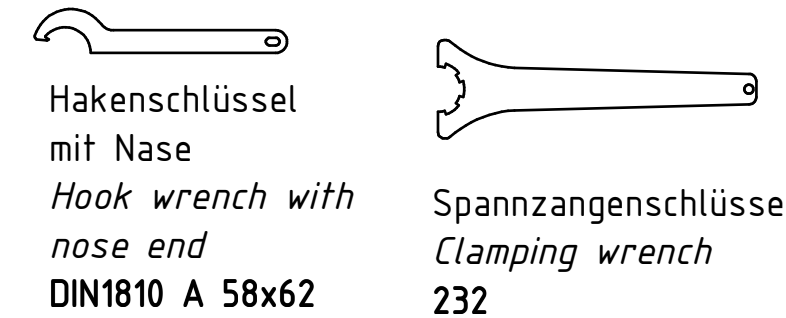
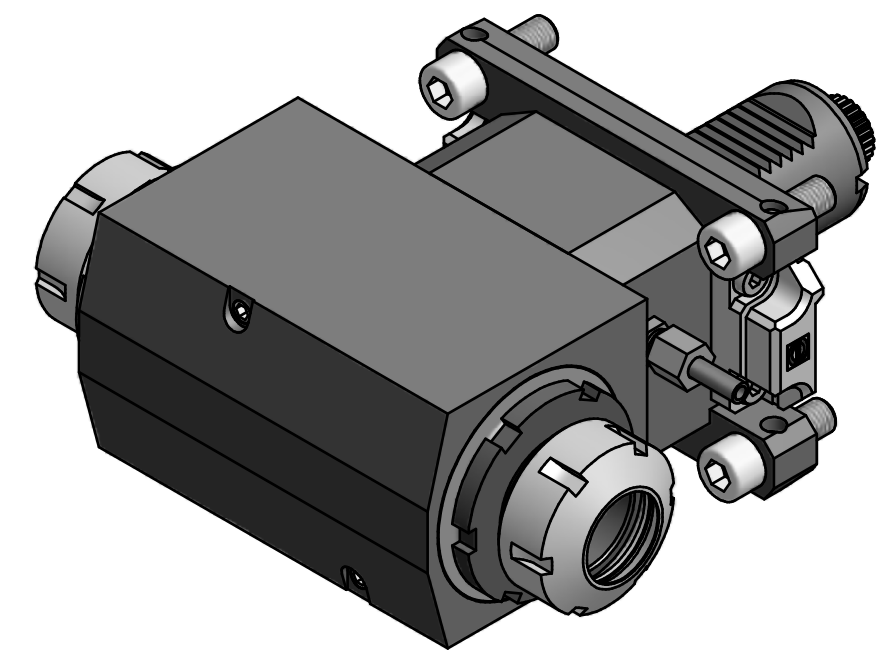
Spannzange / collet ER32 DIN6499
 Spannbereich / clamping range: 2,0 - 20,0

Trifix Anzugsdrehmoment 50 Nm
 Trifix clamping torque 50 Nm

Spannzange / collet ER32 DIN6499
 Spannbereich / clamping range: 2,0 - 20,0



Doppelverzahnung Lizenz Traub
 double tooth system licence Traub



Hakenschlüssel mit Nase
 Hook wrench with nose end
 DIN1810 A 58x62

Spannzangenschlüssel
 Clamping wrench
 232

Innen- und Aussenkuehlung / Inside and outside coolant supply
 Kein Trockenlauf / No dry run
 Kuehlmittelfiltrierung-50µ / coolant filtration-50µ

Bemerkung - Note Nicht ohne Kuehlmittel betreiben! Not for use without coolant-fluid!	Technische Daten - technical data Weight = 9,143 [kg] Torque max. (M1/M2) = 50 / 50 each Sp. [Nm] Speed max. (n1/n2) = 6000 / 6000 [1/min] Gear ratio (i)=n1:n2 = 1:1 Pressure (pmax) = 25 [bar]
---	---

Benennung - Title
Radial Bohr und Fräskopf
Radial drilling and milling head

EWS <small>EWS Weigle GmbH & Co. KG Maybachstr. 1 D-73066 Uhlringen www.ews-tools.de</small>	Technische Aenderungen vorbehalten! Subject to technical modifications! IDENT: D-EWS-128590	REV: -/- MNR.
	Nr. - No. 60.4032DCTXRLIKTR-PL	163634

Copyright **EWS Tool Technologies**
 Weitergabe und Vervielfaeltigung dieser Unterlage,
 Verwertung und Mitteilung ihres Inhalts nicht
 gestattet, soweit nicht ausdrucklich zugestanden.
 Zuwiderhandlungen verpflichten zu Schadenersatz.

