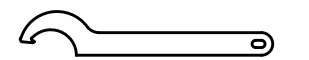
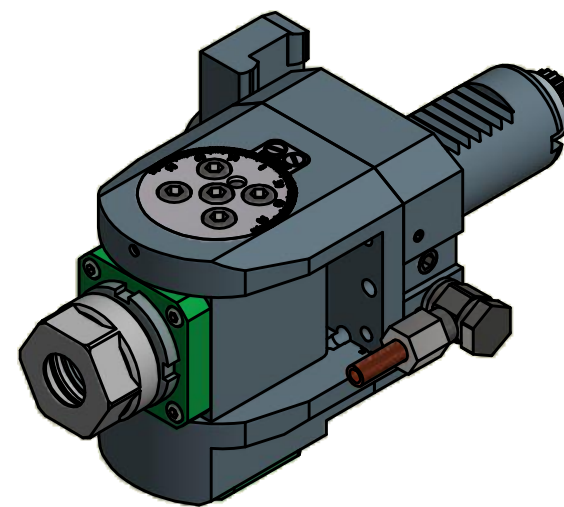
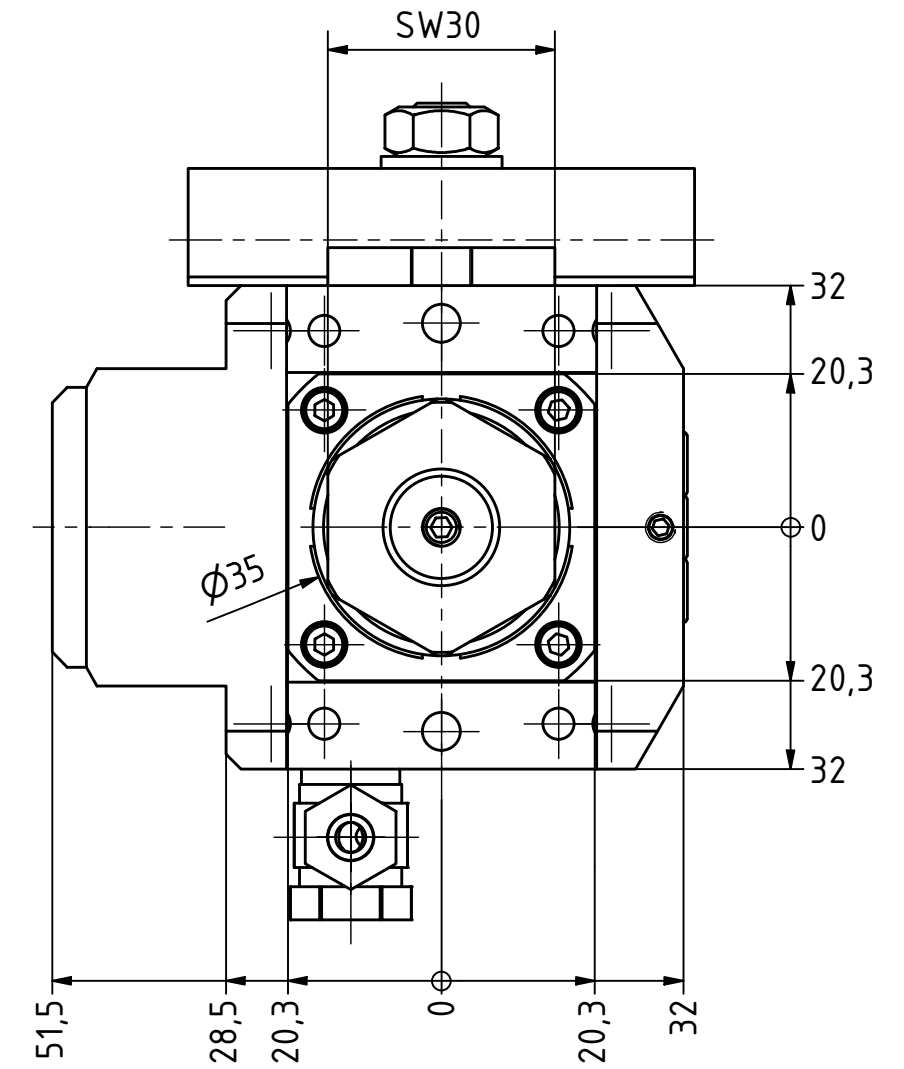
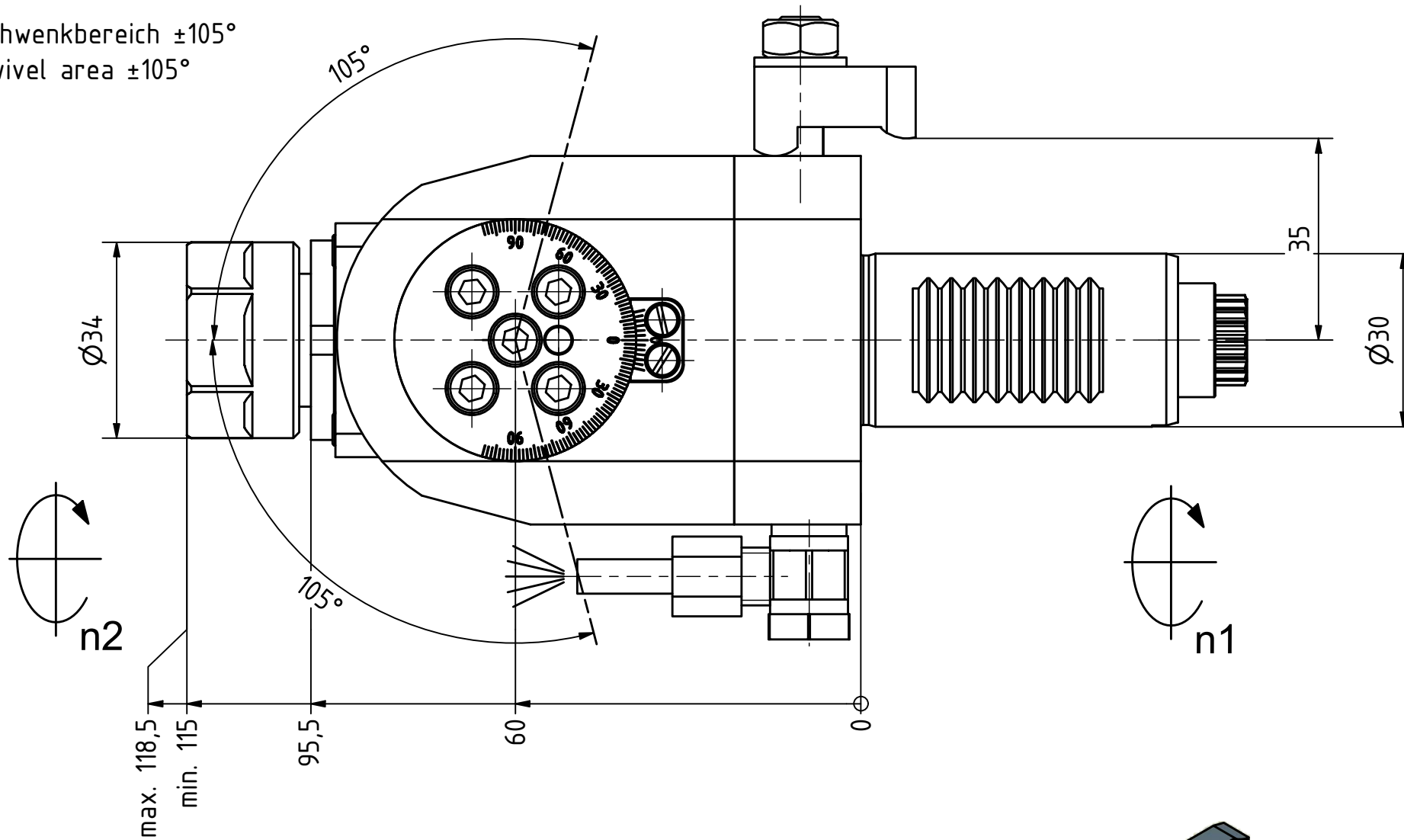


Spannzange / *collet* ER20 DIN6499  
 Spannbereich / *clamping range*: 1,0 - 13,0

Gewindebohrzange / *tapping collet*  
 ET-1-20 M2-M6

Schwenkbereich  $\pm 105^\circ$   
 Swivel area  $\pm 105^\circ$



Hakenschlüssel  
 mit Nase  
*Hook wrench with  
 nose end*  
 DIN1810 A 34x36

Copyright **EWS Tool Technologies**  
 Weitergabe und Vervielfaeltigung dieser Unterlage,  
 Verwertung und Mitteilung ihres Inhalts nicht  
 gestattet, soweit nicht ausdrecklich zugestanden.  
 Zuwiderhandlungen verpflichten zu Schadenersatz.

Bemerkung - *Note*

Technische Daten - *technical data*

*Weight* = 3.466 [kg]  
*Torque max.* (M1/M2) = 16 / 16 [Nm]  
*Speed max.* (n1/n2) = 8000 / 8000 [1/min]  
*Gear ratio* (i)=n1:n2 = 1:1

Benennung - *Title*

Schwenkkopf  
*Swivel head*

**EWS**  
 Tool Technologies  
 EWS Weigele GmbH & Co. KG  
 Maybachstr. 1  
 D-73066 UHINGEN  
 www.ews-tools.de

Technische Aenderungen vorbehalten!  
*Subject to technical modifications!*

IDENT: DEWS061171



REV: -/B

Nr. - *No.*

63.3020E3650T13

MNR.

165247

QR