

EWS-Varia VX3

Anlagefläche
contact surface

32

0

35

69

$\varnothing 64,8$

84

80

45,5

22

0

40

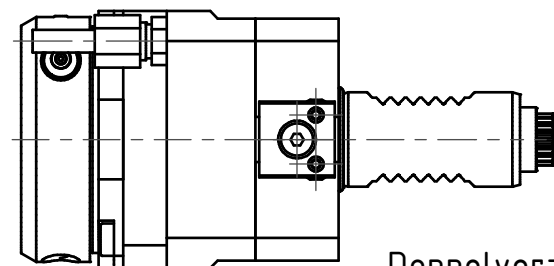
n1

$\varnothing 25$

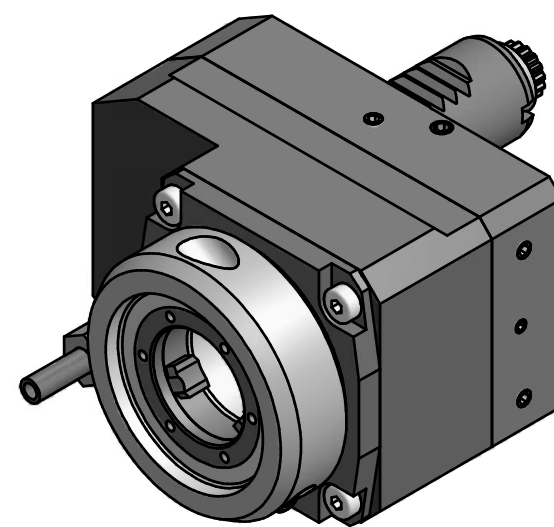
34

0

34



Doppelverzahnung Lizenz Traub
double tooth system licence Traub



Copyright **EWS Tool Technologies**
Weitergabe und Vervielfaeltigung dieser Unterlage,
Verwertung und Mitteilung ihres Inhalts nicht
gestattet, soweit nicht ausdrecklich zugestanden.
Zuwiderhandlungen verpflichten zu Schadenersatz.

Bemerkung - Note

Technische Daten - technical data

Benennung - Title

M1 / M2 = 24 / 12 Nm
n1 / n2 = 6000 / 12000 1/min
i (N1:N2) = 1:2

Axial Bohr u. Fräskopf achsversetzt
Ax. drill. and mill. head offset

name	date
Theiss	12.08.2013

EWS Weigele GmbH & Co. KG
Maybachstr. 1
D-73066 UHINGEN
Tel. +49(0)7161/93040-10
Tool Technologies

Technische Aenderungen vorbehalten!
Subject to technical modifications!

Nr.
50.25VX35480RLI1

DIN A3

File: D-EWS-140569-.idw

Blatt - page 1 (1)