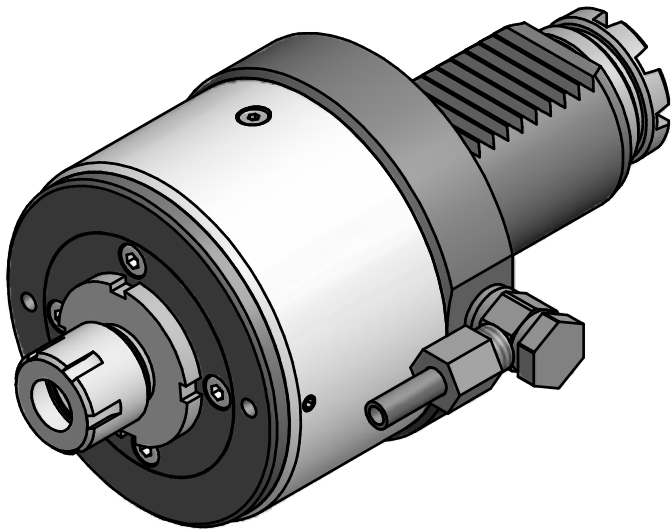


Spannzange / Collet ER16 DIN6499  
Spannbereich / Clamping range: 1,0 - 10,0

Gewindebohrzange / Tapping Collet  
ET-1-16 M1-M6

Fettschmierung mit Klüber Isoflex NCA 15  
Alle 100 Betriebsstunden mit ca. 1cm<sup>3</sup> Fett nachschmieren  
*Grease lubrication with Klüber Isoflex NCA 15  
relubricate every 100 operating hours with about 1cm<sup>3</sup> of grease*



Hakenschlüssel  
mit Nase  
*Hook wrench with  
nose end*  
DIN1810 A 36x38

Spannzangenschlüssel  
*Clamping wrench*  
216 M

Copyright **EWS Tool Technologies**  
Weitergabe und Vervielfältigung dieser Unterlage,  
Verwertung und Mitteilung ihres Inhalts nicht  
gestattet, soweit nicht ausdrücklich zugestanden.  
Zu widerhandlungen verpflichten zu Schadenersatz.

Bemerkung - Note	Technische Daten - technical data	Benennung - Title				Technische Aenderungen vorbehalten! <i>Subject to technical modifications!</i>			
	M1 / M2 = 25 / 5 Nm	Axial Bohr und Fräskopf <i>Axial drilling and milling head</i>	drawing	Theiss	10.04.2012	Nr. <b>40.4016TOEMI15</b>			
	n1 / n2 = 4800 / 24000 1/min								
	i (N1:N2) = 1:5		 <b>EWS</b> Weigete GmbH & Co. KG Maybachstr. 1 D-73066 Ullingen Tel. +49(0)7161/93040-100	MNR: 133681 IDENT: D-EWS-118903 -			Blatt - page 1 (1)		