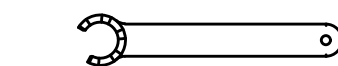
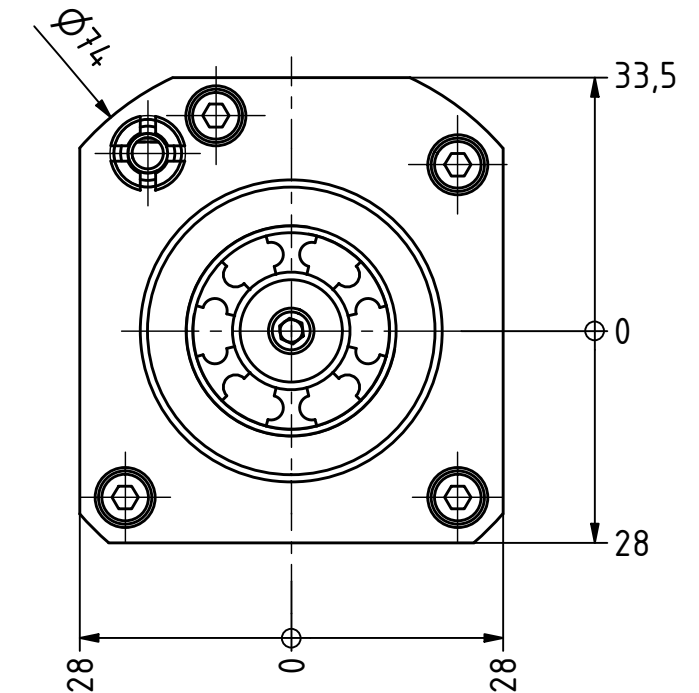
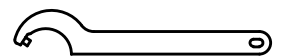


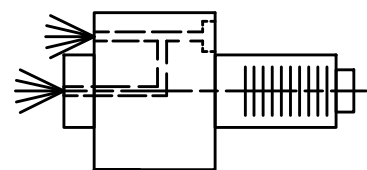
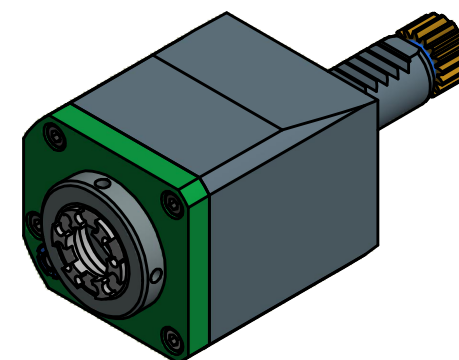
Spannzange / *collet* ER20 DIN6499
 Spannbereich / *clamping range*: 1,0 - 13,0



Spannzangenschlüssel für
 innenliegende Mutter
*Clamping wrench for
 internal collet*
 220AX



Hakenschlüssel
 mit Zapfen
*Hook wrench
 with fixed pin*
 DIN1810 B 40x42



Innen- und Aussenkuehlung / *Inside and outside coolant supply*
 Kuehlmittelfiltrierung <50µ / *coolant filtration <50µ*

Copyright **EWS Tool Technologies**
 Weitergabe und Vervielfaeltigung dieser Unterlage,
 Verwertung und Mitteilung ihres Inhalts nicht
 gestattet, soweit nicht ausdrecklich zugestanden.
 Zuwiderhandlungen verpflichten zu Schadenersatz.

Bemerkung - <i>Note</i> Für Trockenlauf geeignet! <i>Use without coolant fluid allowed!</i>	Technische Daten - <i>technical data</i> Weight = 1.737 [kg] Torque max. (M1/M2) = 10 / 10 [Nm] Speed max. (n1/n2) = 6000 / 6000 [1/min] Gear ratio (i)=n1:n2 = 1:1 Pressure (pmax) = 70 [bar]	Benennung - <i>Title</i> Axial Bohr und Fräskopf <i>Axial drilling and milling head</i>	EWS Tool Technologies EWS Weigle GmbH & Co. KG Maybachstr. 1 D-73066 Uhingen www.ews-tools.de	Technische Aenderungen vorbehalten! <i>Subject to technical modifications!</i> IDENT: DEWS074973	MNR. 163099	QR
---	---	---	---	--	----------------	----