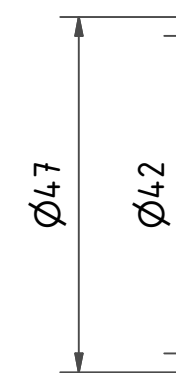
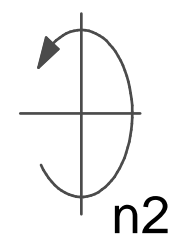


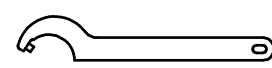
Spannzange / collet ER25 DIN6499  
Spannbereich / clamping range: 1,0 - 16,0



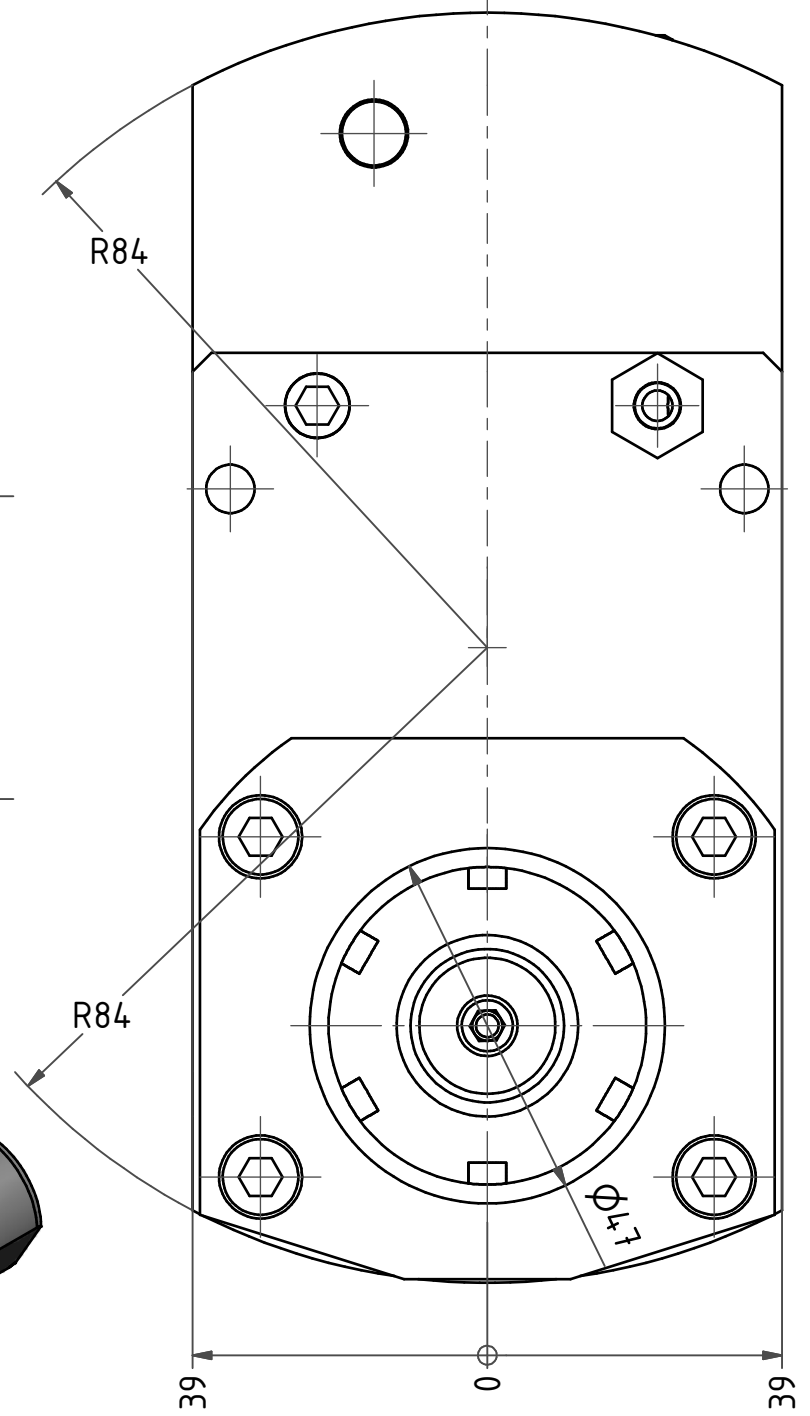
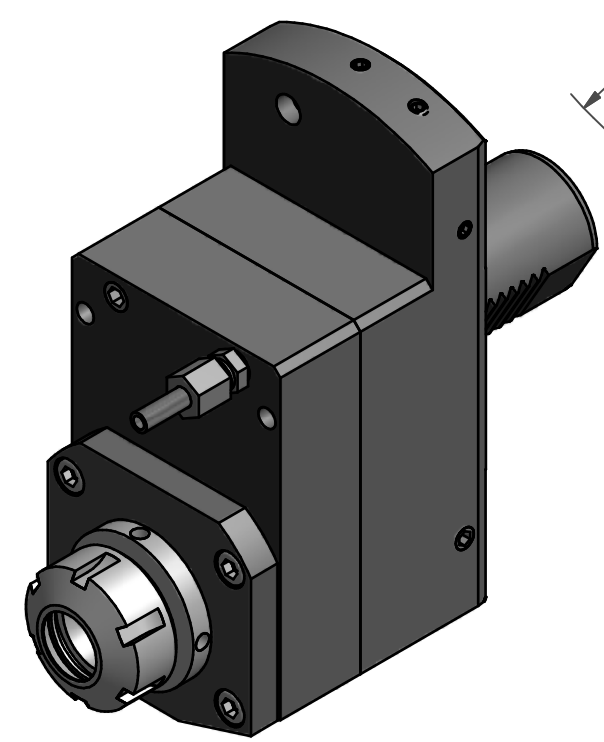
120 max.  
116,5 min.



Spannzangenschlüssel  
Clamping wrench  
225



Hakenschlüssel  
mit Zapfen  
Hook wrench  
with fixed pin  
DIN1810 B 45x50



Innen- und Aussenkuehlung / Inside and outside coolant supply  
Kein Trockenlauf / No dry run  
Kuehlmittelfiltrierung<50µ / coolant filtration<50µ

Copyright **EWS Tool Technologies**  
Weitergabe und Vervielfaeltigung dieser Unterlage,  
Verwertung und Mitteilung ihres Inhalts nicht  
gestattet, soweit nicht ausdruuecklich zugestanden.  
Zuwiderhandlungen verpflichten zu Schadenersatz.

Bemerkung - Note Nicht ohne Kuehlmittel betreiben! Not for use without coolant-fluid!		Technische Daten - technical data M1 / M2 = 50 / 25 Nm n1 / n2 = 6000 / 12000 1/min i (N1:N2) = 1:2 pmax = 70 bar		Benennung - Title Axial Bohr u. Fräskopf achsversetzt Ax. drill. and mill. head offset		name date 15.03.2007		Technische Aenderungen vorbehalten! Subject to technical modifications!		Nr. 50.4025SQT10RIK11		DIN A3	
MNR: 131958		IDENT: D-EWS-012809 -		Blatt - page 1 (1)									