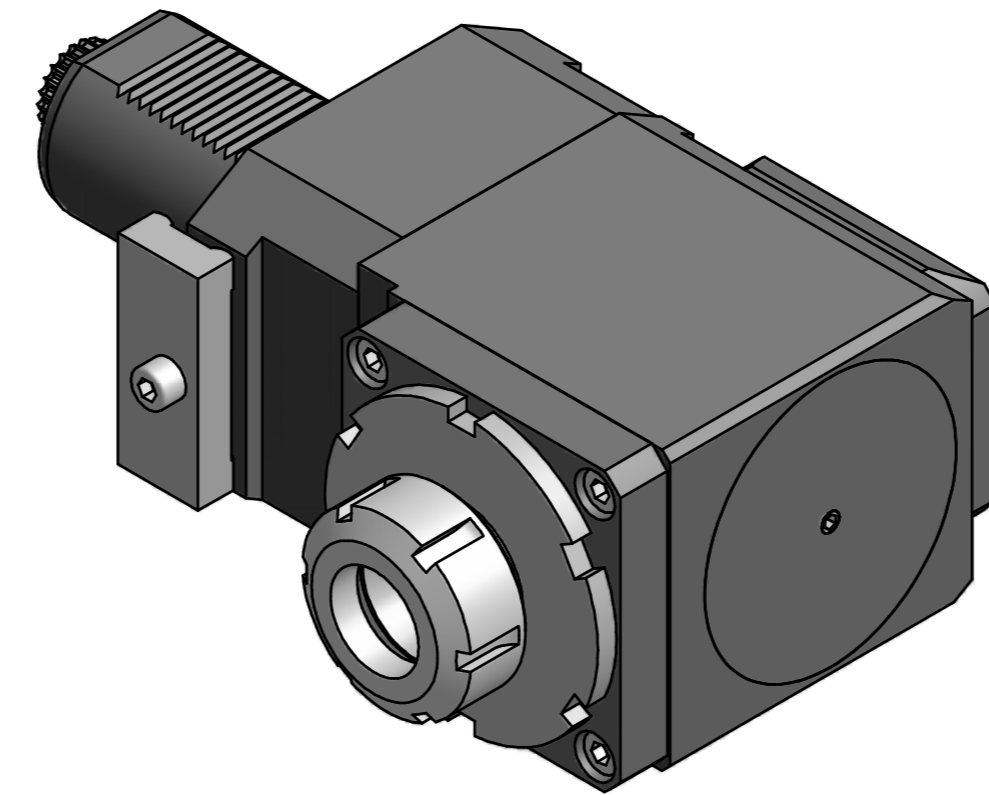
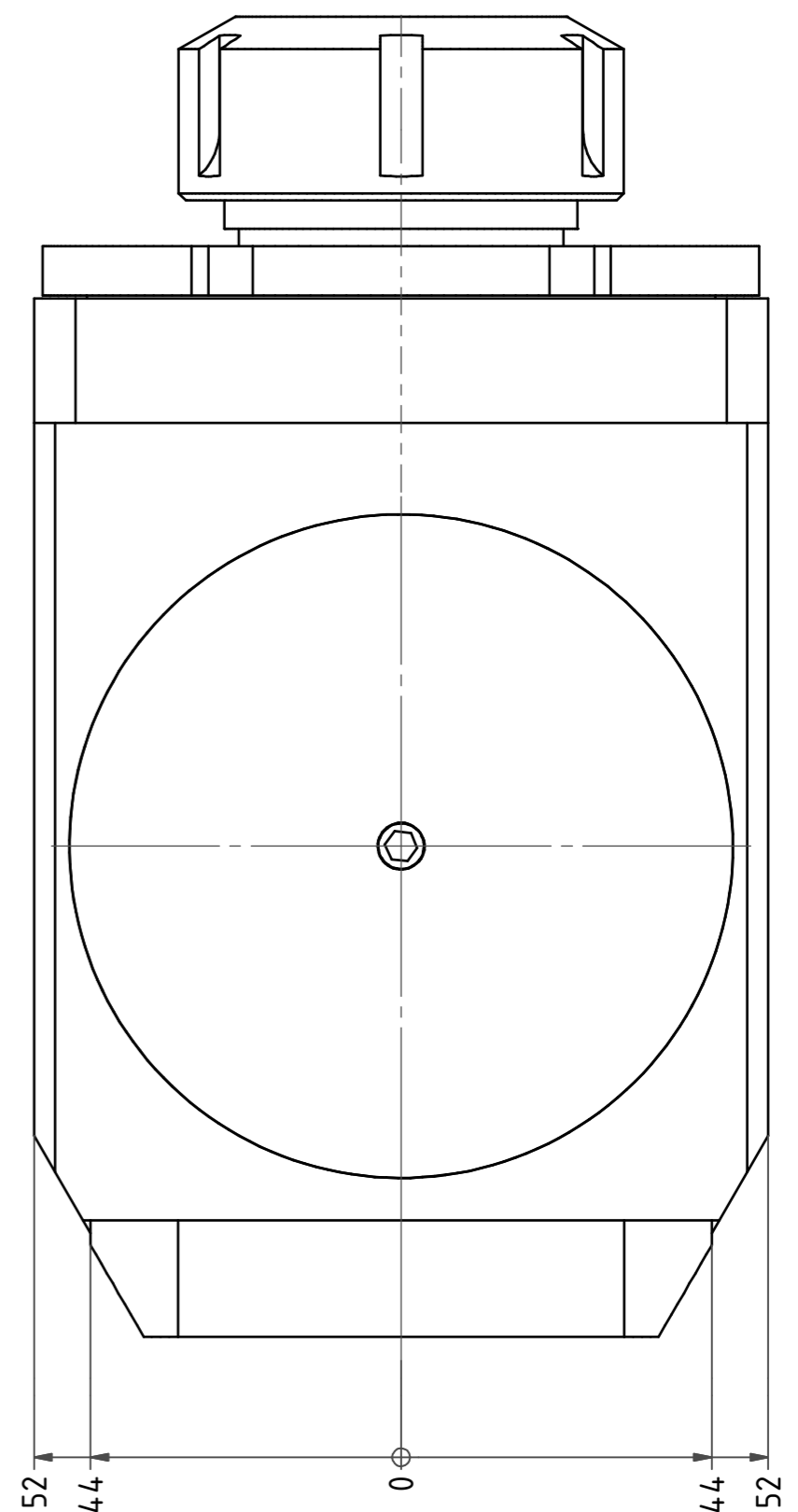
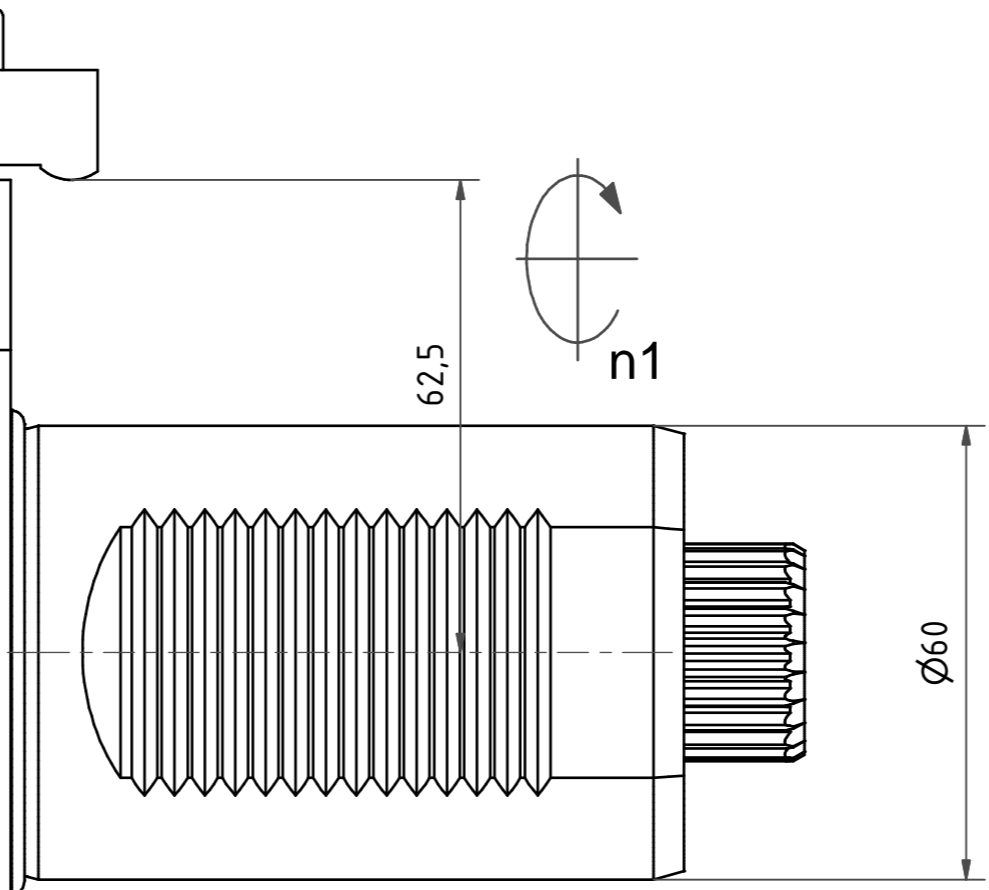
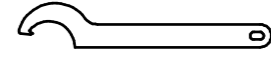
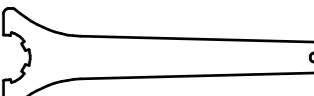
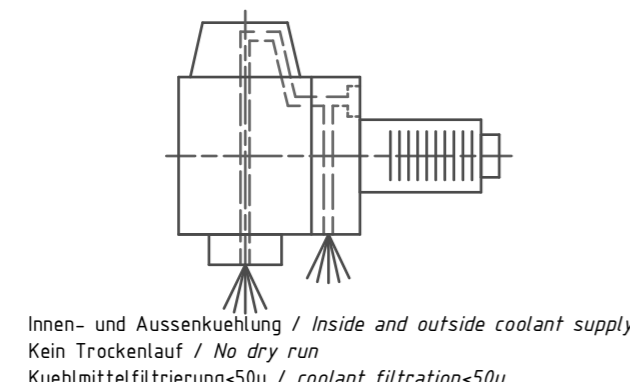


Spannzange / *collet* ER40 DIN6499  
 Spannbereich / *clamping range*: 3,0 - 26,0



  
 Hakenschlüssel  
 mit Nase  
*Hook wrench with  
 nose end*  
 DIN1810 A 95x100

  
 Spannzangenschlüssel  
*Clamping wrench*  
 240



Innen- und Aussenkuehlung / *Inside and outside coolant supply*  
 Kein Trockenlauf / *No dry run*  
 Kuehlmittelfiltrierung=50µ / *coolant filtration=50µ*

Bemerkung - *Note*  
 Nicht ohne Kuehlmittel betreiben!  
*Not for use without coolant-fluid!*  
 mit Kegelrollenlager  
*with taper roller bearing(s)*

Technische Daten - *Technical data*  
 M1 / M2 = 160 / 160 Nm  
 n1 / n2 = 3000 / 3000 1/min  
 i (N1:N2) = 1:1  
 Pmax = 70 bar

Benennung - *Title*  
**Radial Bohr und Fräskopf**  
*Radial drilling and milling head*

name	date
A.Friedel	29.10.2012

**EWS** EWS Wägetechnik GmbH & Co. KG  
 Maybachstr. 1  
 D-72076, Ehingen  
 Tel. +49(0)716193040-100

Technische Änderungen vorbehalten!  
*Subject to technical modifications!*  
 Nr. **60.6040KRDOSLIKGLOT09**  
 MNR: 163295 IDENT: D-EWS-127759 - Blatt - page 1 (1)

Copyright **EWS Tool Technologies**  
 Weitergabe und Vervielfältigung dieser Unterlage,  
 Verwertung und Mitteilung ihres Inhalts nicht  
 gestattet, soweit nicht ausdrücklich zugestanden.  
 Zuwiderhandlungen verpflichten zu Schadenersatz.