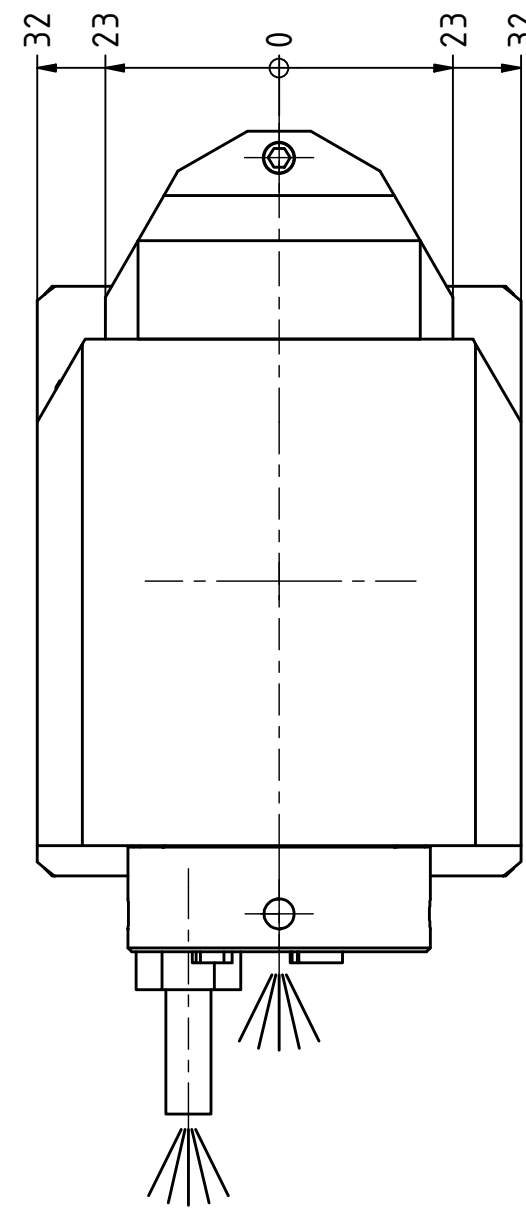
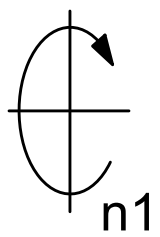
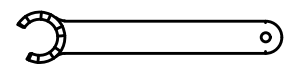


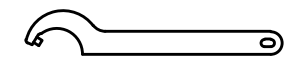
W-Verzahnung Lizenz Index-Werke  
*W-tooth system licence Index-Corporation*



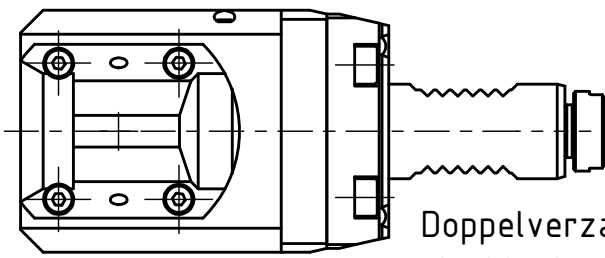
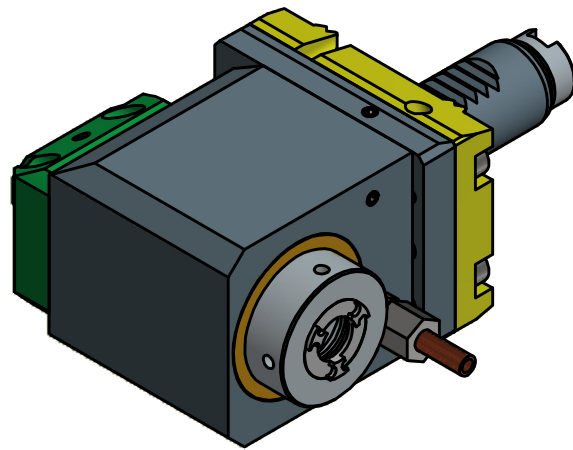
n2 Spannzange / Collet ER16 DIN6499  
 Spannbereich / Clamping range: 1,0 - 10,0



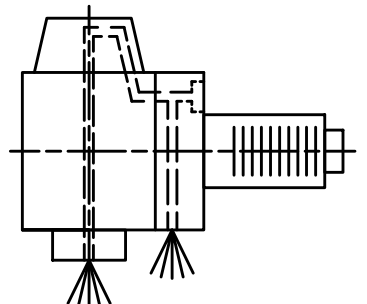
Spannzangenschlüssel für  
 innenliegende Mutter  
*Clamping wrench for  
 internal collet*  
 216AX



Hakenschlüssel  
 mit Zapfen  
*Hook wrench  
 with fixed pin*  
 DIN1810 B 40x42



Doppelverzahnung Lizenz Traub  
*double tooth system licence Traub*



Innen- und Aussenkuehlung / *Inside and outside coolant supply*  
 Kein Trockenlauf / *No dry run*  
 Kuehlmittelfiltrierung <math>50\mu</math> / *coolant filtration <math>50\mu</math>*

Copyright **EWS Tool Technologies**  
 Weitergabe und Vervielfaeltigung dieser Unterlage,  
 Verwertung und Mitteilung ihres Inhalts nicht  
 gestattet, soweit nicht ausdrecklich zugestanden.  
 Zuwiderhandlungen verpflichten zu Schadenersatz.

Bemerkung - *Note*  
 Nicht ohne Kuehlmittel betreiben!  
*Not for use without coolant-fluid!*

Technische Daten - <i>technical data</i>	
Weight	= 3.399 [kg]
Torque max. (M1/M2)	= 24 / 12 [Nm]
Speed max. (n1/n2)	= 6000 / 12000 [1/min]
Gear ratio (i)=n1:n2	= 1:2
Pressure (pmax)	= 70 [bar]

Benennung - *Title*  
**Radial Bohr und Fräskopf**  
*Radial drilling and milling head*

**EWS** Tool Technologies  
 EWS Weigle GmbH & Co. KG  
 Maybachstr. 1  
 D-73066 UHINGEN  
 www.ews-tools.de

Technische Aenderungen vorbehalten!  
*Subject to technical modifications!*  
 IDENT: D-EWS-007331  
 Nr. - *No.*  
**60.2516G200RLIKI1WIM**

REV: -/-  
 MNR.  
**131463**

