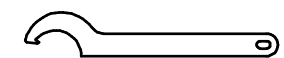
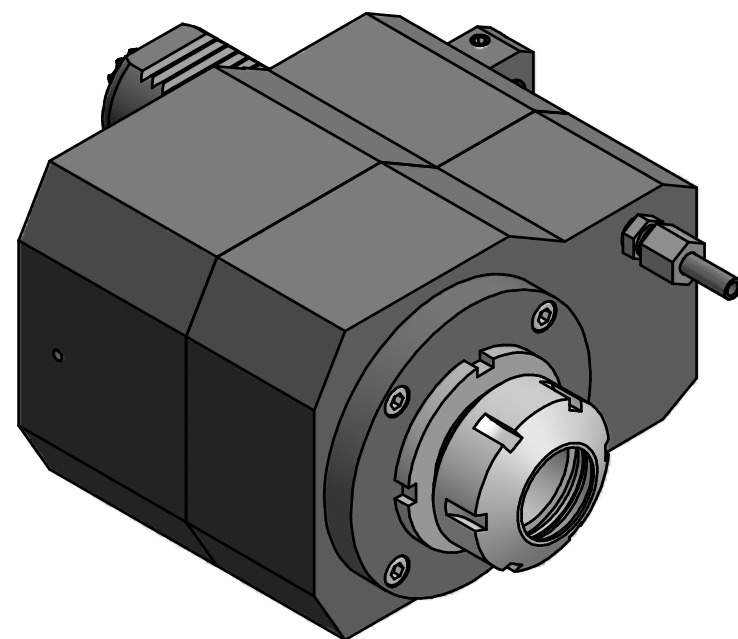
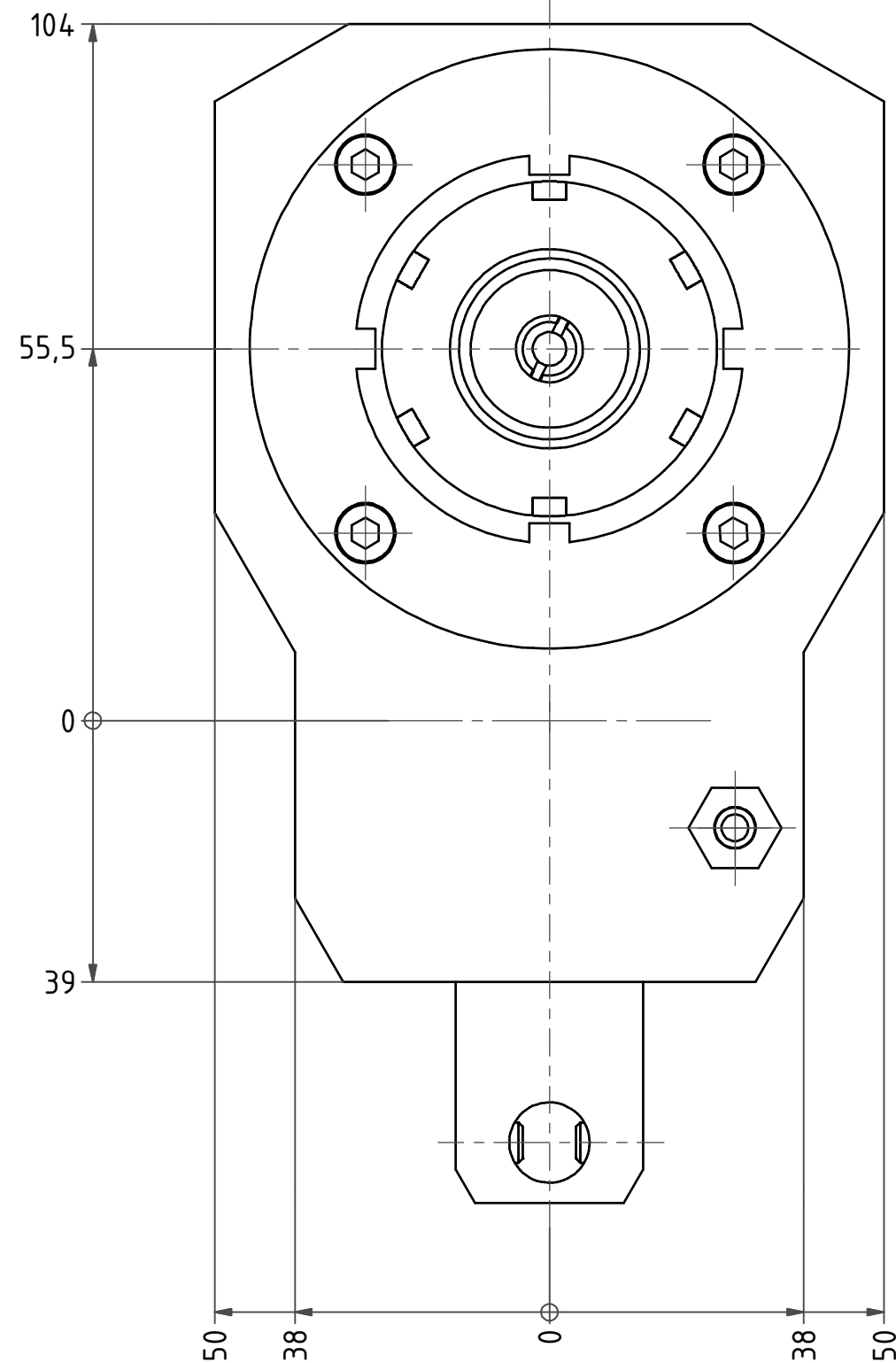
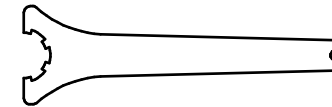


Spannzange / *collet* ER32 DIN6499
Spannbereich / *clamping range*: 2,0 - 20,0

Gewindebohrzange / *tapping collet*
ET-1-32 M5-M12



Hakenschlüssel
mit Nase
*Hook wrench with
nose end*
DIN1810 A 58x62



Spannzangenschlüssel
Clamping wrench
232

Copyright **EWS Tool Technologies**
Weitergabe und Vervielfältigung dieser Unterlage,
Verwertung und Mitteilung ihres Inhalts nicht
gestattet, soweit nicht ausdrücklich zugestanden.
Zu widerhandlungen verpflichten zu Schadenersatz.

Bemerkung - *Note*

Technische Daten - *Technical data*

M₁ / M₂ = 40 / 120 Nm
n₁ / n₂ = 6000 / 2000 1/min
i (N₁:N₂) = 2,895:1

Benennung - *Title*

Axial Bohr u. Fräskopf achsversetzt
Ax. drill. and mill. head offset

name
drawing CAD

date
13.02.2007

Technische Änderungen vorbehalten!
Subject to technical modifications!

EWS EWS Werkzeug GmbH & Co. KG
Maybachstr. 1
D-73566 Ultingen
Tel. +49(0)7161/93040-100

Nr.
50.40325482LI3

MNR: 132465

IDENT: D-EWS-001869 -

Blatt - *page* 1 (1)



DIN A2