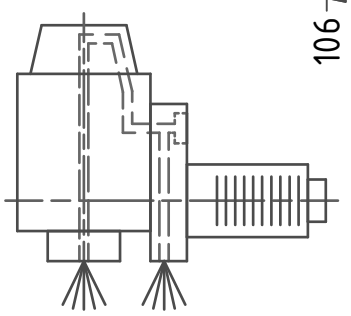
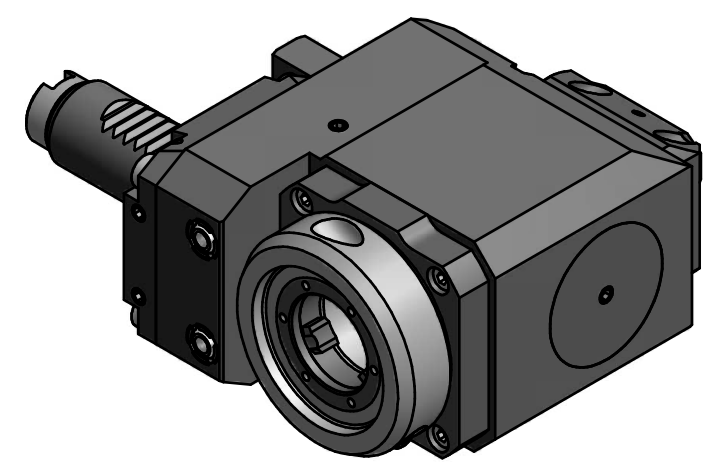


2 zurückgesetzte Werkzeuge  
 können nicht nebeneinander platziert werden!  
 Einschränkung gilt nicht für C200!  
 2 radial drill. and mill.head with offset  
 can not be used side by side!  
 Limitation does not apply to C200!



Innen- und Aussenkuehlung / Inside and outside coolant supply  
 Kein Trockenlauf / No dry run  
 Kuehlmittelfiltrierung <math>< 50\mu</math> / coolant filtration <math>< 50\mu</math>

Copyright **EWS Tool Technologies**  
 Weitergabe und Vervielfaeltigung dieser Unterlage,  
 Verwertung und Mitteilung ihres Inhalts nicht  
 gestattet, soweit nicht ausdruuecklich zugestanden.  
 Zuwiderhandlungen verpflichten zu Schadenersatz.

<p>Bemerkung - Note          Nicht ohne Kuehlmittel betreiben!          Not for use without coolant-fluid!          mit Kegelrollenlager          with taper roller bearing(s)</p>	<p>Technische Daten - technical data  <math>M1 / M2 = 25 / 25</math> Nm  <math>n1 / n2 = 5000 / 5000</math> 1/min  <math>i (N1:N2) = 1:1</math>  <math>p_{max} = 70</math> bar</p>	<p>Benennung - Title  <b>Radial Bohr und Fräskopf. zurückges</b>  <b>Radial drill. and mill. head offset</b></p>	<table border="1"> <tr> <th>name</th> <th>date</th> </tr> <tr> <td>Theiss</td> <td>17.01.2013</td> </tr> </table> <p><b>EWS</b> EWS Weigete GmbH &amp; Co. KG          Maybachstr. 1          D-73066 Uhingen          Tel. +49(0)7161/93040-100</p>	name	date	Theiss	17.01.2013	<p>Technische Aenderungen vorbehalten!          Subject to technical modifications!</p> <p>Nr.  <b>80.25VX3KRG200LIKV</b></p> <p>DIN A3          MNR: 162108 IDENT: D-EWS-130866 - Blatt - page 1 (1)</p>
name	date							
Theiss	17.01.2013							