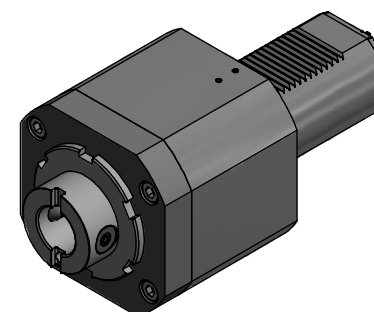


Innen- und Aussenkuehlung / Inside and outside coolant supply
 Kein Trockenlauf / No dry run
 Kuehlmittelfiltrierung-50µ / coolant filtration-50µ

Bemerkung - Note
 Nicht ohne Kuehlmittel betreiben!
 Not for use without coolant-fluid!
 mit Kegelrollenlagern
 with taper roller bearings

Technische Daten - Technical data
 Weight = 9.306 [kg]
 Torque max. (M1/M2) = 160 / 160 [Nm]
 Speed max. (n1/n2) = 3000 / 3000 [1/min]
 Gear ratio (i)=n1:n2 = 1:1
 Pressure (pmax) = 25 [bar]

Benennung - Title
Axial Bohr und Fräskopf
Axial drilling and milling head



Copyright **EWS Tool Technologies**
 Weitergabe und Vervielfaeltigung dieser Unterlage,
 Verwertung und Mitteilung ihres Inhalts nicht
 gestattet, soweit nicht ausdrecklich zugestanden.
 Zuwiderhandlungen verpflichten zu Schadenersatz.

EWS EWS Werkzeug GmbH & Co. KG
 Tool Technologies
 Hauptstrasse 1
 D-73068 Uhlengen
 www.ews-tool.de

Technische Änderungen vorbehalten!
 Subject to technical modifications!
 IDENT: DEWS022308

REV: -/B
 1908

Nr. - No.
40.60ABS50KR5482IK

130897

