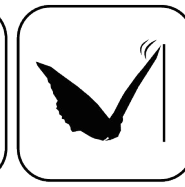




Ceramic  
Seal



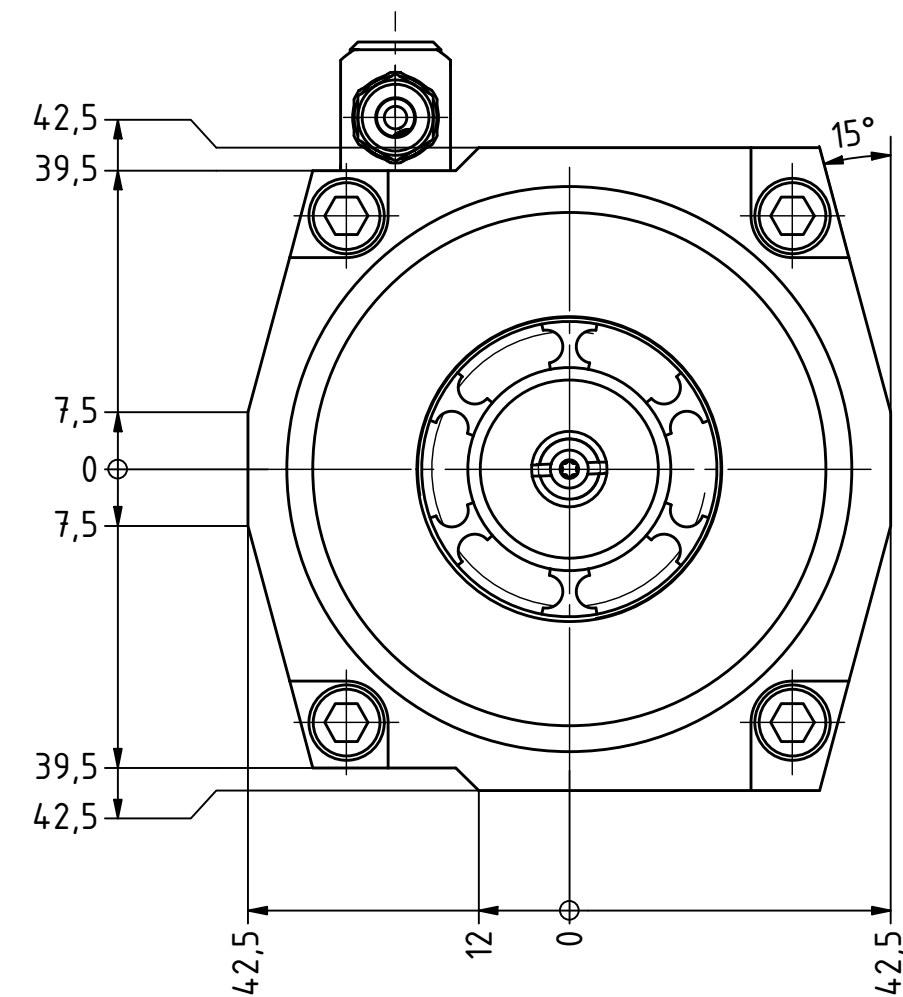
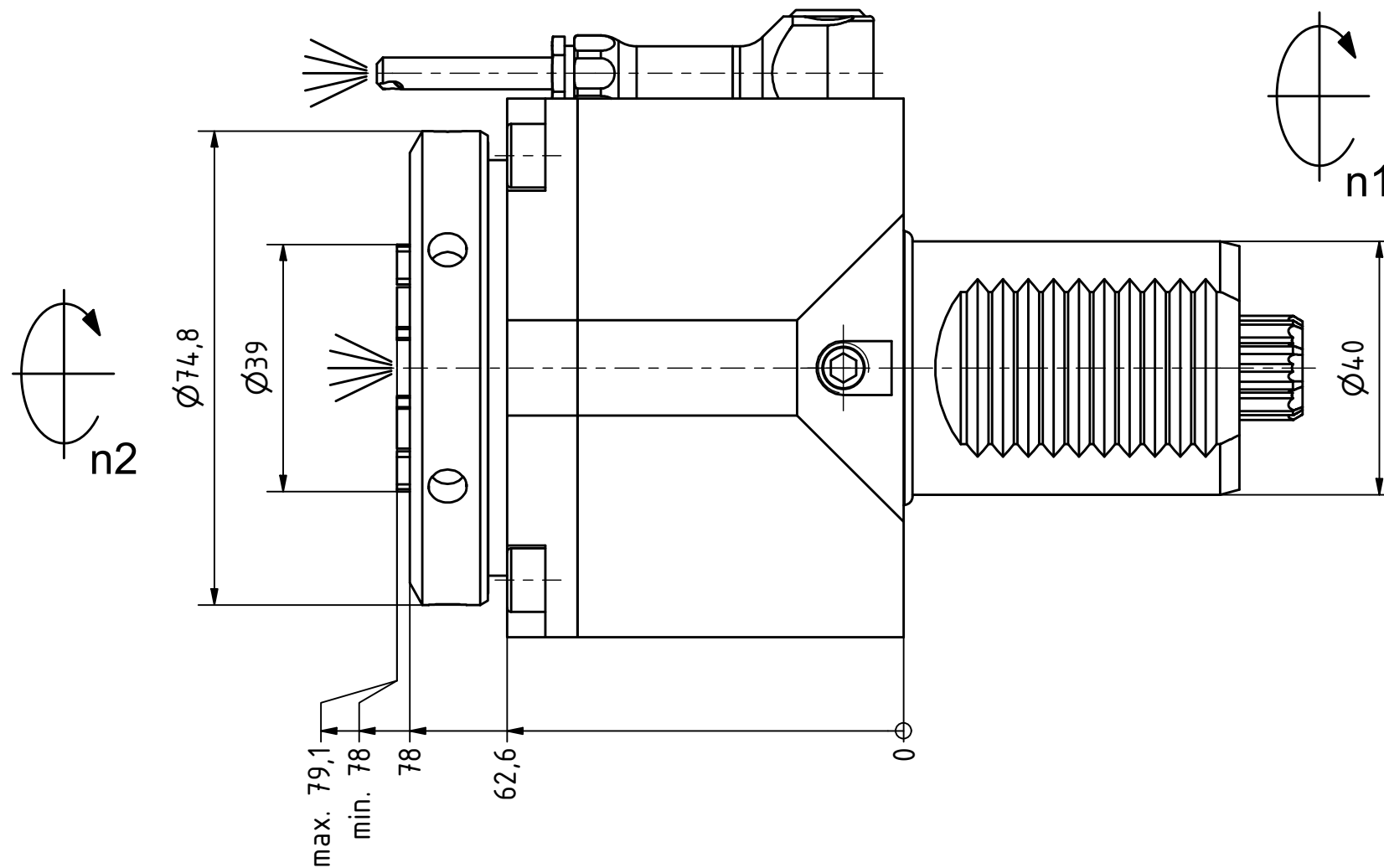
Butterfly  
Seal



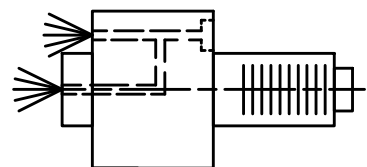
Coolant  
Management



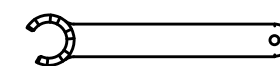
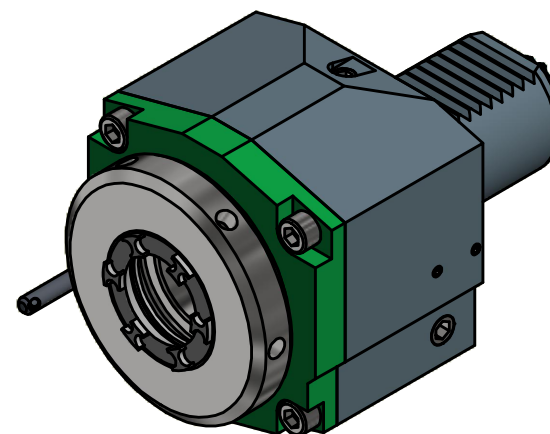
Tech  
Details



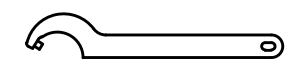
Spannzange / *collet* ER32 DIN6499  
Spannbereich / *clamping range*: 2,0 - 20,0



Innen- und Aussenkuehlung / *Inside and outside coolant supply*  
Kuehlmittelfiltrierung<50µ / *coolant filtration<50µ*



Spannzangenschlüssel für  
innenliegende Mutter  
*Clamping wrench for  
internal collet*  
232AX



Hakenschlüssel  
mit Zapfen  
*Hook wrench  
with fixed pin*  
DIN1810 B 68x75

Copyright **EWS Tool Technologies**  
Weitergabe und Vervielfaeltigung dieser Unterlage,  
Verwertung und Mitteilung ihres Inhalts nicht  
gestattet, soweit nicht ausdrucklich zugestanden.  
Zu widerhandlungen verpflichten zu Schadenersatz.

Bemerkung - *Note*

Für Trockenlauf geeignet!  
*Use without coolant fluid allowed!*

Technische Daten - *technical data*

*Weight* = 3.531 [kg]  
*Torque max.* (M1/M2) = 63 / 63 [Nm]  
*Speed max.* (n1/n2) = 6000 / 6000 [1/min]  
*Gear ratio* (i)=n1:n2 = 1:1  
*Pressure* (pmax) = 70 [bar]

Benennung - *Title*

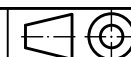
**Axial Bohr und Fräskopf**  
***Axial drilling and milling head***

**EWS**  
Tool Technologies

EWS Weigle GmbH & Co. KG  
Maybachstr. 1  
D-73066 Uhlingen  
www.ews-tools.de

Technische Aenderungen vorbehalten!  
*Subject to technical modifications!*

IDENT: DEWS102852



REV: -/B

Nr. - *No.*

40.40325482IKCIM

MNR.

131295

**QR**