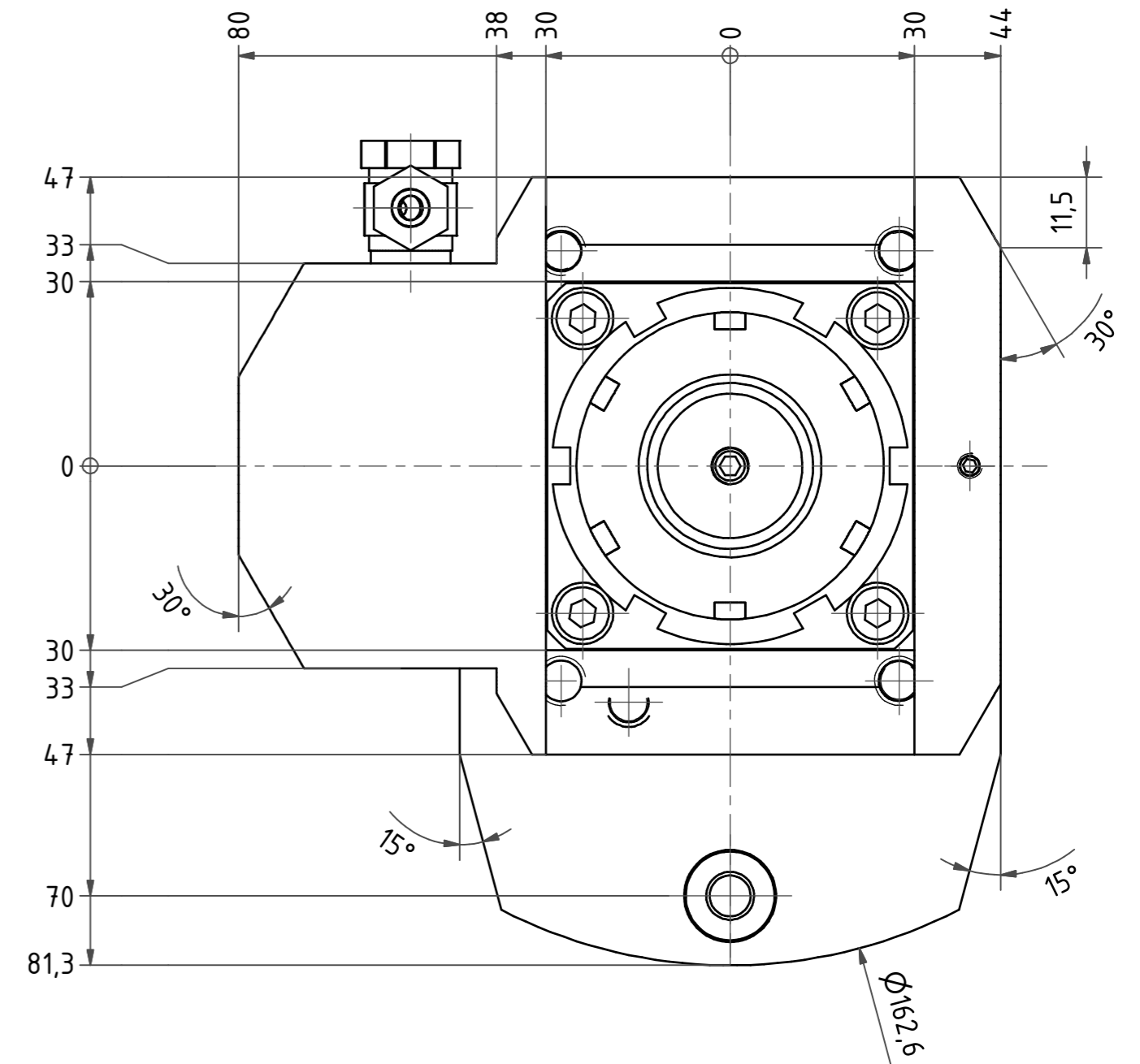
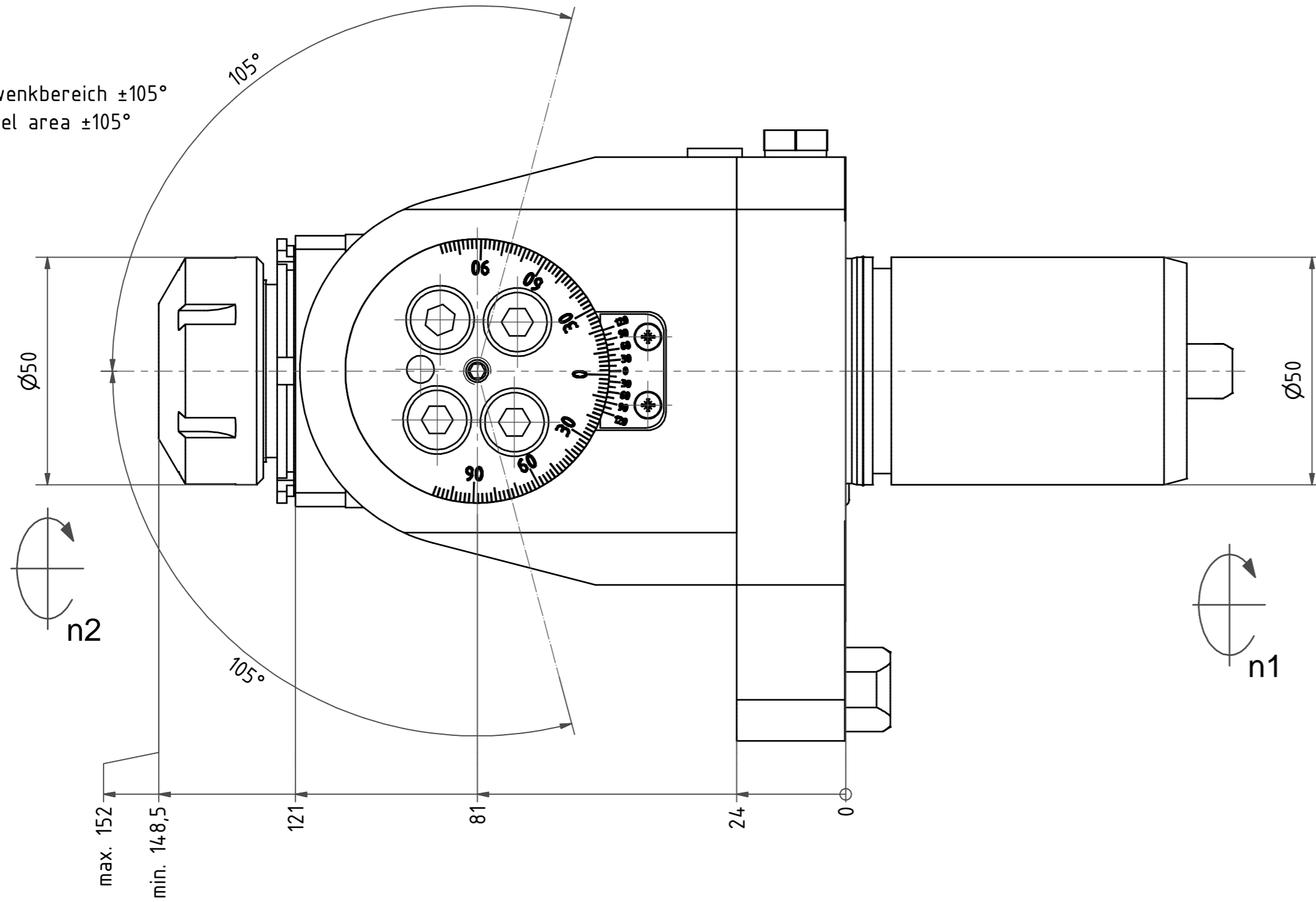
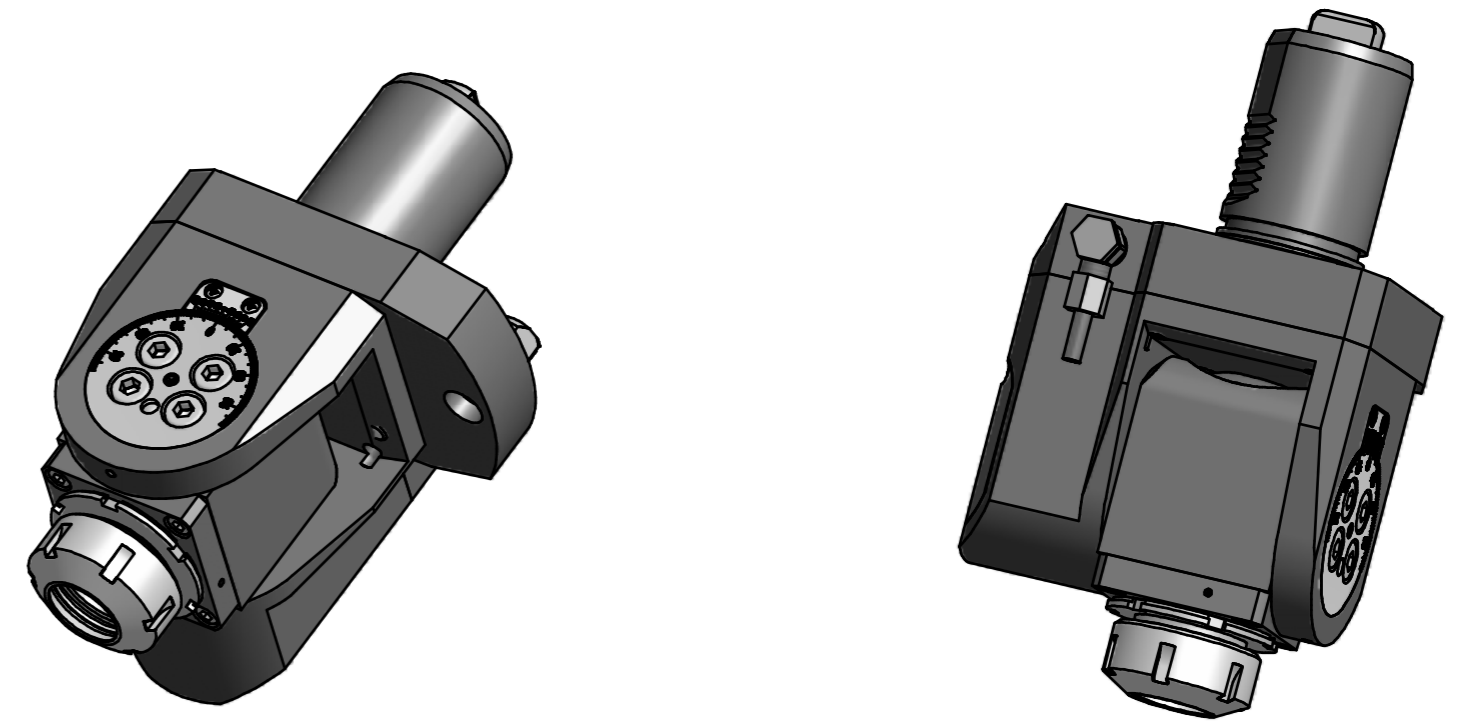
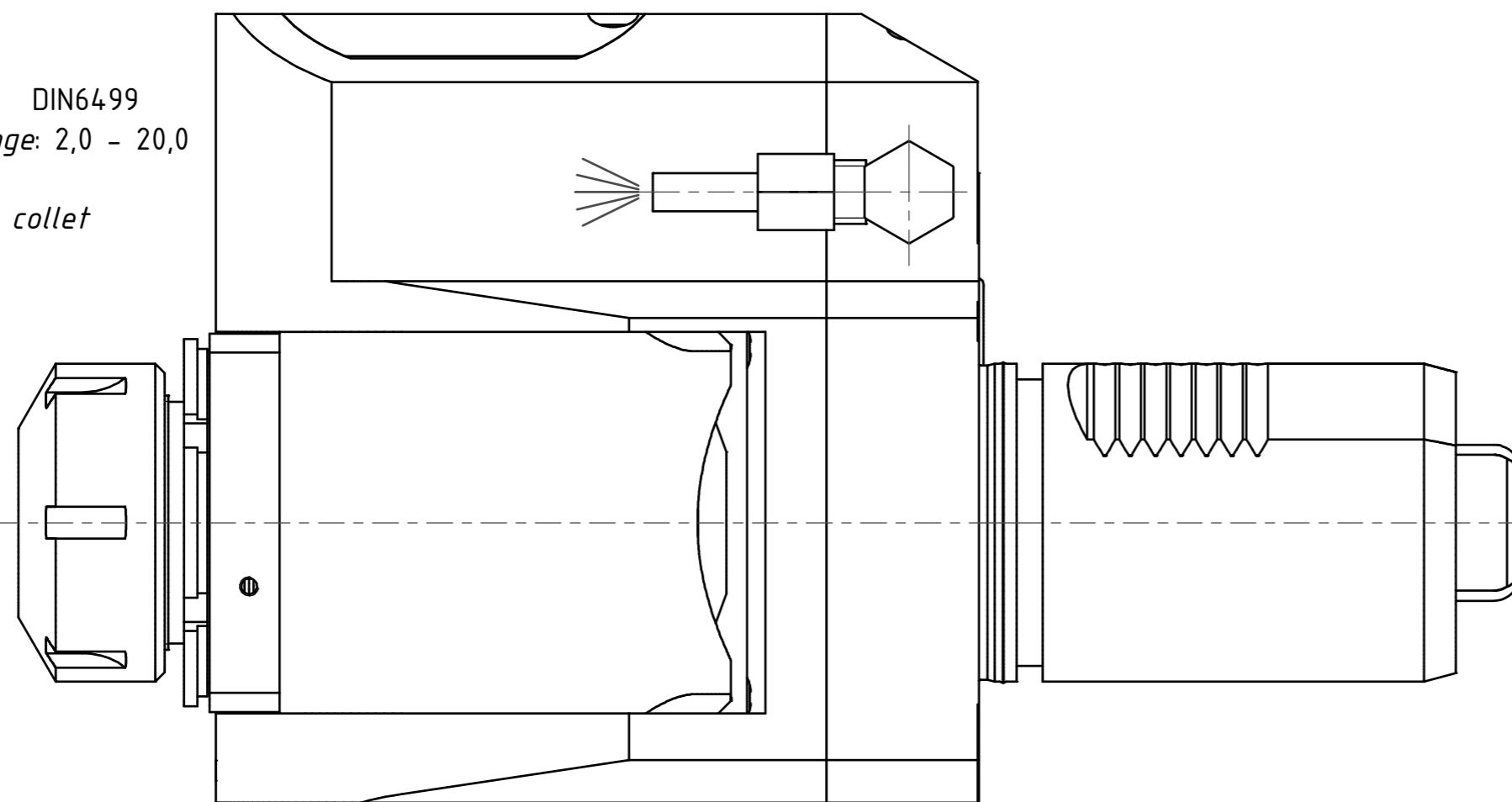


Schwenkbereich ±105°
Swivel area ±105°



Spannzange / collet ER32 DIN6499
Spannbereich / clamping range: 2,0 - 20,0

Gewindebohrzange / tapping collet
ET-1-32 M5-M12

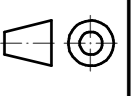


Hakenschlüssel
mit Nase
Hook wrench with
nose end
DIN1810 A 58x62

Spannzangenschlüssel
Clamping wrench
232

Eine Nachbarstation ist nicht verwendbar!
One neighbour station is not useable!

Copyright EWS Tool Technologies
Weitergabe und Vervielfältigung dieser Unterlage,
Verwertung und Mitteilung ihres Inhalts nicht
gestattet, soweit nicht ausdrücklich zugestanden.
Zuwendungen verpflichten zu Schadenersatz.

Benennung - Title	Technische Daten - Technical data		Benennung - Title	Technische Änderungen vorbehalten! Subject to technical modifications!	 Nr. 63.5032SQT28 File: 63.5032SQT28_OUT.idw
	M ₁ / M ₂ = 50 / 50 Nm	n ₁ / n ₂ = 4 000 / 4 000 1/min			
Benennung - Note					Blatt - page 1 (1)

