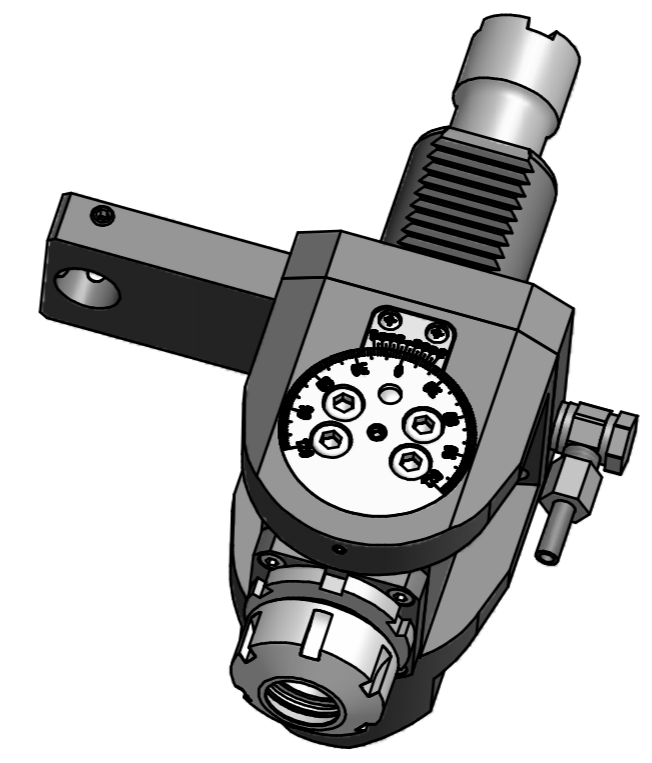
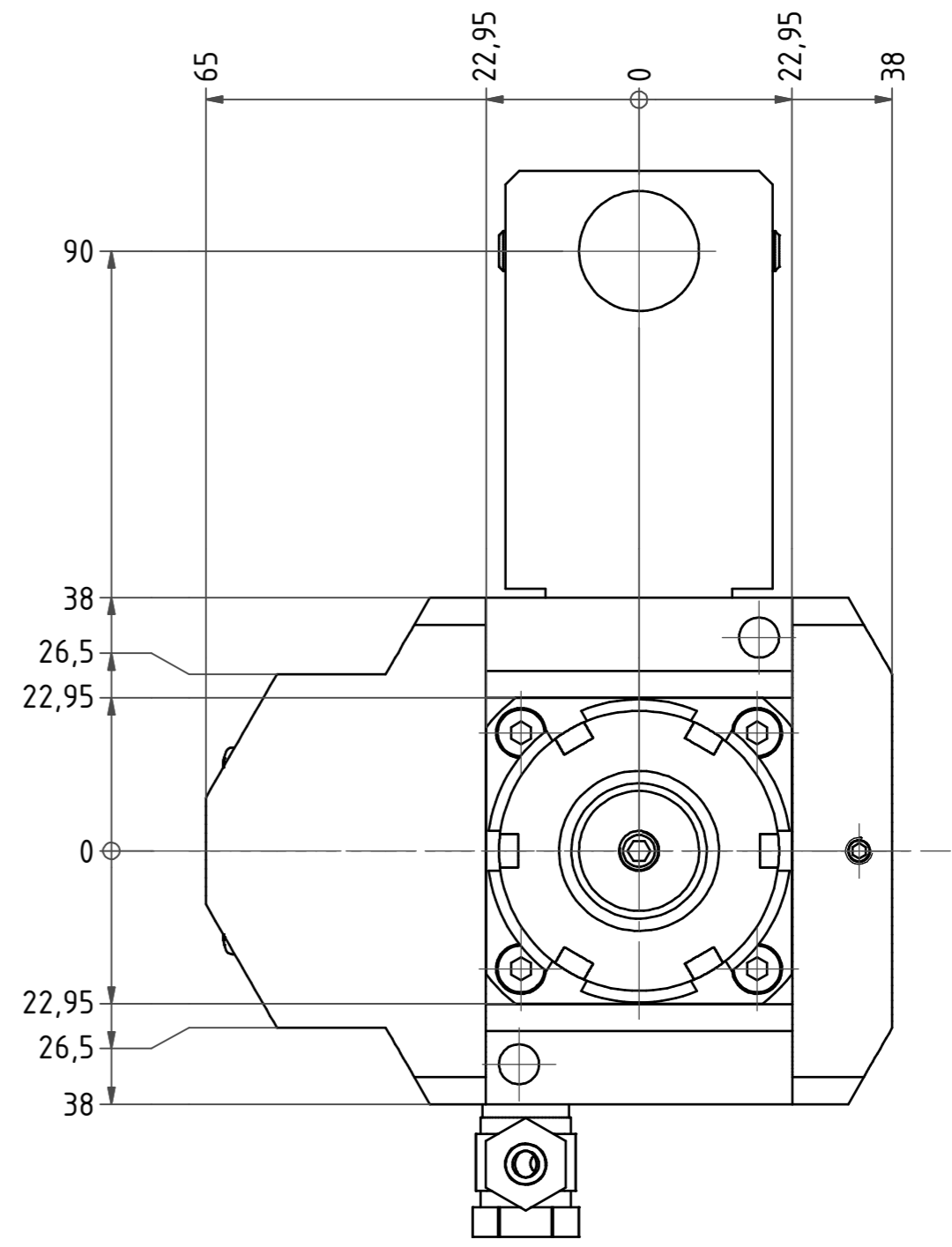
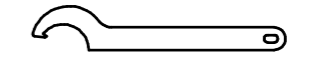


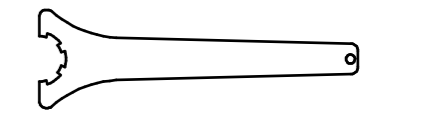
Schwenkbereich ±105°  
Swivel area ±105°

Spannzange / collet ER25 DIN6499  
Spannbereich / clamping range: 1,0 - 16,0


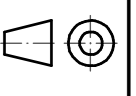
Gewindebohrzange / tapping collet  
ET-1-25 M3-M10



  
Hakenschlüssel  
mit Nase  
Hook wrench with  
nose end  
DIN1810 A 4x50

  
Spannzangenschlüssel  
Clamping wrench  
225

Copyright **EWS Tool Technologies**  
Weitergabe und Vervielfältigung dieser Unterlage,  
Verwertung und Mitteilung ihres Inhalts nicht  
gestattet, soweit nicht ausdrücklich zugestanden.  
Zuwendungen verpflichten zu Schadenersatz.

Bemerkung - Note	Technische Daten - Technical data		Benennung - Title	<table border="1"> <tr> <th>name</th> <th>date</th> </tr> <tr> <td>Kratschmann</td> <td>19.03.2007</td> </tr> </table>	name	date	Kratschmann	19.03.2007
	name	date						
Kratschmann	19.03.2007							
	M <sub>1</sub> / M <sub>2</sub> = 20 / 20 Nm n <sub>1</sub> / n <sub>2</sub> = 6000 / 6000 1/min i (N <sub>1</sub> :N <sub>2</sub> ) = 1:1	<b>Schwenkkopf</b> <b>Swivel head</b>	Technische Änderungen vorbehalten! Subject to technical modifications! Nr. <b>63.4025LVT300</b> File: 63.4025LVT300_OUT.idw					
			 Weigete GmbH & Co. KG Maybachstr. 1 D-73065 Ulmingen Tel. +49(0)7161/93040-10	 DIN A2 Blatt - page 1 (1)				