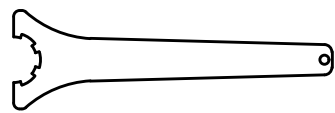
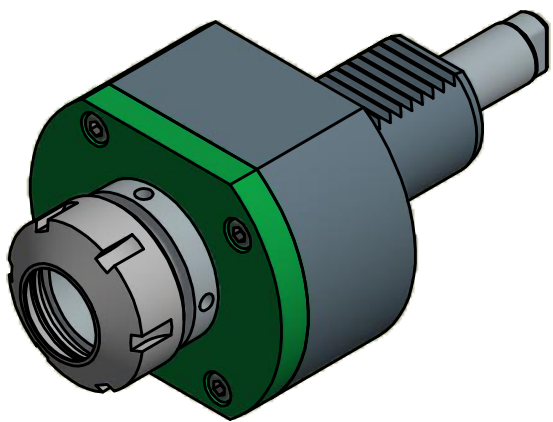
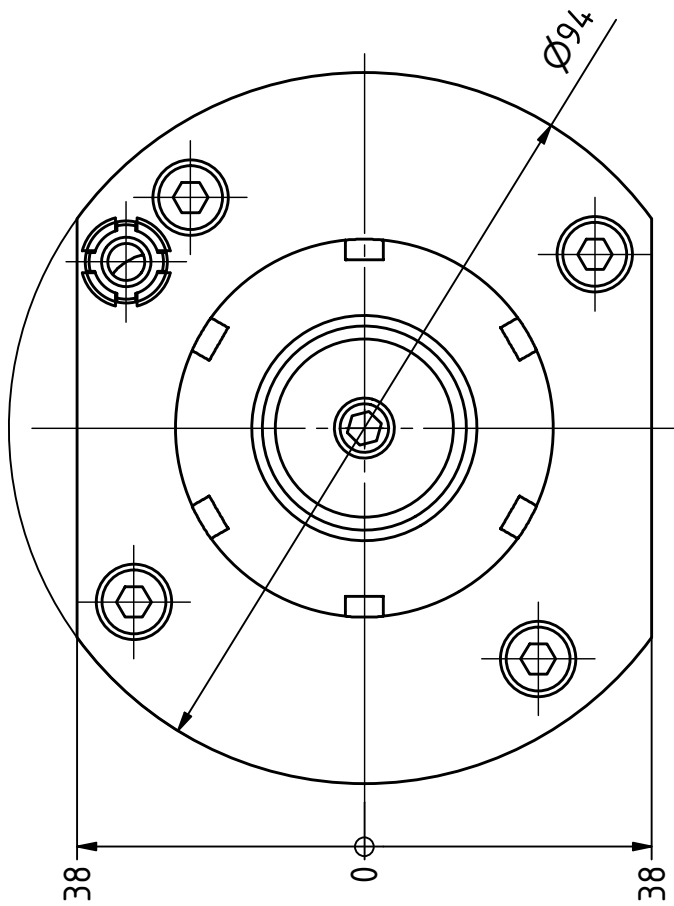
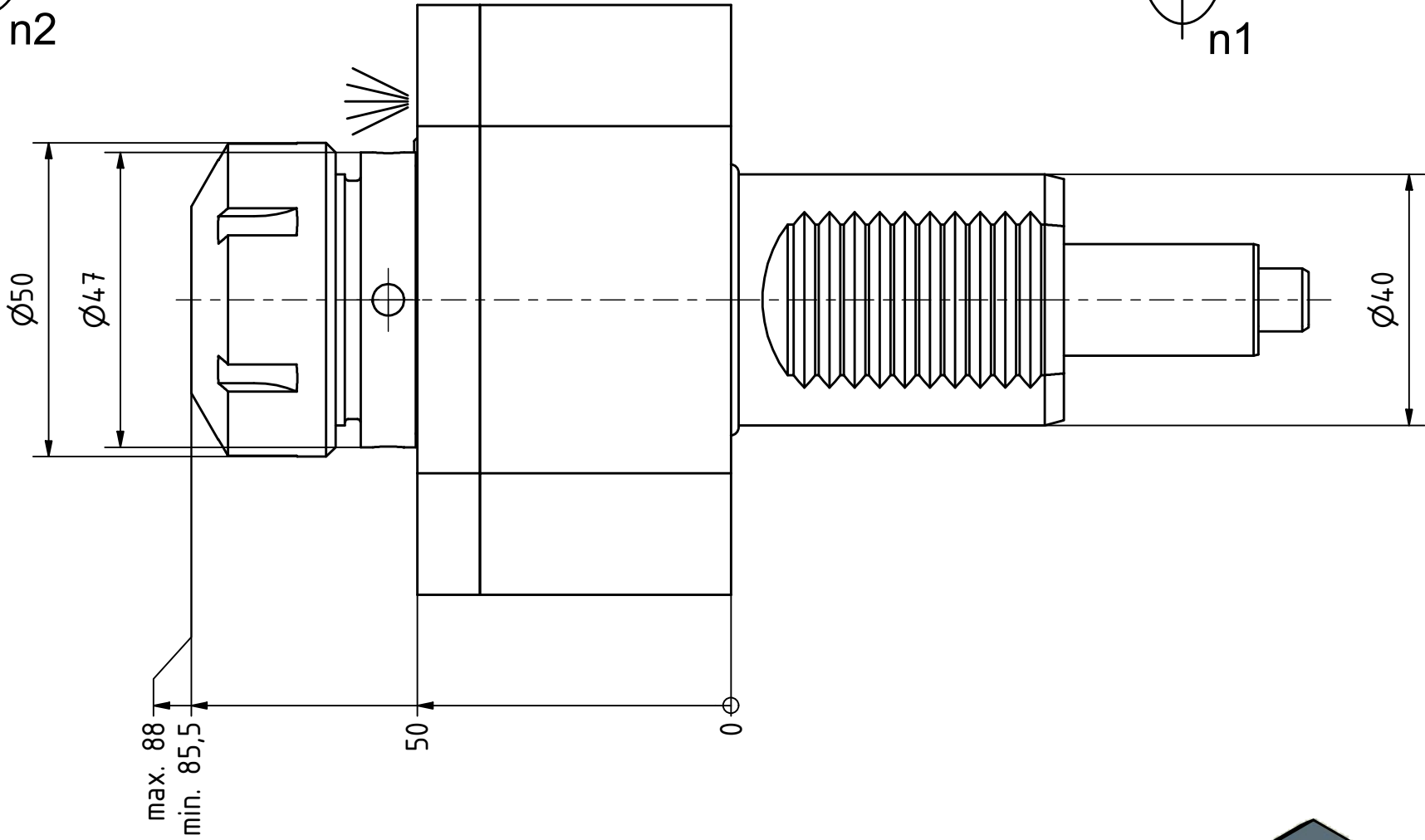
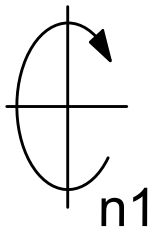
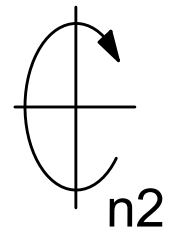
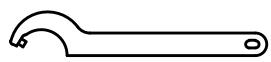


Spannzange / *collet* ER32 DIN6499  
Spannbereich / *clamping range*: 2,0 - 20,0

Gewindebohrzange / *tapping collet*  
ET-1-32 M5-M12

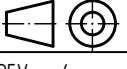


Spannzangenschlüssel  
*Clamping wrench*  
232



Hakenschlüssel  
mit Zapfen  
*Hook wrench*  
*with fixed pin*  
DIN1810 B 45x50

Copyright **EWS Tool Technologies**  
Weitergabe und Vervielfältigung dieser Unterlage,  
Verwertung und Mitteilung ihres Inhalts nicht  
gestattet, soweit nicht ausdrücklich zugestanden.  
Zu widerhandlungen verpflichten zu Schadenersatz.

Bemerkung - <i>Note</i>	<b>Technische Daten - <i>technical data</i></b> <i>Weight</i> = 3.000 [kg] <i>Torque max.</i> (M1/M2) = 50 / 50 [Nm] <i>Speed max.</i> (n1/n2) = 6000 / 6000 [1/min] <i>Gear ratio</i> (i)=n1:n2 = 1:1	<b>Benennung - <i>Title</i></b> Axial Bohr und Fräskopf <i>Axial drilling and milling head</i>	<b>EWS</b> <small>Tool Technologies</small> EWS Weigle GmbH & Co. KG Maybachstr. 1 D-73066 Uhingen www.ews-tools.de Nr. - <i>No.</i> 40.4032K180928M	Technische Änderungen vorbehalten! <i>Subject to technical modifications!</i> IDENT: D-EWS-010196 MNR. 130105	 QR
-------------------------	--	--	---	---	---