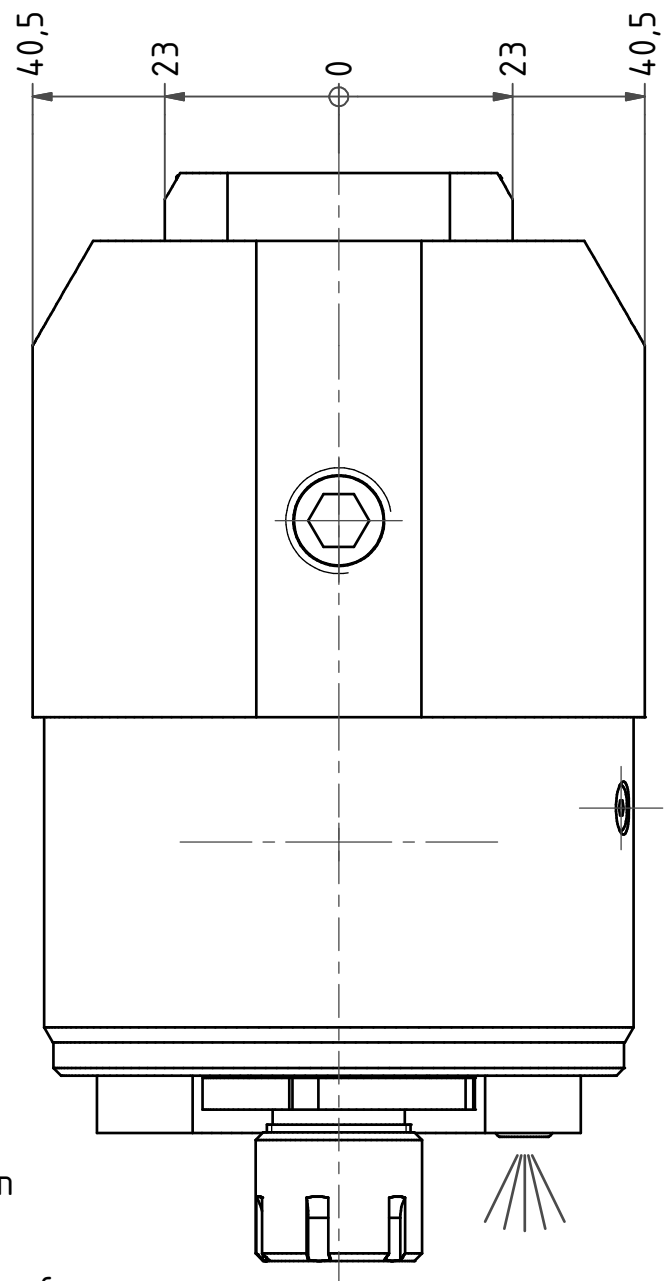
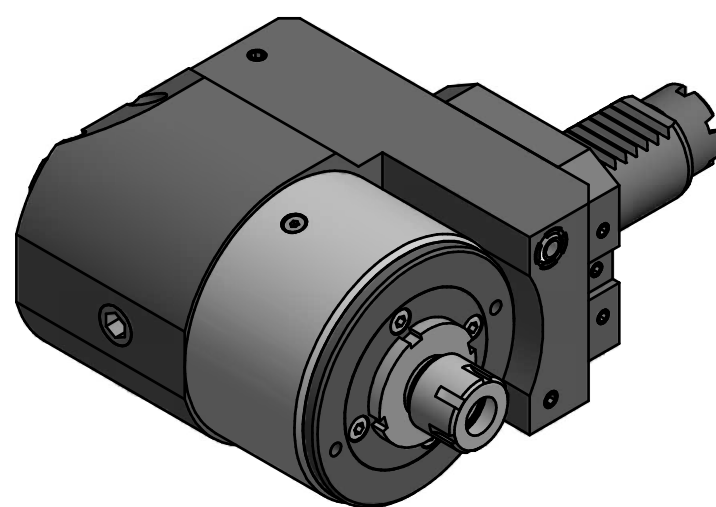


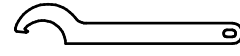
Fettschmierung mit Klüber Isoflex NCA 15
 Alle 100 Betriebsstunden mit ca. 1cm³ Fett nachschmieren
*Grease lubrication with Klüber Isoflex NCA 15
 relubricate every 100 operating hours with about 1cm³ of grease*

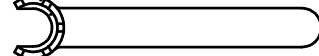


Spannzange / Collet ER16 DIN6499
 Spannungsbereich / Clamping range: 1,0 - 10,0

Gewindebohrzange / Tapping Collet
 ET-1-16 M1-M6




 Hakenschlüssel
 mit Nase
 Hook wrench with
 nose end
 DIN1810 A 36x38


 Spannzangenschlüssel
 Clamping wrench
 216 M

Copyright **EWS Tool Technologies**
 Weitergabe und Vervielfältigung dieser Unterlage,
 Verwertung und Mitteilung ihres Inhalts nicht
 gestattet, soweit nicht ausdrücklich zugestanden.
 Zuwiderhandlungen verpflichten zu Schadenersatz.


Bemerkung - Note

Technische Daten - technical data
 Weight = 5.762 [kg]
 Torque max. (M1/M2) = 25 / 5 [Nm]
 Speed max. (n1/n2) = 4.800 / 24.000 [1/min]
 Gear ratio (i)=n1:n2 = 1:5

Benennung - Title
Radial Bohr und Fräskopf, zurückges
Radial drill. and mill. head offset

EWS Tool Technologies
 EWS Weigle GmbH & Co. KG
 Maybachstr. 1
 D-73066 Uhingen
 www.ews-tools.de
 Nr. - No.
80.3016TOEMRI15

Technische Änderungen vorbehalten!
 Subject to technical modifications!
 IDENT: D-EWS-197661
 MNR.
130610


 REV: -/-

