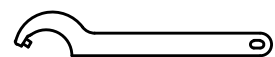
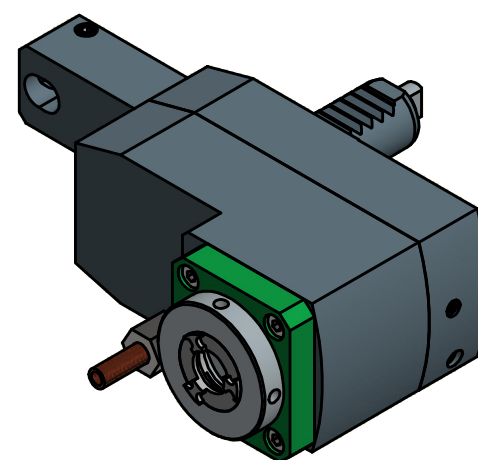


Hakenschlüssel
mit Zapfen
*Hook wrench
with fixed pin*
DIN1810 B 40x42



Hakenschlüssel
mit Zapfen
*Hook wrench
with fixed pin*
DIN1810 B 40x42

Spannzange / *Collet* ER16 DIN6499
Spannbereich / *Clamping range*: 1,0 - 10,0
Gewindebohrzange / *Tapping Collet*
FT-1-16 M1-M6



Copyright **EWS Tool Technologies**
Weitergabe und Vervielfältigung dieser Unterlage,
Verwertung und Mitteilung ihres Inhalts nicht
gestattet, soweit nicht ausdrücklich zugestanden.
Zu widerhandlungen verpflichten zu Schadenersatz.

Bemerkung - *Note*

Technische Daten - *technical data*

Weight = 2.480 [kg]
Torque max. (M1/M2) = 10 / 10 [Nm]
Speed max. (n1/n2) = 8000 / 8000 [1/min]
Gear ratio (i)=n1:n2 = 1:1

Benennung - *Title*

Axial Bohr u. Fräskopf achsversetzt
Ax. drill. and mill. head offset

EWS
Tool Technologies

EWS Weigle GmbH & Co. KG
Maybachstr. 1
D-73066 Uhingen
www.ews-tools.de

Technische Änderungen vorbehalten!
Subject to technical modifications!

IDENT: D-EWS-000027



REV: -/B

Nr. - *No.*

50.20161809RIM

MNR.

128332

QR