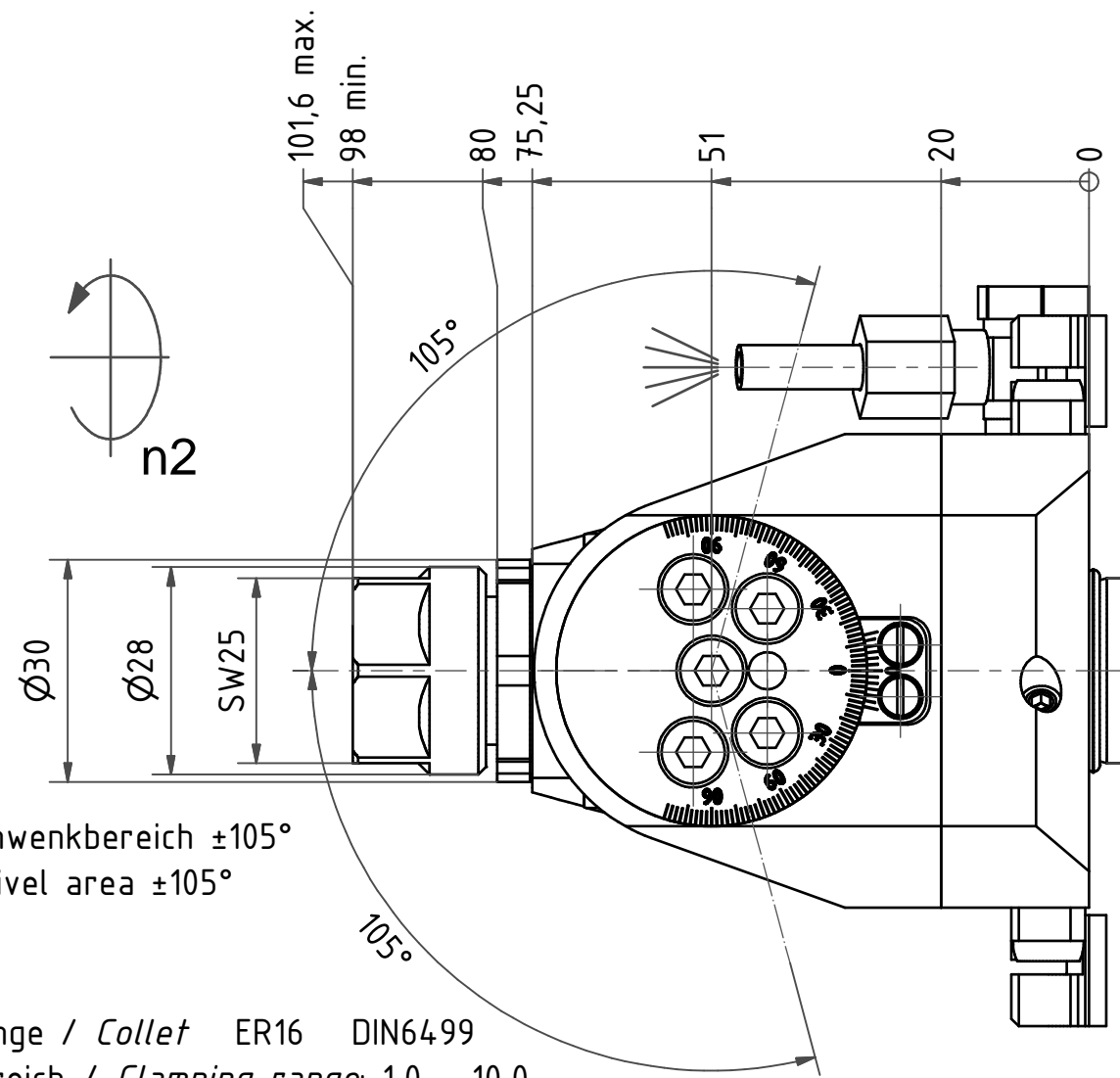


6 5 4 3 2 1

D
C
B
A

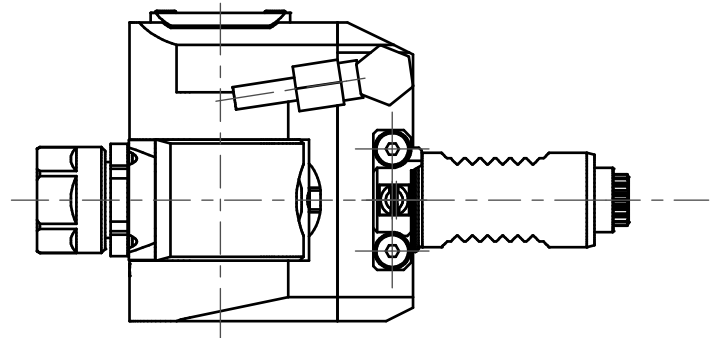


Trifix Anzugsdrehmoment 10 Nm
Trifix clamping torque 10 Nm

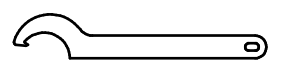
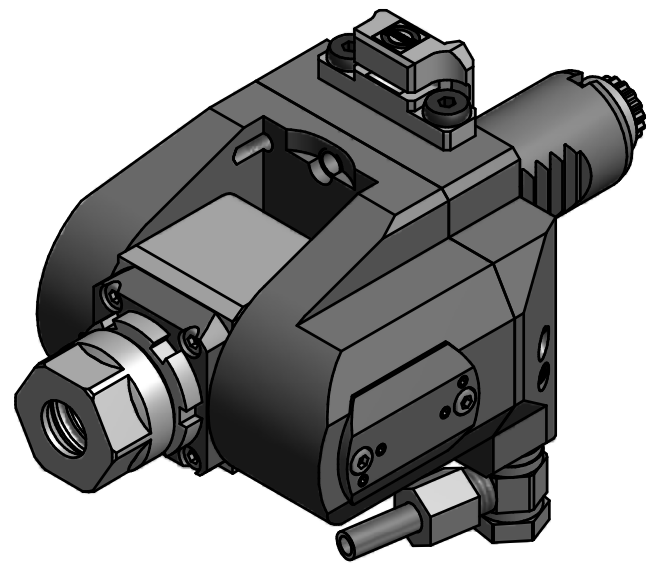
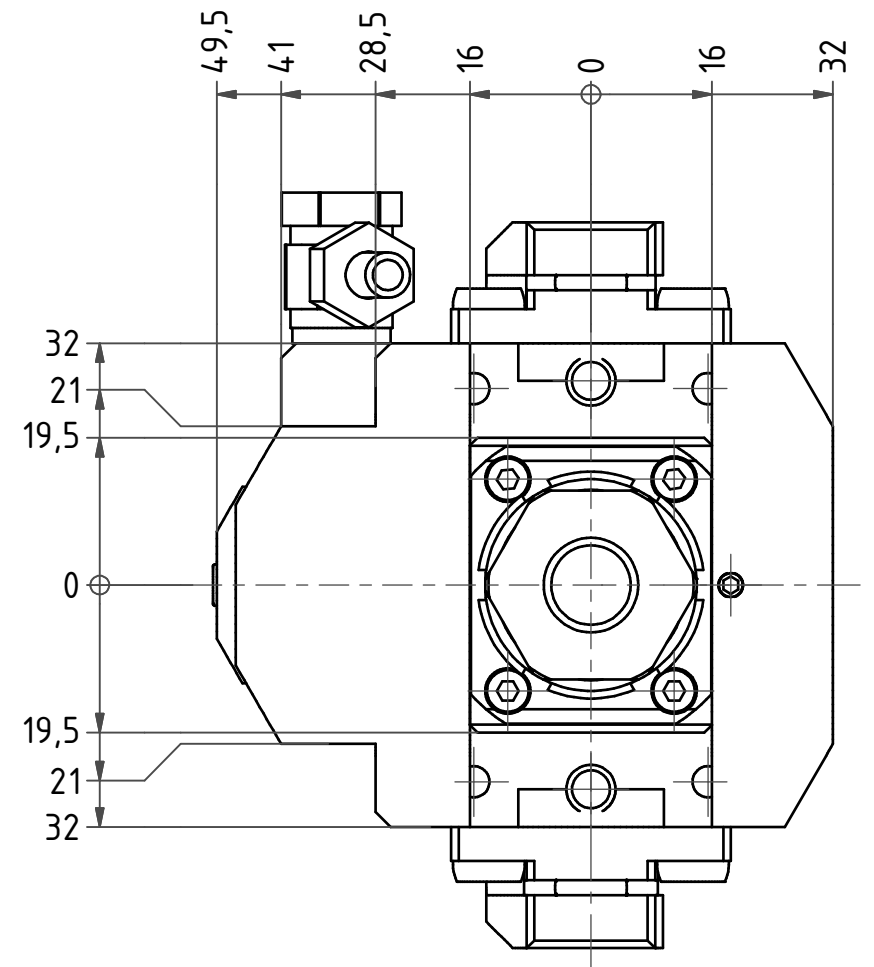
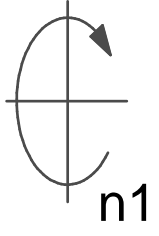
Schwenkbereich ±105°
Swivel area ±105°

Spannzange / Collet ER16 DIN6499
Spannbereich / Clamping range: 1,0 - 10,0

Gewindebohrzange / Tapping Collet
ET-1-16 M1-M6



Doppelverzahnung Lizenz Traub
double tooth system licence Traub



Hakenschlüssel
mit Nase
Hook wrench with
nose end
DIN1810 A 30x32

Copyright **EWS Tool Technologies**
Weitergabe und Vervielfältigung dieser Unterlage,
Verwertung und Mitteilung ihres Inhalts nicht
gestattet, soweit nicht ausdrücklich zugestanden.
Zuwendungen verpflichten zu Schadenersatz.

Bemerkung - Note
Nachbarplatz kann eventl. entfallen.
Neighbouring position may be lost.

Technische Daten - technical data
M1 / M2 = 16 / 8 Nm
n1 / n2 = 6000 / 12000 1/min
i (N1:N2) = 1:2

Benennung - Title
Schwenkkopf
Swivel head

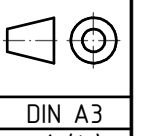
name	date
Theiss	07.02.2012

EWS EWS Weigete GmbH & Co. KG
Maybachstr. 1
D-73066 Uhingen
Tel. +49(0)7161/93040-100

Technische Änderungen vorbehalten!
Subject to technical modifications!

Nr.
63.25165480RL11TFL

MNR: 158202 IDENT: D-EWS-115358 - Blatt - page 1 (1)



6 5 4 3 2 1