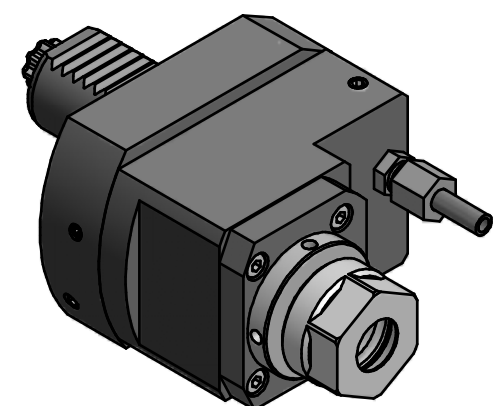
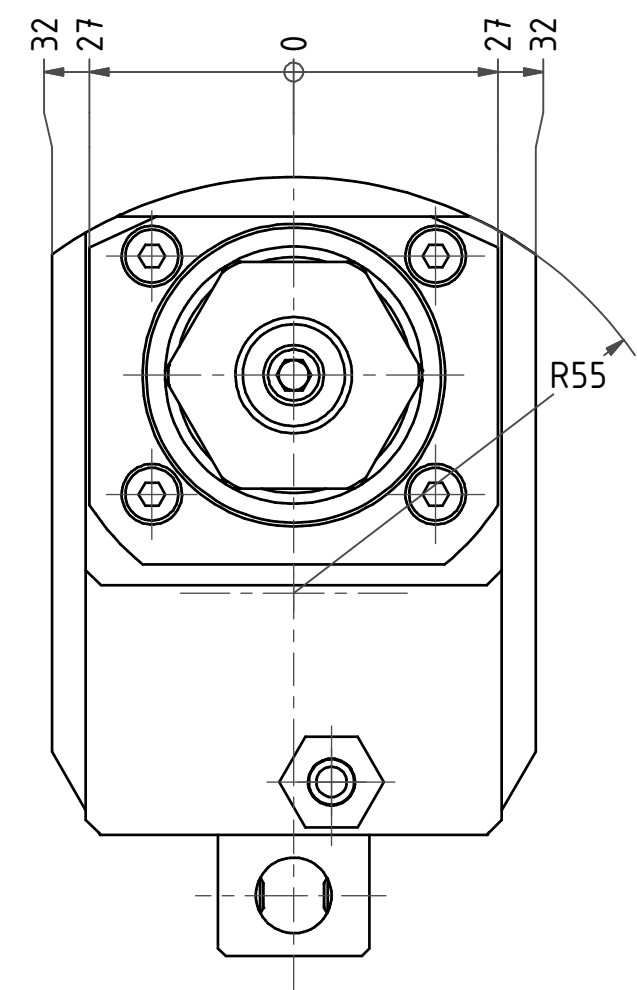
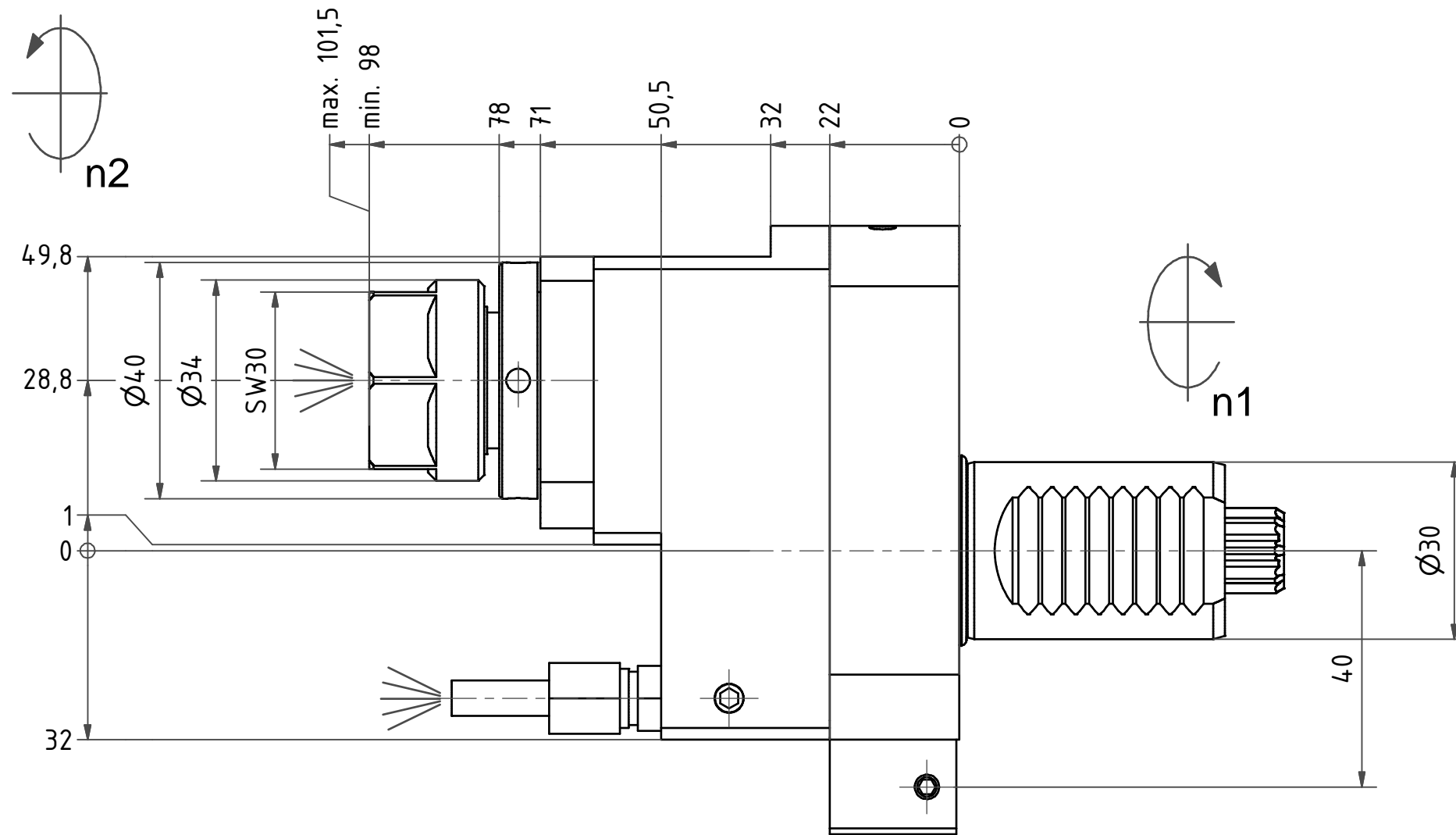




Spannzange / *collet* ER20 DIN6499  
 Spannbereich / *clamping range*: 1,0 - 13,0



Hakenschlüssel  
 mit Zapfen  
*Hook wrench  
 with fixed pin*  
 DIN1810 B 40x42

Innen- und Aussenkuehlung / *Inside and outside coolant supply*  
 Kein Trockenlauf / *No dry run*  
 Kuehlmittelfiltrierung <50µ / *coolant filtration <50µ*

Copyright **EWS Tool Technologies**  
 Weitergabe und Vervielfaeltigung dieser Unterlage,  
 Verwertung und Mitteilung ihres Inhalts nicht  
 gestattet, soweit nicht ausdruecklich zugestanden.  
 Zuwiderhandlungen verpflichten zu Schadenersatz.

Bemerkung - Note Nicht ohne Kuehlmittel betreiben! Not for use without coolant-fluid!	Technische Daten - technical data M1 / M2 = 24 /12 Nm n1 / n2 = 6000 /12000 1/min i (N1:N2) = 1:2 pmax = 70 bar	Benennung - Title Axial Bohr u. Fräskopf achsversetzt  Ax. drill. and mill. head offset		name	date	Technische Aenderungen vorbehalten! Subject to technical modifications!		
			drawing	Kratschmann	12.04.2010			
						 EWS Weigle GmbH & Co. KG Maybachstr. 1 D-73066 Uehingen Tel. +49(0)7161/93040-100		
						MNR: 157094	IDENT: D-EWS-087762 -	Blatt - page 1 ( 1 )