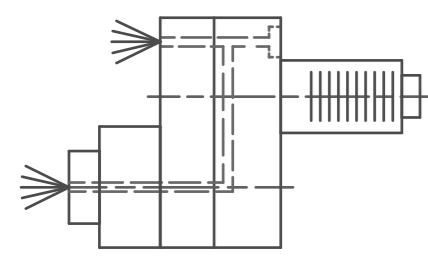
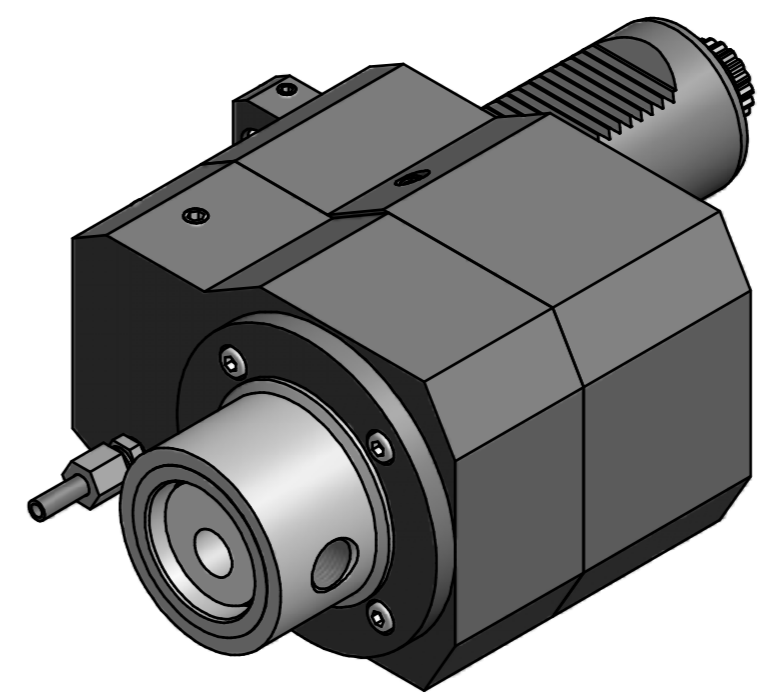
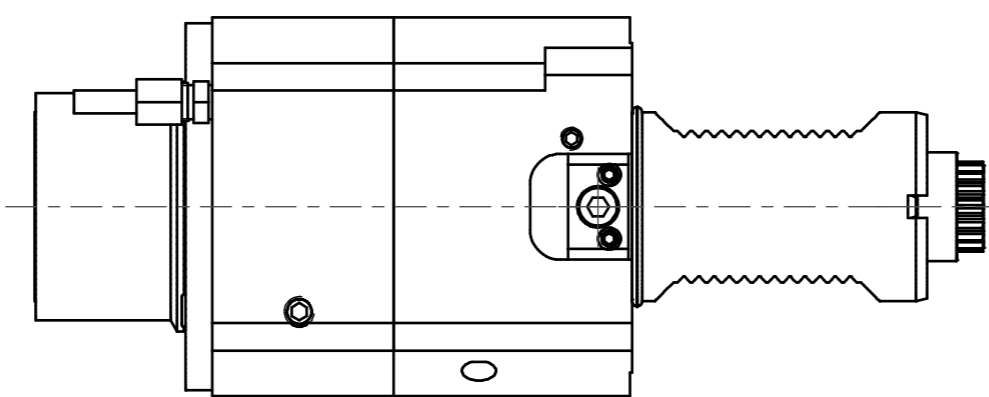


KM 50-Aufnahme
KM 50-Adaptor

Doppelverzahnung Lizenz Traub
double tooth system licence Traub



Innen- und Aussenkuehlung / Inside and outside coolant supply
Kein Trockenlauf / No dry run
Kuehlmittelfiltrierung+50µ / coolant filtration+50µ

Bemerkung - Note
Nicht ohne Kuehlmittel betreiben!
Not for use without coolant-fluid!
mit Kegelrollenlager
with taper roller bearing(s)

Technische Daten - Technical data
M1 / M2 = 40 / 120 Nm
n1 / n2 = 4500 / 1500 1/min
i (N1:N2) = 2,895:1
Pmax = 70 bar

Benennung - Title
Axial Bohr u. Fräskopf achsversetzt
Ax. drill. and mill. head offset

name	date
	09.03.2007

Technische Aenderungen vorbehalten!
Subject to technical modifications!
Nr. **50.50KM50KR5480RLIK13**
MNR: 128094 IDENT: D-EWS-005420 - Blatt - page 1 (1)

Copyright **EWS Tool Technologies**
Weitergabe und Vervielfaeltigung dieser Unterlage,
Verwertung und Mitteilung ihres Inhalts nicht
gestattet, soweit nicht ausdrecklich zugestanden.
Zuwiderhandlungen verpflichten zu Schadenersatz.

