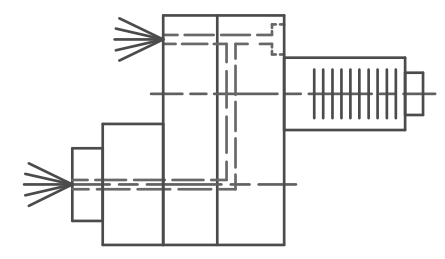
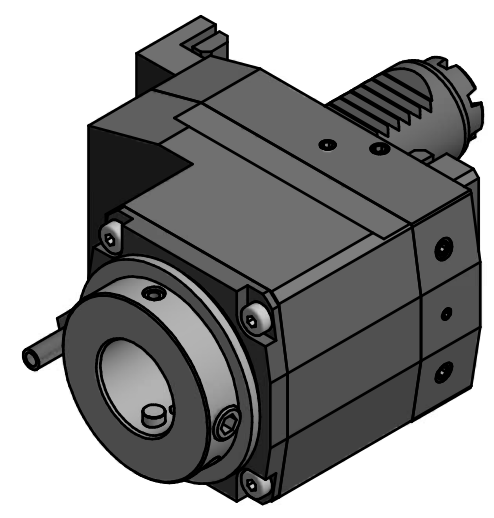
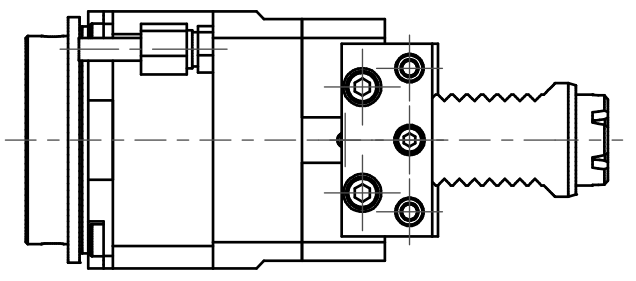


EWS-Varia V3

Doppelverzahnung Lizenz Traub
double tooth system licence Traub



Innen- und Aussenkuehlung / *Inside and outside coolant supply*
 Kein Trockenlauf / *No dry run*
 Kuehlmittelfiltrierung <math>< 50\mu</math> / *coolant filtration <math>< 50\mu</math>*



Copyright **EWS Tool Technologies**
 Weitergabe und Vervielfaeltigung dieser Unterlage,
 Verwertung und Mitteilung ihres Inhalts nicht
 gestattet, soweit nicht ausdruuecklich zugestanden.
 Zuwiderhandlungen verpflichten zu Schadenersatz.

Bemerkung - *Note*
 Nicht ohne Kuehlmittel betreiben!
Not for use without coolant-fluid!
Schutzrecht angemeldet
Trademark right applied

Technische Daten - <i>technical data</i>	
<i>Weight</i>	= 3.639 [kg]
<i>Torque max. (M1/M2)</i>	= 24 / 12 [Nm]
<i>Speed max. (n1/n2)</i>	= 6000 / 12000 [1/min]
<i>Gear ratio (i)=n1:n2</i>	= 1:2
<i>Pressure (pmax)</i>	= 70 [bar]

Benennung - *Title*
Axial Bohr u. Fräskopf achsversetzt
Ax. drill. and mill. head offset

EWS
 Tool Technologies
EWS Weigele GmbH & Co. KG
 Maybachstr. 1
 D-73066 Uhingen
 www.ews-tools.de

Technische Aenderungen vorbehalten! <i>Subject to technical modifications!</i>	
IDENT: D-EWS-123529	REV: A/-
Nr. - No.	MNR.
50.30V3TOEMRLIK11A35	160390

