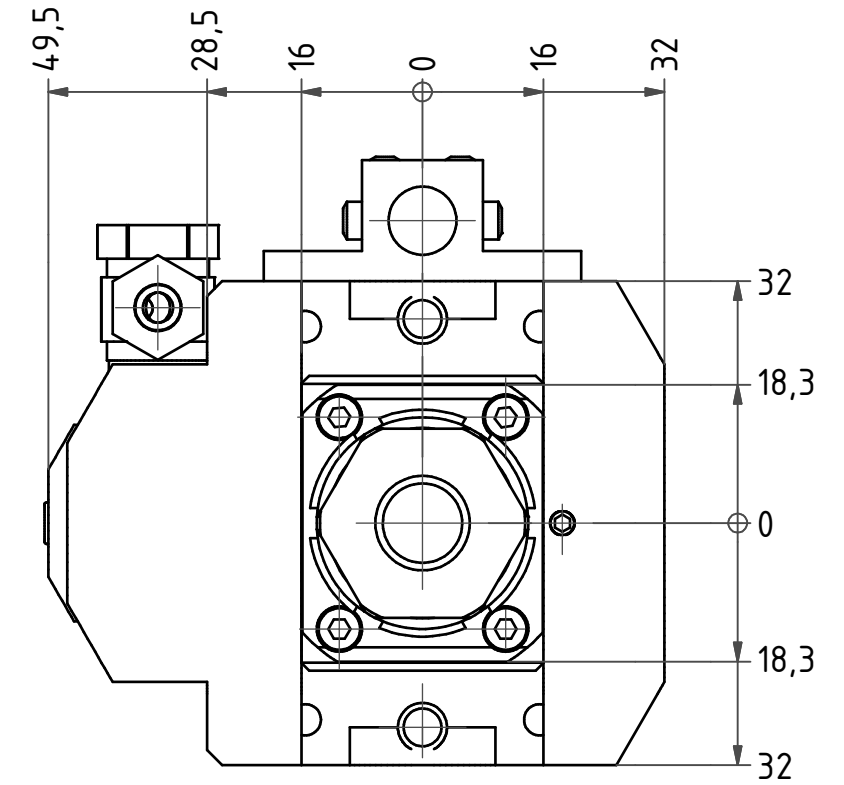
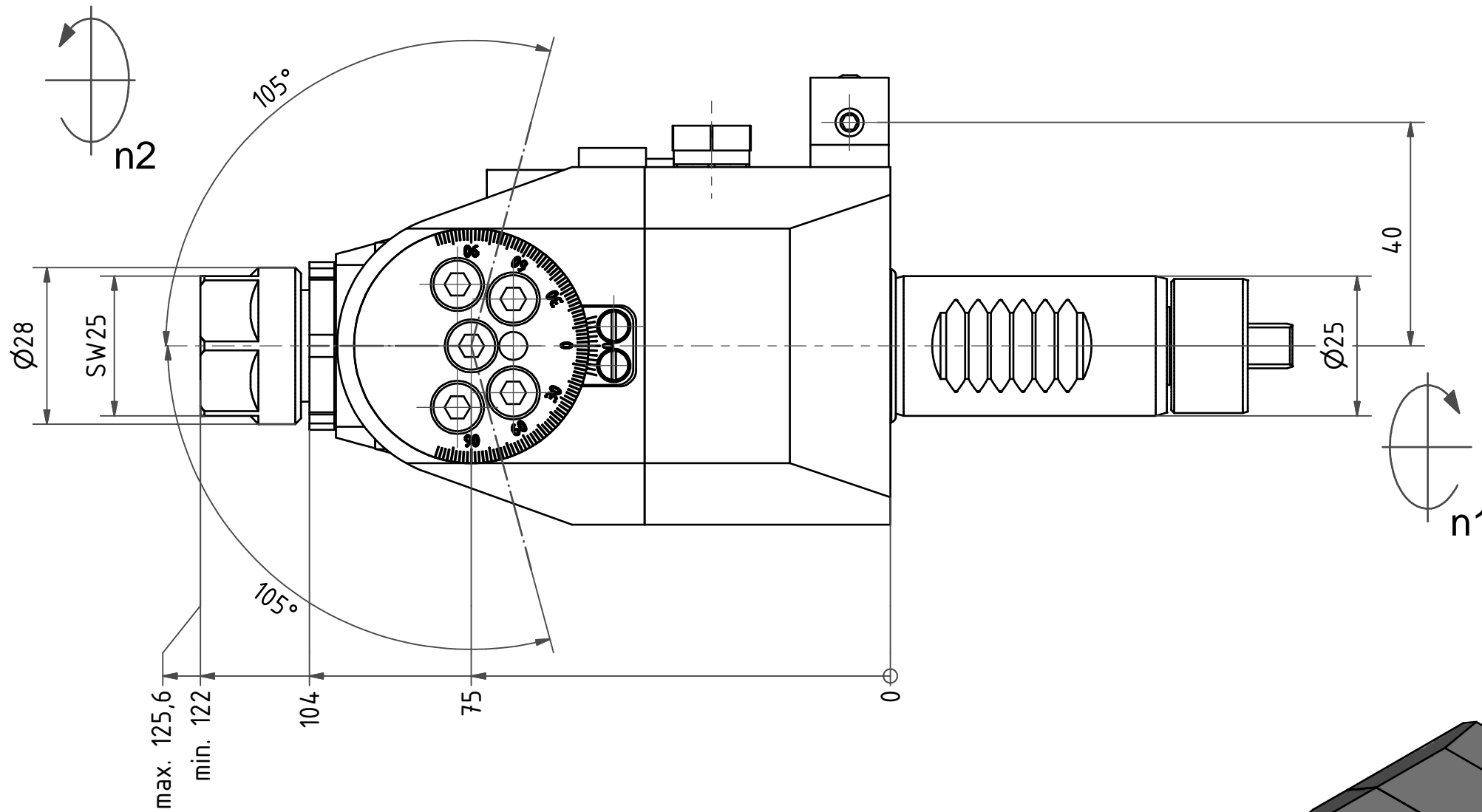


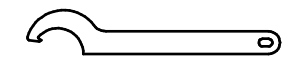
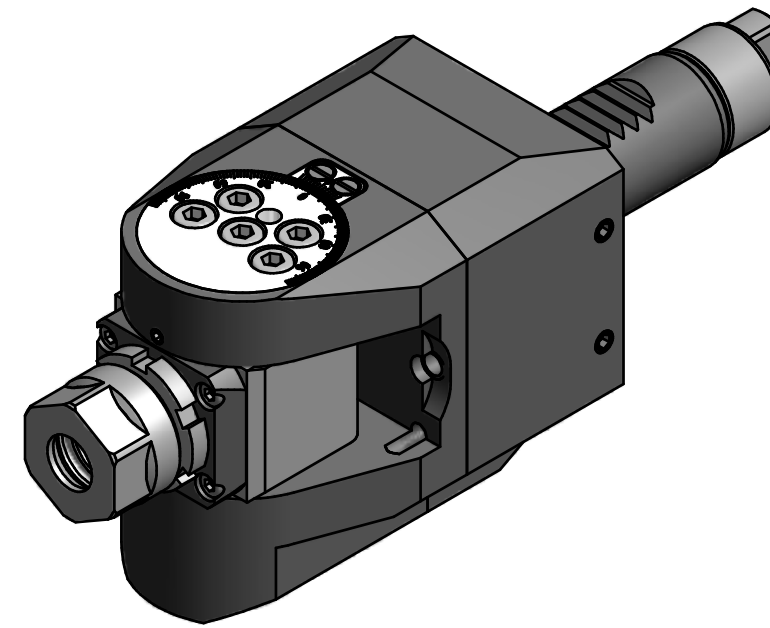
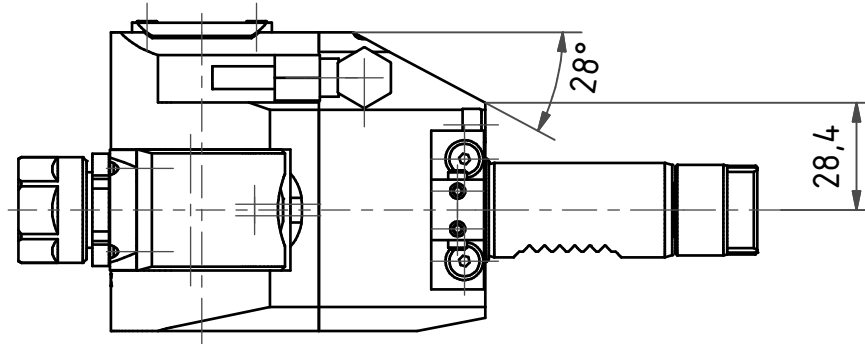
Schwenkbereich  $\pm 105^\circ$   
Swivel area  $\pm 105^\circ$

Achtung! Arbeitsraum der Maschine  
auf Kollisionen überprüfen!  
Caution! Check workspace of the  
machine for collisions!



Spannzange / Collet ER16 DIN6499  
Spannbereich / Clamping range: 1,0 - 10,0

Gewindebohrzange / Tapping Collet  
ET-1-16 M1-M6



Hakenschlüssel  
mit Nase  
Hook wrench with  
nose end  
DIN1810 A 30x32

Copyright **EWS Tool Technologies**  
Weitergabe und Vervielfältigung dieser Unterlage,  
Verwertung und Mitteilung ihres Inhalts nicht  
gestattet, soweit nicht ausdrücklich zugestanden.  
Zuwendungen verpflichten zu Schadenersatz.

Bemerkung - Note

Technische Daten - technical data

Benennung - Title

M1 / M2 = 16 / 8 Nm  
n1 / n2 = 6000 / 12000 1/min  
i (N1:N2) = 1:2

**Schwenkkopf**  
**Swivel head**

	name	date
drawing	Theiss	18.04.2012

Technische Änderungen vorbehalten!  
Subject to technical modifications!

**EWS** EWS Weigete GmbH & Co. KG  
Maybachstr. 1  
D-73066 Uhingen  
Tel. +49(0)7161/93040-100

Nr.  
**63.2516TDI1X75**

DIN A3

MNR: 159016

IDENT: D-EWS-119308 -

Blatt - page 1 (1)