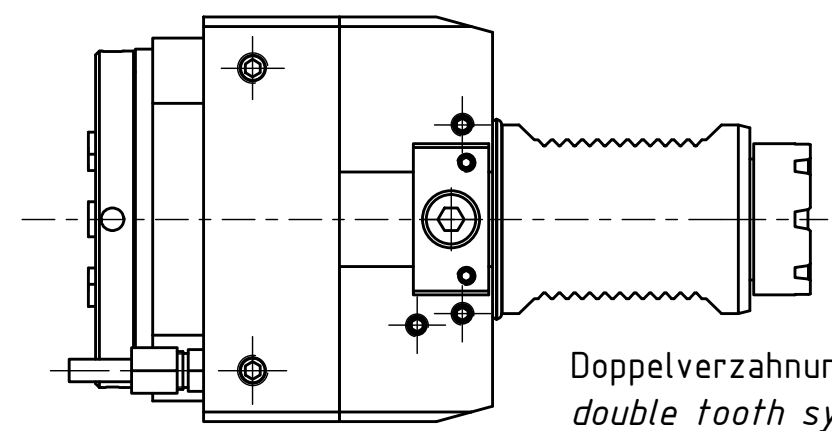
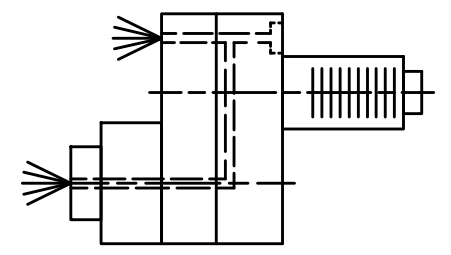
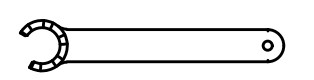
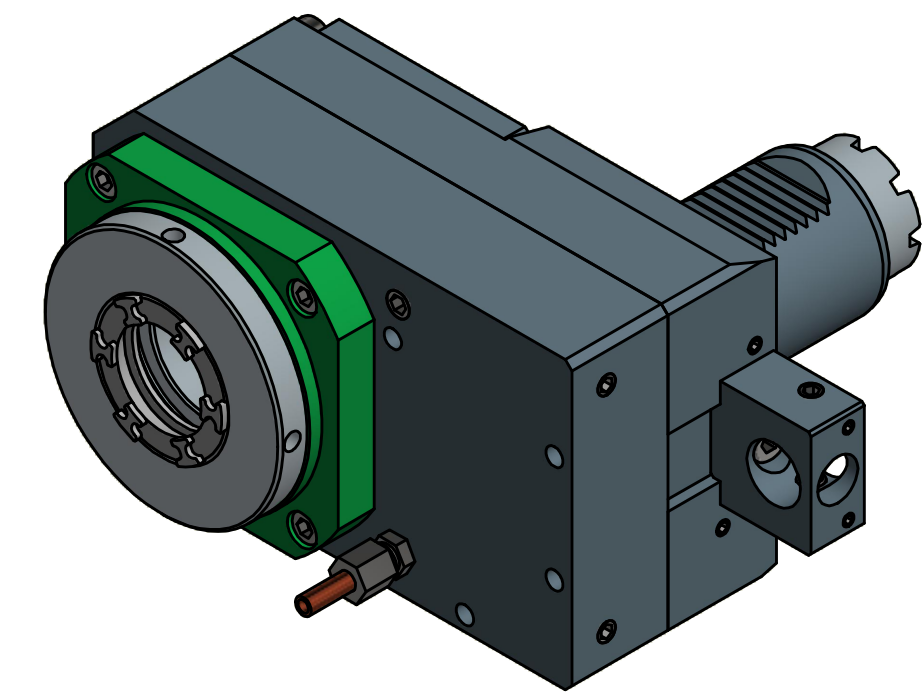


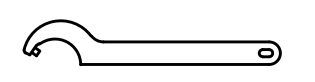
Spannzange / collet ER40 DIN6499
Spannbereich / clamping range: 3,0 - 26,0



Doppelverzahnung Lizenz Traub
double tooth system licence Traub



Spannzangenschlüssel für innenliegende Mutter
Clamping wrench for internal collet
240AX



Hakenschlüssel mit Zapfen
Hook wrench with fixed pin
DIN1810 B 80x90

Copyright EWS Tool Technologies
Weitergabe und Vervielfältigung dieser Unterlage, Verwertung und Mitteilung ihres Inhalts nicht gestattet, soweit nicht ausdrücklich zugestanden. Zuwiderhandlungen verpflichten zu Schadenersatz.

Innen- und Aussenkuehlung / Inside and outside coolant supply
Kein Trockenlauf / No dry run
Kuehlmittelfiltrierung 50μ / coolant filtration 50μ

Bemerkung - Note
Nicht ohne Kuehlmittel betreiben!
Not for use without coolant-fluid!
mit Kegelrollenlager
with taper roller bearing

Technische Daten - technical data
Weight = 12.187 [kg]
Torque max. (M1/M2) = 80 / 160 [Nm]
Speed max. (n1/n2) = 4000 / 2000 [1/min]
Gear ratio (i) = n1:n2 = 2:1
Pressure (pmax) = 70 [bar]

Benennung - Title
Axial Bohr u. Fräskopf achsversetzt
Ax. drill. and mill. head offset

EWS Tool Technologies
EWS Weigle GmbH & Co. KG
Maybachstr. 1
D-73066 Uhlingen
www.ews-tool.de

Technische Aenderungen vorbehalten!
Subject to technical modifications!
IDENT: D-EWS-113833

Nr. - No.
50.5040KRT0EMRLIK12M
MNR.
REV: -/-
157776

