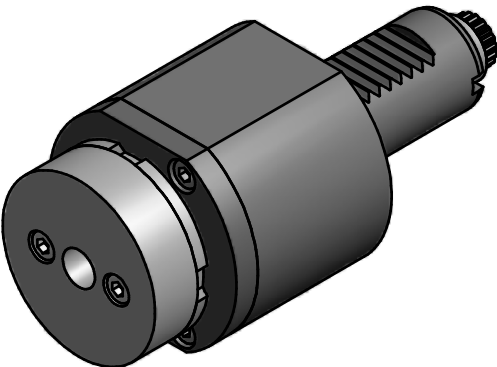
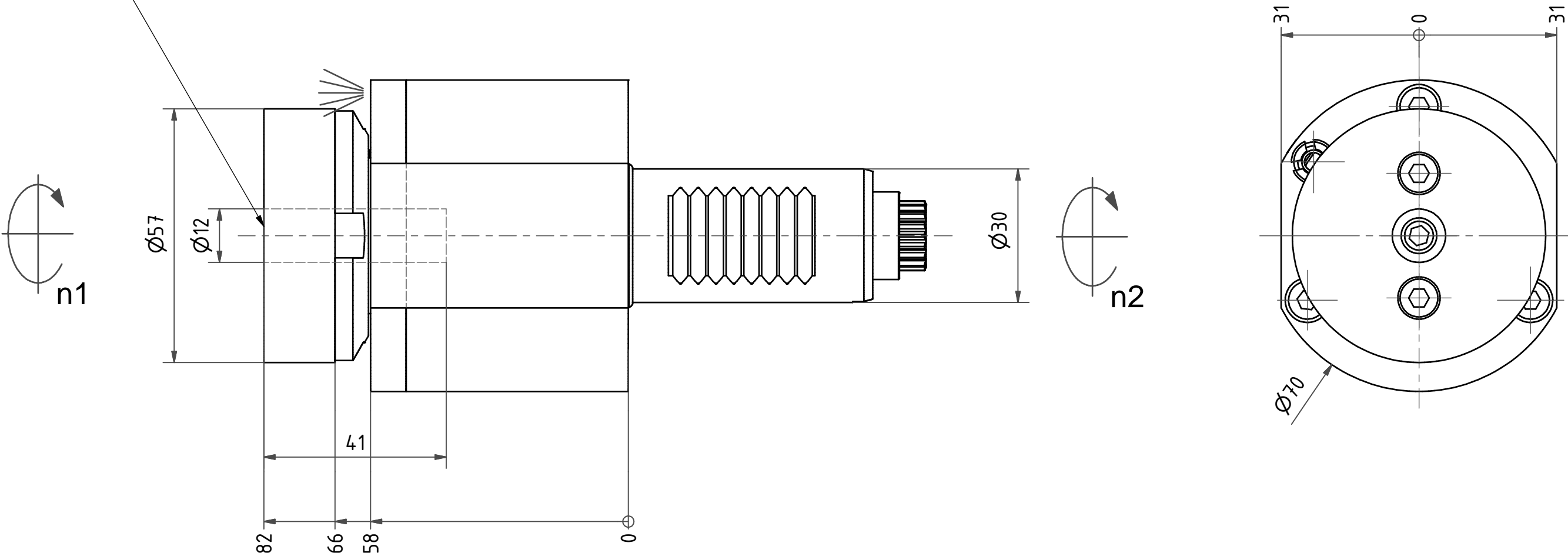


Hydrodehnfutter / *hydraulic chuck* NBC-12/16-40

Hülsen / *collets* 28.12xxHYDSP

XX (Ø)	3	4	5	6	7	8	9	10
	1/8	3/16	1/4	5/16	3/8			



Copyright **EWS Tool Technologies**
Weitergabe und Vervielfaeltigung dieser Unterlage,
Verwertung und Mitteilung ihres Inhalts nicht
gestattet, soweit nicht ausdruuecklich zugestanden.
Zuwiderhandlungen verpflichten zu Schadenersatz.

Bemerkung - <i>Note</i>	Technische Daten - <i>technical data</i> <i>Weight</i> = 2.183 [kg] <i>Torque max.</i> (M1/M2) = 25 / 25 [Nm] <i>Speed max.</i> (n1/n2) = 8000 / 8000 [1/min] <i>Gear ratio</i> (i)=n1:n2 = 1:1	Benennung - <i>Title</i> Axial Bohr und Fräskopf <i>Axial drilling and milling head</i>	 EWS <i>Tool Technologies</i>	EWS Weigle GmbH & Co. KG Maybachstr. 1 D-73066 Utingen www.ews-tools.de	Technische Aenderungen vorbehalten! <i>Subject to technical modifications!</i>	
				IDENT: D-EWS-109318	REV: A/-	
			Nr. - <i>No.</i> 40.3012HYDCTX			MNR. 124901

