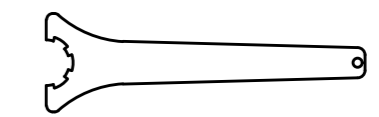
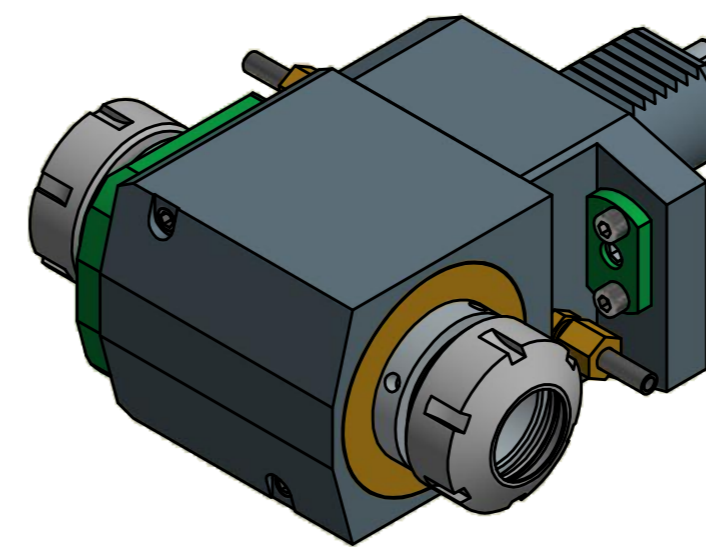
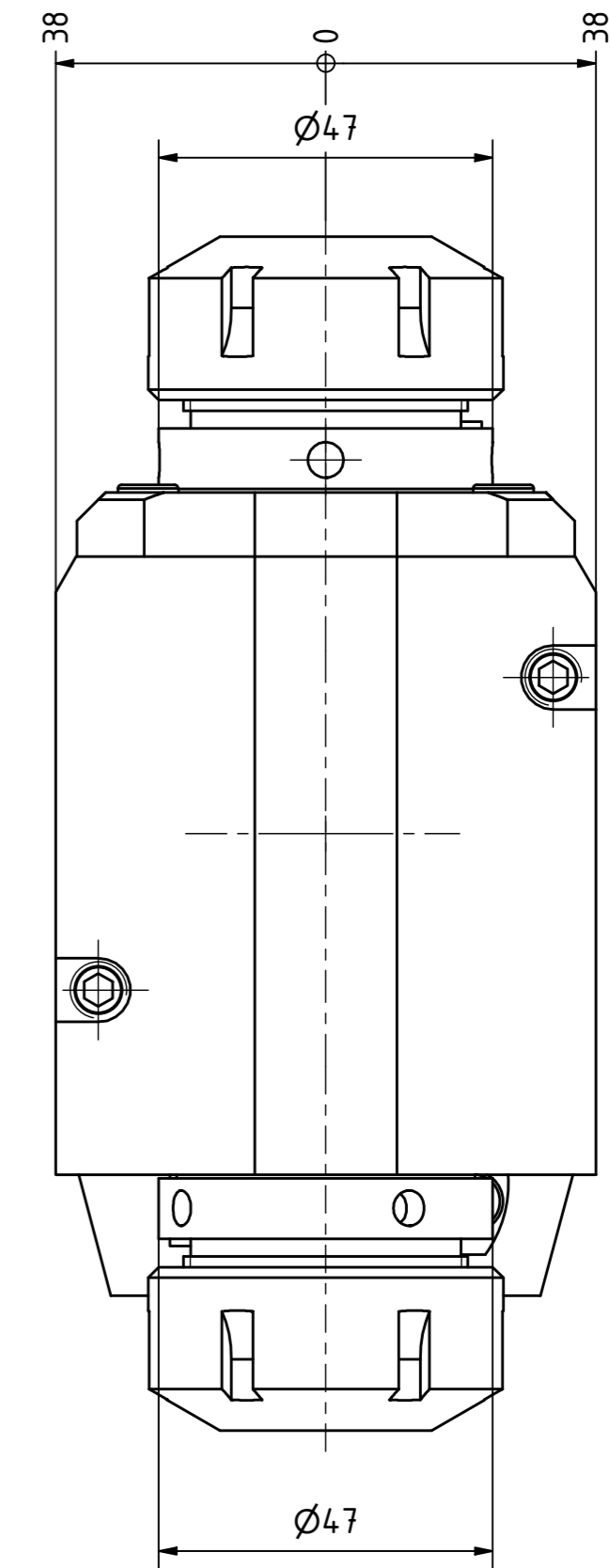
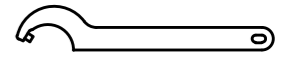


Spannzange / collet ER32 DIN6499  
Spannbereich / clamping range: 2,0 - 20,0

Gewindebohrzange / tapping collet  
ET-1-32 M5-M12





Spannzangenschlüssel  
Clamping wrench  
232



Hakenschlüssel  
mit Zapfen  
Hook wrench  
with fixed pin  
DIN1810 B 45x50

Copyright **EWS Tool Technologies**  
Weitergabe und Vervielfältigung dieser Unterlage,  
Verwertung und Mitteilung ihres Inhalts nicht  
gestattet, soweit nicht ausdrücklich zugestanden.  
Zuwerhandlungen verpflichten zu Schadenersatz.

|                  |   |   |  |   |   |
|------------------|---|---|--|---|---|
| Bemerkung - Note | Technische Daten - technical data<br><b>Weight</b> = 6.443 [kg]<br><b>Torque max.</b> (M1/M2) = 50 / 50 each Sp. [Nm]<br><b>Speed max.</b> (n1/n2) = 6000 / 6000 [1/min]<br><b>Gear ratio</b> (i)=n1:n2 = 1:1 | Benennung - Title<br><b>Radial Bohr und Fräskopf</b><br><i>Radial drilling and milling head</i> |  <b>EWS</b> Weigle GmbH & Co. KG<br>Maybachstr. 1<br>D-73066 Uhingen<br>www.ews-tool.de | Technische Änderungen vorbehalten!<br>Subject to technical modifications!<br>IDENT: DEWS016487<br>MNR. REV: -/A |  <b>QR</b><br>60.4032DNZ2000<br>160074 |
|------------------|---|---|--|---|---|