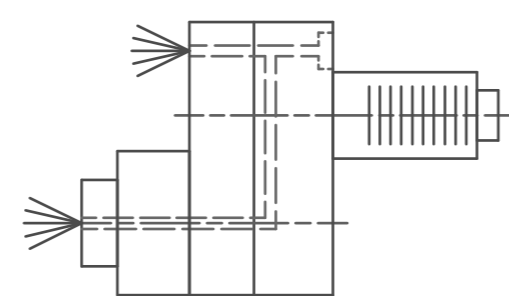
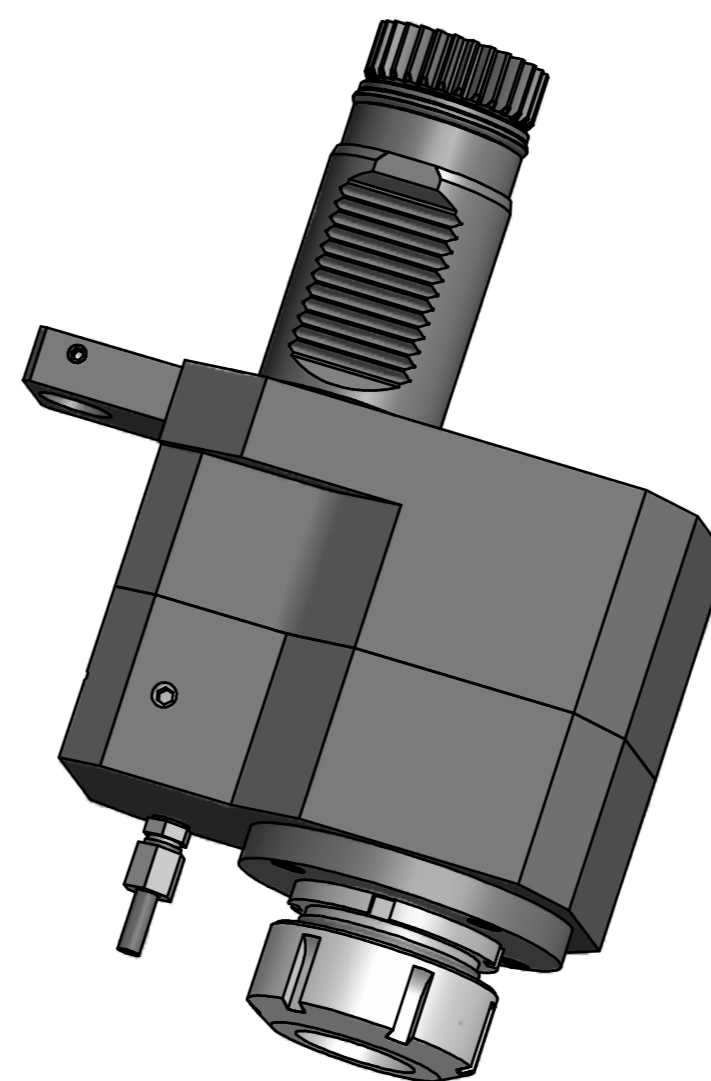
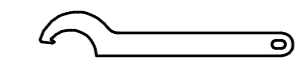


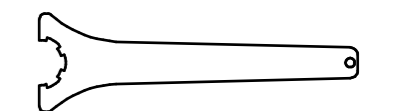
Spannzange / collet ER40 DIN6499  
 Spannungsbereich / clamping range: 3,0 - 26,0



Innen- und Aussenkuehlung / Inside and outside coolant supply  
 Kein Trockenlauf / No dry run  
 Kuehlmittelfiltrierung-50µ / coolant filtration-50µ



  
 Hakenschlüssel  
 mit Nase  
 Hook wrench with  
 nose end  
 DIN1810 A 58x62

  
 Spannzangenschlüssel  
 Clamping wrench  
 240

Copyright **EWS Tool Technologies**  
 Weitergabe und Vervielfaeltigung dieser Unterlage,  
 Verwertung und Mitteilung ihres Inhalts nicht  
 gestattet, soweit nicht ausdruercklich zugestanden.  
 Zuwiderhandlungen verpflichten zu Schadenersatz.

Bemerkung - Note Nicht ohne Kuehlmittel betreiben! Not for use without coolant-fluid!	Technische Daten - Technical data M1 / M2 = 40 / 120 Nm n1 / n2 = 6000 / 2000 1/min i (N1:N2) = 2,895:1 Dmax = 70 bar	Benennung - Title <b>Axial Bohr u. Fräskopf achsversetzt</b> <b>Ax. drill. and mill. head offset</b>	name Theiss	date 22.09.2011	Technische Aenderungen vorbehalten! Subject to technical modifications! Nr. <b>50.5040TNA600RIK13</b> MNR: 156519 IDENT: D-EWS-109477 - Blatt - page 1 (1)	