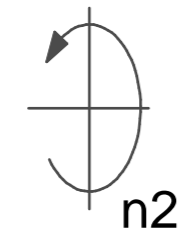
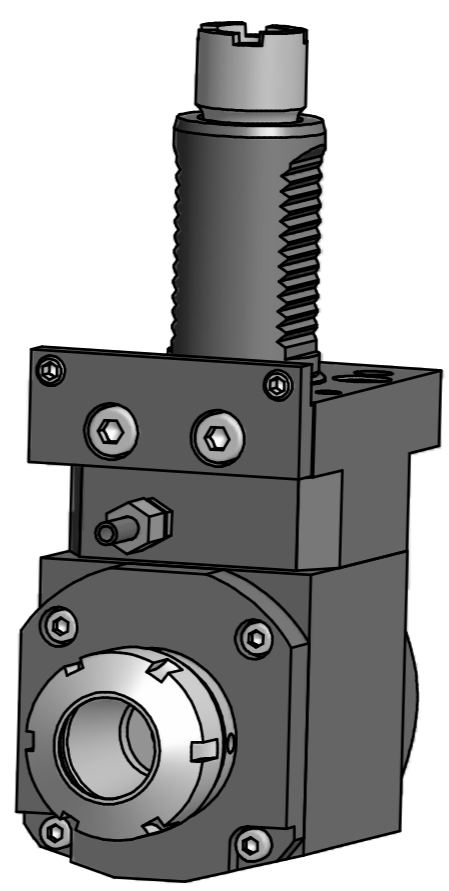
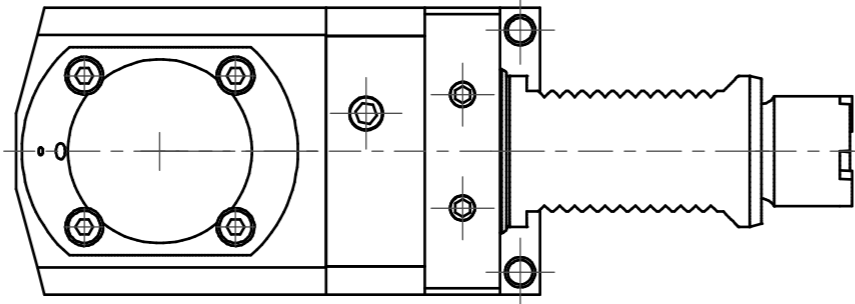


Spannzange / collet ER32 DIN6499  
 Spannbereich / clamping range: 2,0 - 20,0



(1:2) Doppelverzahnung Lizenz Traub  
 double tooth system licence Traub



Hakenschlüssel  
 mit Zapfen  
 Hook wrench  
 with fixed pin  
 DIN1810 B 45x50

Spannzangenschlüssel  
 Clamping wrench  
 232

Innen- und Aussenkuehlung / Inside and outside coolant supply  
 Kein Trockenlauf / No dry run  
 Kuehlmittefiltrierung<50µ / coolant filtration<50µ

Bemerkung - Note  
 Nicht ohne Kuehlmittel betreiben!  
 Not for use without coolant-fluid!  
 mit Kegelrollenlagern  
 with taper roller bearings

Technische Daten - Technical data  
 M1 / M2 = 50 / 50 Nm  
 n1 / n2 = 5000 / 5000 1/min  
 i (N1:N2) = 1:1  
 Pmax = 70 bar

Benennung - Title  
**Radial Bohr und Fräskopf**  
**Radial drilling and milling head**

name	date	Technische Aenderungen vorbehalten! Subject to technical modifications!
19.03.2007		
<b>EWS</b> EWS Wägete GmbH & Co. KG Maybachstr. 1 D-72066 Ehingen Tel. +49(0)716193040-100		Nr. <b>60.4032KRLT15RLIK</b> MNR: 125580 IDENT: D-EWS-011760 - Blatt - page 1 (1)
<b>DIN A2</b>		

Copyright **EWS Tool Technologies**  
 Weitergabe und Vervielfaeltigung dieser Unterlage,  
 Verwertung und Mitteilung ihres Inhalts nicht  
 gestattet, soweit nicht ausdrecklich zugestanden.  
 Zuwiderhandlungen verpflichten zu Schadenersatz.