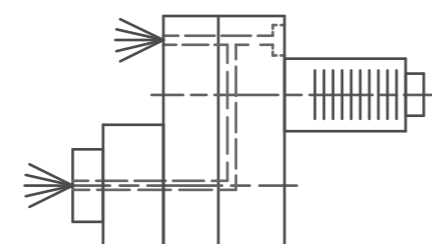
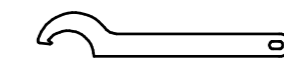
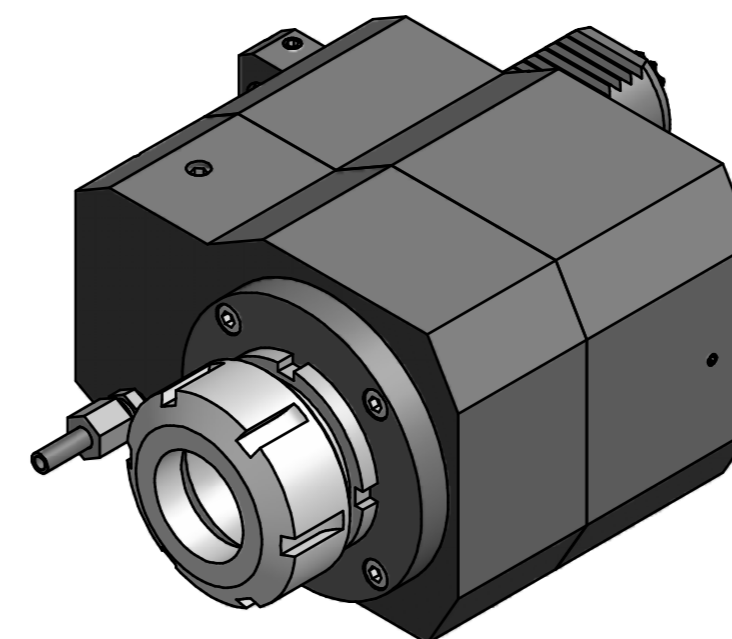


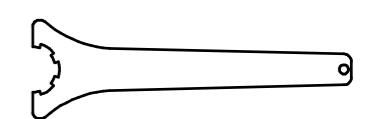
Spannzange / collet ER40 DIN6499  
 Spannbereich / clamping range: 3,0 - 26,0



Innen- und Aussenkuehlung / Inside and outside coolant supply  
 Kein Trockenlauf / No dry run  
 Kuehlmittelfiltrierung=50µ / coolant filtration=50µ



Hakenschlüssel  
 mit Nase  
 Hook wrench with  
 nose end  
 DIN1810 A 58x62



Spannzangenschlüssel  
 Clamping wrench  
 240

Copyright **EWS Tool Technologies**  
 Weitergabe und Vervielfaeltigung dieser Unterlage,  
 Verwertung und Mitteilung ihres Inhalts nicht  
 gestattet, soweit nicht ausdruercklich zugestanden.  
 Zuwiderhandlungen verpflichten zu Schadenersatz.

Bemerkung - Note  
 Nicht ohne Kuehlmittel betreiben!  
 Not for use without coolant-fluid!

Technische Daten - Technical data  
 M1 / M2 = 40 / 120 Nm  
 n1 / n2 = 6000 / 2000 1/min  
 i (N1:N2) = 2,895:1  
 Pmax = 70 bar

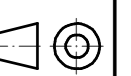
Benennung - Title  
 Axial Bohr u. Fräskopf achsversetzt  
 Ax. drill. and mill. head offset

name	date
Theiss	20.06.2012

Technische Aenderungen vorbehalten!  
 Subject to technical modifications!



Nr.  
**50.40405482RIK13**



DIN A2

MNR: 159783 IDENT: D-EWS-122103 - Blatt - page 1 (1)