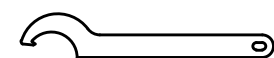
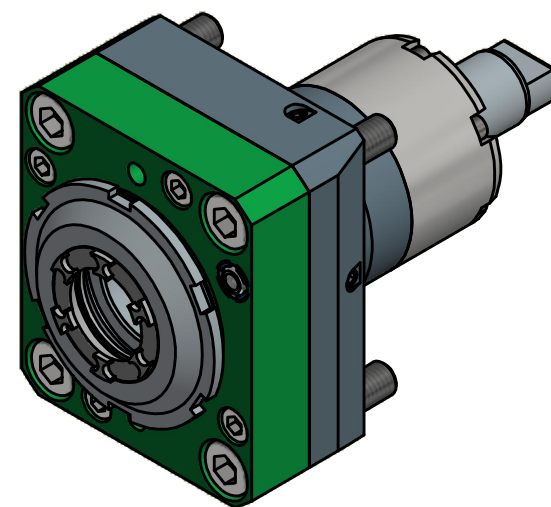
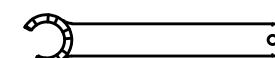


Spannzange / *collet* ER32 DIN6499
 Spannbereich / *clamping range*: 2,0 - 20,0

Innen- und Aussenkuehlung / *Inside and outside coolant supply*
 Kuehlmittelfiltrierung<50µ / *coolant filtration<50µ*



Hakenschlüssel
 mit Nase
*Hook wrench with
 nose end*
 DIN1810 A 68x75



Spannzangenschlüssel für
 innenliegende Mutter
*Clamping wrench for
 internal collet*
 232AX

Copyright **EWS Tool Technologies**
 Weitergabe und Vervielfaeltigung dieser Unterlage,
 Verwertung und Mitteilung ihres Inhalts nicht
 gestattet, soweit nicht ausdrecklich zugestanden.
 Zuwiderhandlungen verpflichten zu Schadenersatz.

Bemerkung - *Note*
 Für Trockenlauf geeignet!
Use without coolant fluid allowed!

Technische Daten - *technical data*
Weight = 3.910 [kg]
Torque max. (M1/M2) = 32 / 32 [Nm]
Speed max. (n1/n2) = 6000 / 6000 [1/min]
Gear ratio (i)=n1:n2 = 1:1
Pressure (pmax) = 70 [bar]

Benennung - *Title*
Axial Bohr und Fräskopf
Axial drilling and milling head

EWS Tool Technologies
 EWS Weigle GmbH & Co. KG
 Maybachstr. 1
 D-73066 Utingen
 www.ews-tools.de

Technische Aenderungen vorbehalten!
Subject to technical modifications!

IDENT: DEWS120576



REV: -/C

Nr. - *No.*

40.55.432LT2000V16IKDIM

MNR.

155803

QR