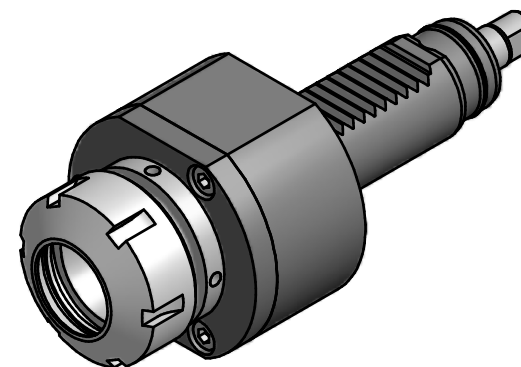


Spannzange / *collet* ER32 DIN6499
Spannbereich / *clamping range*: 2,0 - 20,0

Gewindebohrzange / *tapping collet*
ET-1-32 M5-M12



Hakenschlüssel
mit Zapfen
*Hook wrench
with fixed pin*
DIN1810 B 45x50

Spannzangenschlüssel
Clamping wrench
232

Copyright **EWS Tool Technologies**
Weitergabe und Vervielfältigung dieser Unterlage,
Verwertung und Mitteilung ihres Inhalts nicht
gestattet, soweit nicht ausdrücklich zugestanden.
Zu widerhandlungen verpflichten zu Schadenersatz.

Bemerkung - *Note*

Technische Daten - *technical data*

M₁ / M₂ = 25 / 25 Nm
n₁ / n₂ = 8000 / 8000 1/min
i (N₁:N₂) = 1:1

Benennung - *Title*

Axial Bohr und Fräskopf
Axial drilling and milling head

	name	date
drawing	Schmid	12.03.2007

EWS EWS Weigle GmbH & Co. KG
Maybachstr. 1
D-73066 Uhlingen
Tel. +49(0)7161/93040-100

Technische Änderungen vorbehalten!
Subject to technical modifications!

Nr.
40.3032P230

MNR: 127409 IDENT: D-EWS-009651 A Blatt - *page* 1 (1)



DIN A3