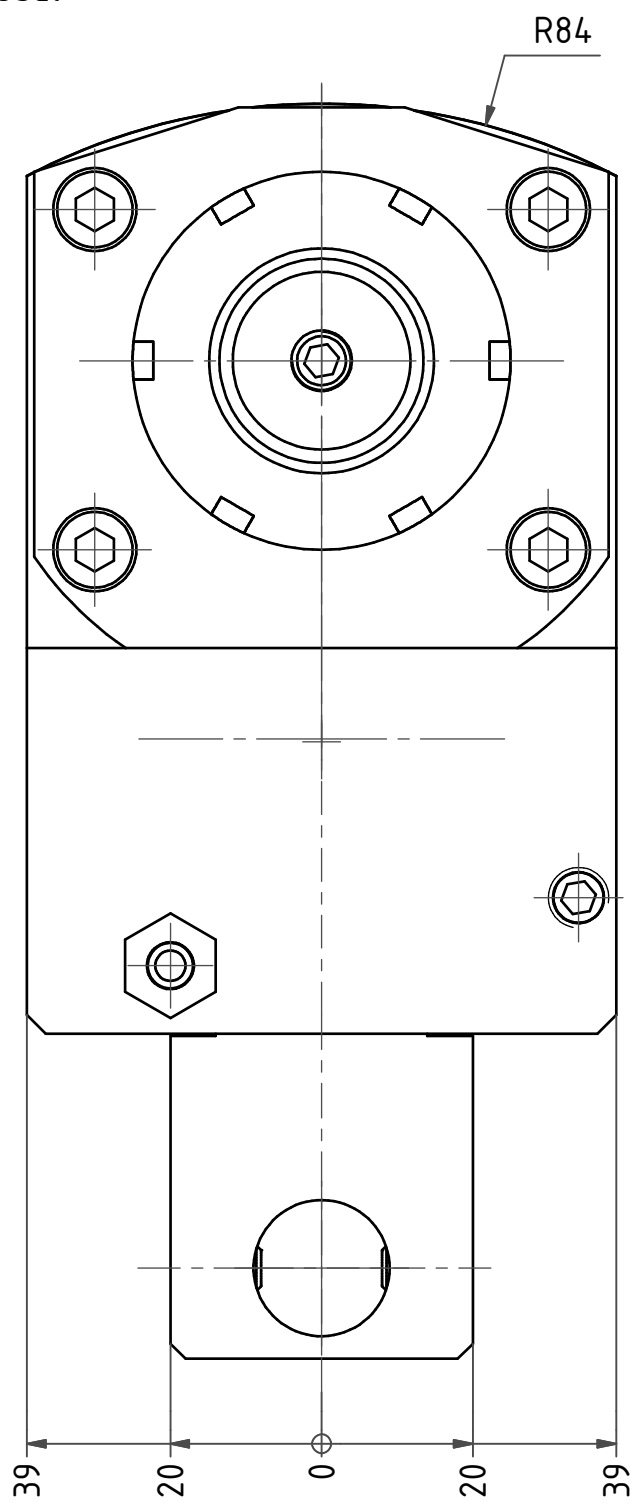
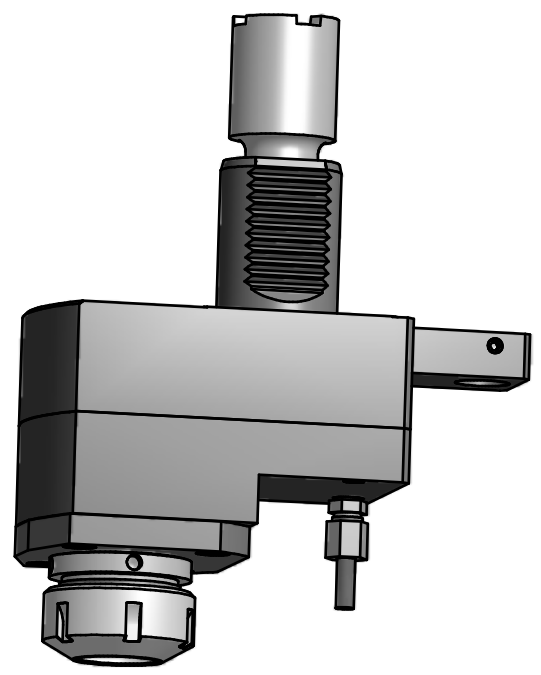
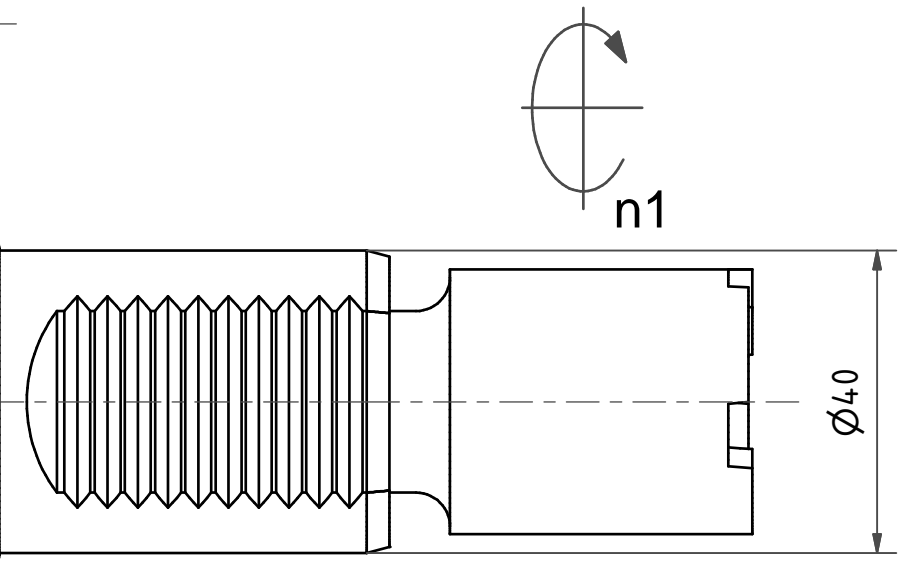
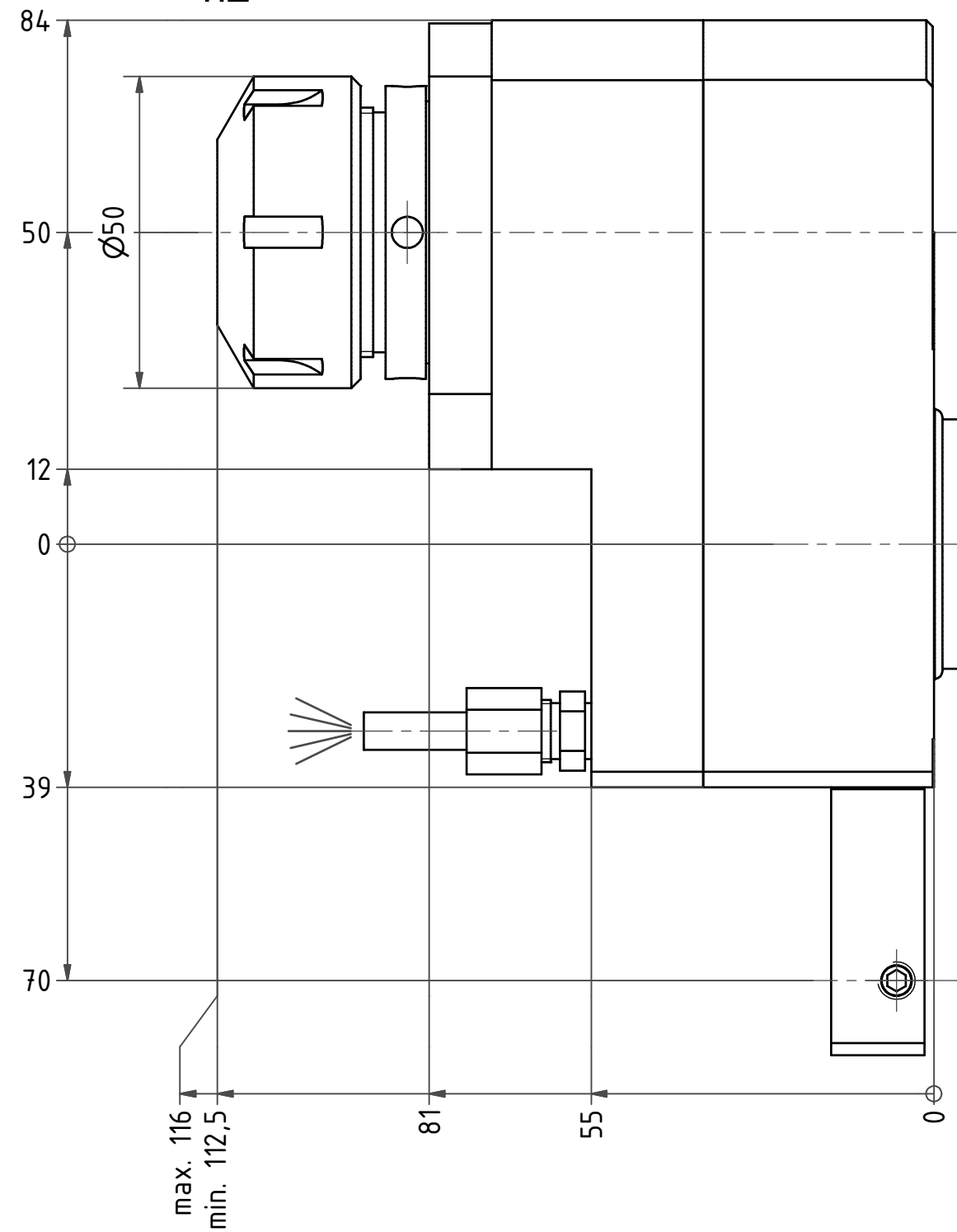


Spannzange / *collet* ER32 DIN6499
 Spannbereich / *clamping range*: 2,0 - 20,0

Gewindebohrzange / *tapping collet*
 ET-1-32 M5-M12

Hakenschlüssel
 mit Zapfen
*Hook wrench
 with fixed pin*
 DIN1810 B 45x50

Spannzangenschlüssel
Clamping wrench
 232



Copyright **EWS Tool Technologies**
 Weitergabe und Vervielfaeltigung dieser Unterlage,
 Verwertung und Mitteilung ihres Inhalts nicht
 gestattet, soweit nicht ausdrecklich zugestanden.
 Zuwiderhandlungen verpflichten zu Schadenersatz.

Bemerkung - *Note*
 mit Kegelrollenlagern
with taper roller bearings

Technische Daten - *technical data*
 Weight = 5.497 [kg]
 Torque max. (M1/M2)= 40 / 70 [Nm]
 Speed max. (n1/n2) = 6000 / 3430 [1/min]
 Gear ratio (i)=n1:n2= 1,75:1

Benennung - *Title*
 Axial Bohr u. Fräskopf achsversetzt
Ax. drill. and mill. head offset

EWS Tool Technologies
 EWS Weigele GmbH & Co. KG
 Maybachstr. 1
 D-73066 Uhingen
 www.ews-tools.de

Technische Aenderungen vorbehalten!
Subject to technical modifications!
 IDENT: D-EWS-011891
 Nr. - *No.*
 50.4032KRLB25LI1751

REV: -/-
 MNR.
 125207

