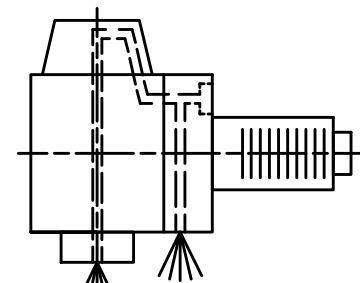
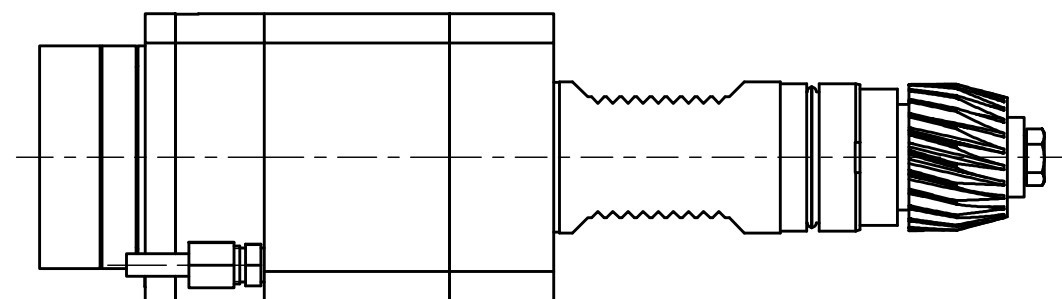


Hydrodehnfutter / *hydraulic chuck* NBC-20/25-46

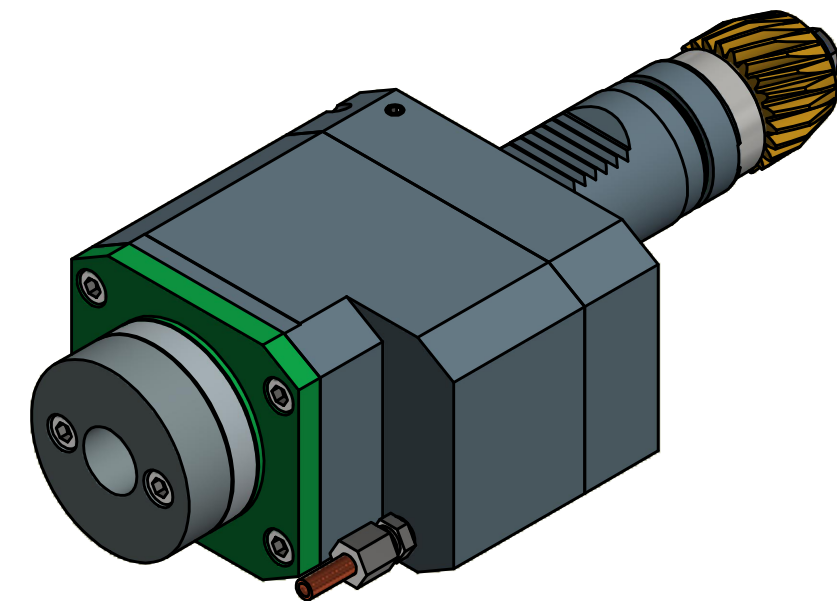
Hülsen / *collets* 28.20xxHYDSP

XX (Ø)	3	4	5	6	7	8	9	10	12	14	16
	1/8	3/16	1/4	5/16	3/8	7/16	1/2	9/16	5/8		

Doppelverzahnung Lizenz Traub  
*double tooth system licence Traub*



Innen- und Aussenkuehlung / *Inside and outside coolant supply*  
Kein Trockenlauf / *No dry run*  
Kuehlmittelfiltrierung<50µ / *coolant filtration<50µ*



Copyright **EWS Tool Technologies**  
Weitergabe und Vervielfaeltigung dieser Unterlage,  
Verwertung und Mitteilung ihres Inhalts nicht  
gestattet, soweit nicht ausdrecklich zugestanden.  
Zuwerhandlungen verpflichten zu Schadenersatz.

Bemerkung - <i>Note</i> Nicht ohne Kuehlmittel betreiben! <i>Not for use without coolant-fluid!</i>	Technische Daten - <i>technical data</i> <i>Weight</i> = 7.057 [kg] <i>Torque max.</i> (M1/M2) = 45 / 15 [Nm] <i>Speed max.</i> (n1/n2) = 5000 / 15000 [1/min] <i>Gear ratio</i> (i)=n1:n2 = 1:3 <i>Pressure</i> (pmax) = 70 [bar]	Benennung - <i>Title</i> <b>Axial Bohr und Fräskopf</b> <i>Axial drilling and milling head</i>	<div> <div> <b>EWS</b>  <small>Tool Technologies</small> </div> <div> <small>EWS Werkzeug GmbH &amp; Co. KG Maybachstr. 1 D-73066 Uhingen www.ews-tools.de</small> </div> </div> <div> <div> <small>Technische Aenderungen vorbehalten!</small>  <small>Subject to technical modifications!</small> </div> <div> <small>IDENT: D-EWS-012184</small> </div> </div>	<div> <div> </div> <div> <small>Nr. - No.</small>  <b>40.4020HYDMFT300RLIK13GL</b> </div> </div> <div> <div> <small>REV: -/B</small> </div> <div> <small>MNR.</small>  <b>125081</b> </div> </div>	<div> <div> </div> <div> <b>QR</b> </div> </div>
---	---	--	---	--	--