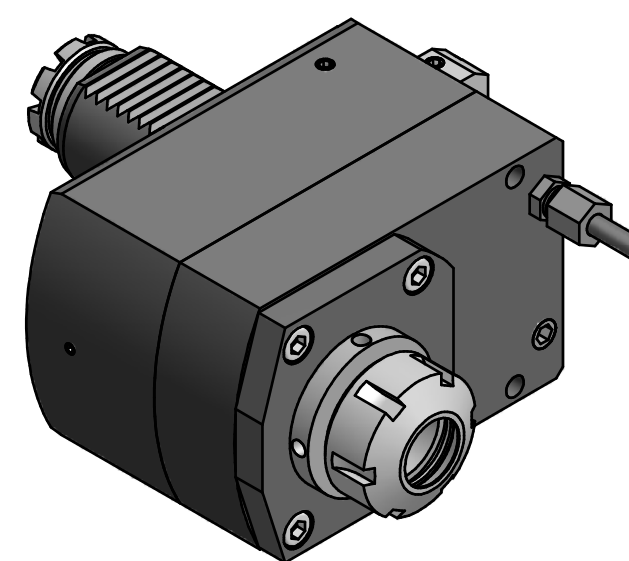
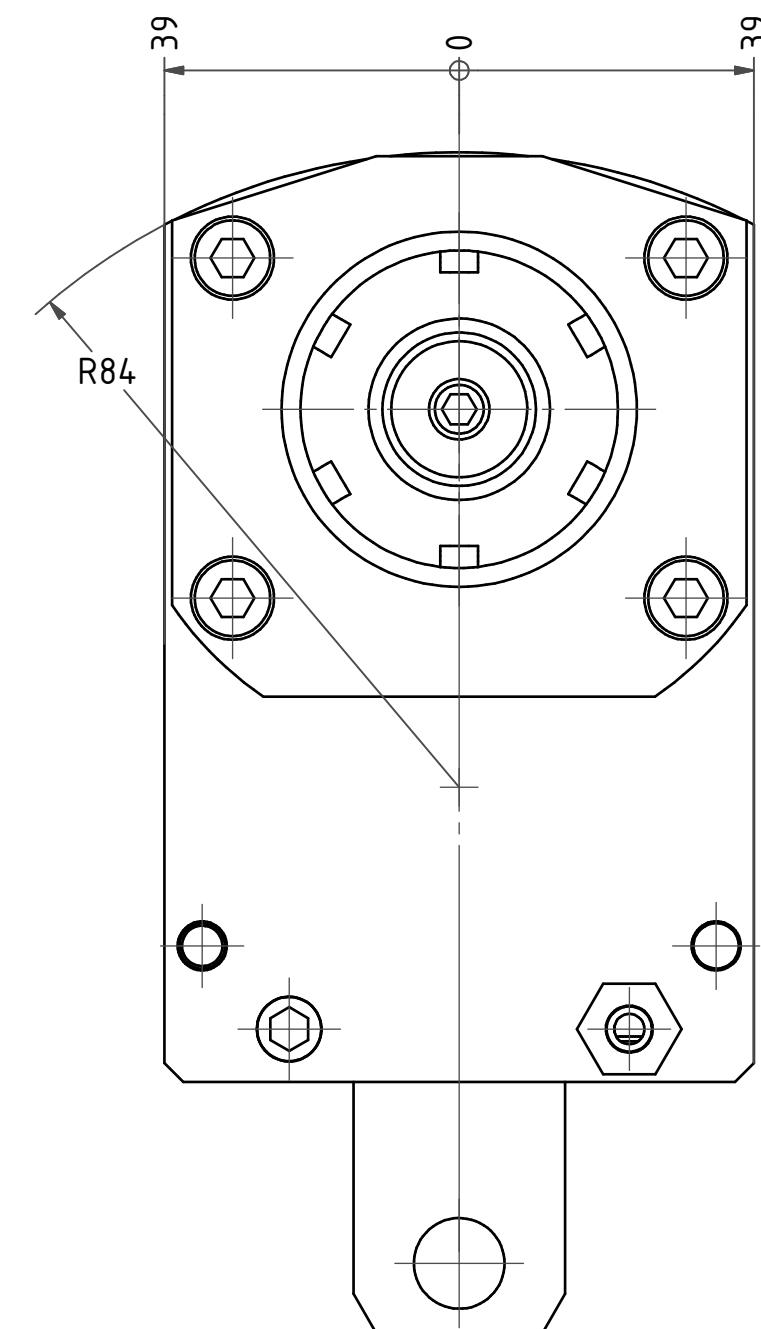


Spannzange / *collet* ER25 DIN6499
Spannbereich / *clamping range*: 1,0 – 16,0




Gewindebohrzange / *tapping collet*
ET-1-25 M3-M10



Hakenschlüssel
mit Zapfen
*Hook wrench
with fixed pin*
DIN1810 B 45x50

Spannzangenschlüssel
Clamping wrench
225

Copyright **EWS Tool Technologies**
Weitergabe und Vervielfältigung dieser Unterlage,
Verwertung und Mitteilung ihres Inhalts nicht
gestattet, soweit nicht ausdrücklich zugestanden.
Zu widerhandlungen verpflichten zu Schadenersatz.

Bemerkung - <i>Note</i>	Technische Daten - <i>technical data</i> <i>Weight</i> = 6.256 [kg] <i>Torque max.</i> (M1/M2) = 50 / 25 [Nm] <i>Speed max.</i> (n1/n2) = 6000 / 12000 [1/min] <i>Gear ratio</i> (i)=n1:n2 = 1:2	Benennung - <i>Title</i> Axial Bohr u. Fräskopf achsversetzt <i>Ax. drill. and mill. head offset</i>	 <div>EWS Werkzeug GmbH & Co. KG Maybachstr. 1 D-73086 Ulm www.ews-tools.de</div>	Technische Änderungen vorbehalten! <i>Subject to technical modifications!</i> IDENT: D-EWS-156274	 REV: -/-	
			Nr. - <i>No.</i> 50.4025TOEML1	MNR. 152146		