

Whistle Notch / Weldon

n1

n2

Ø48

Ø20

M10(2x)

15

51

34

10,5

0

10,5

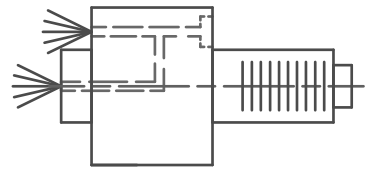
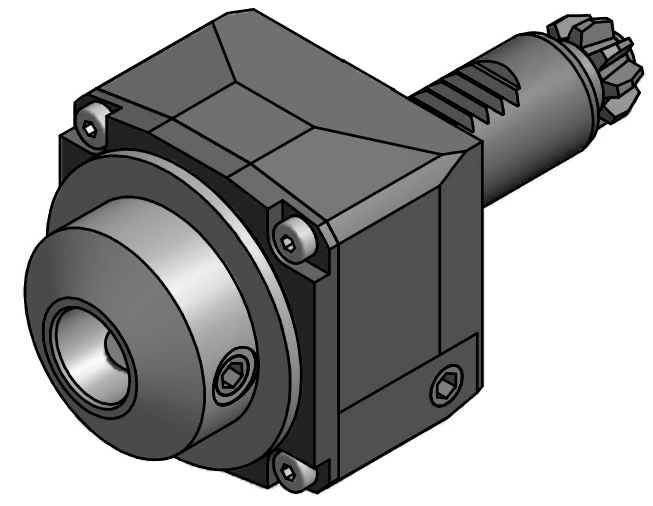
34

34

0

34

Ø87



Innen- und Aussenkuehlung / Inside and outside coolant supply
Kein Trockenlauf / No dry run
Kuehlmittelfiltrierung<50µ / coolant filtration<50µ

Copyright **EWS Tool Technologies**
Weitergabe und Vervielfaeltigung dieser Unterlage,
Verwertung und Mitteilung ihres Inhalts nicht
gestattet, soweit nicht ausdrecklich zugestanden.
Zuwiderhandlungen verpflichten zu Schadenersatz.

Bemerkung - Note
Nicht ohne Kuehlmittel betreiben!
Not for use without coolant-fluid!

Technische Daten - technical data
M1 / M2 = 25 /25 Nm
n1 / n2 = 8000 /8000 1/min
i (N1:N2) = 1:1
pmax = 25 bar

Benennung - Title
Axial Bohr und Fräskopf
Axial drilling and milling head

	name	date
drawing	Kratschmann	20.04.2011

EWS EWS Weigele GmbH & Co. KG
Maybachstr. 1
D-73066 Uhingen
Tel. +49(0)7161/93040-100

Technische Aenderungen vorbehalten! Subject to technical modifications!	
Nr. 40.2520WNABCIK	DIN A3
MNR: 154507	Blatt - page 1 (1)