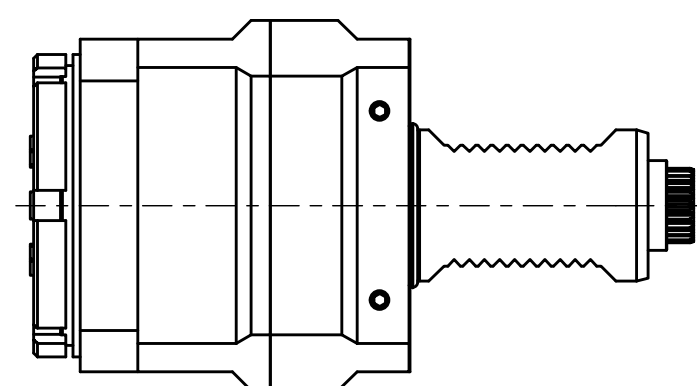
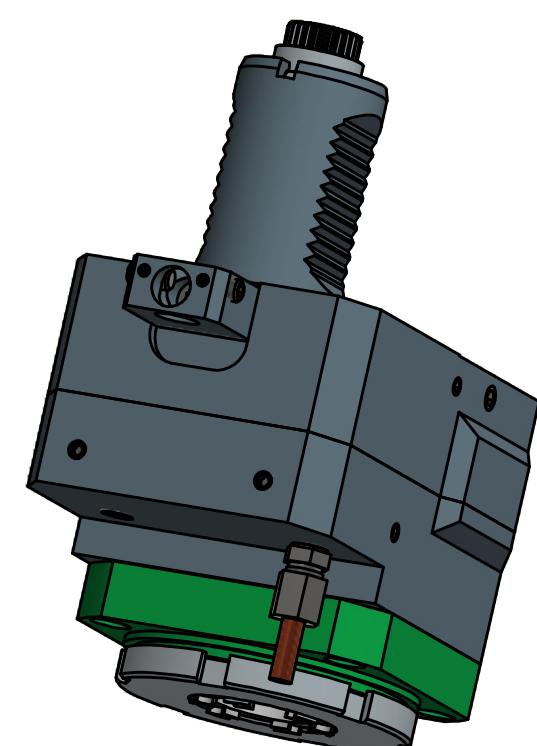
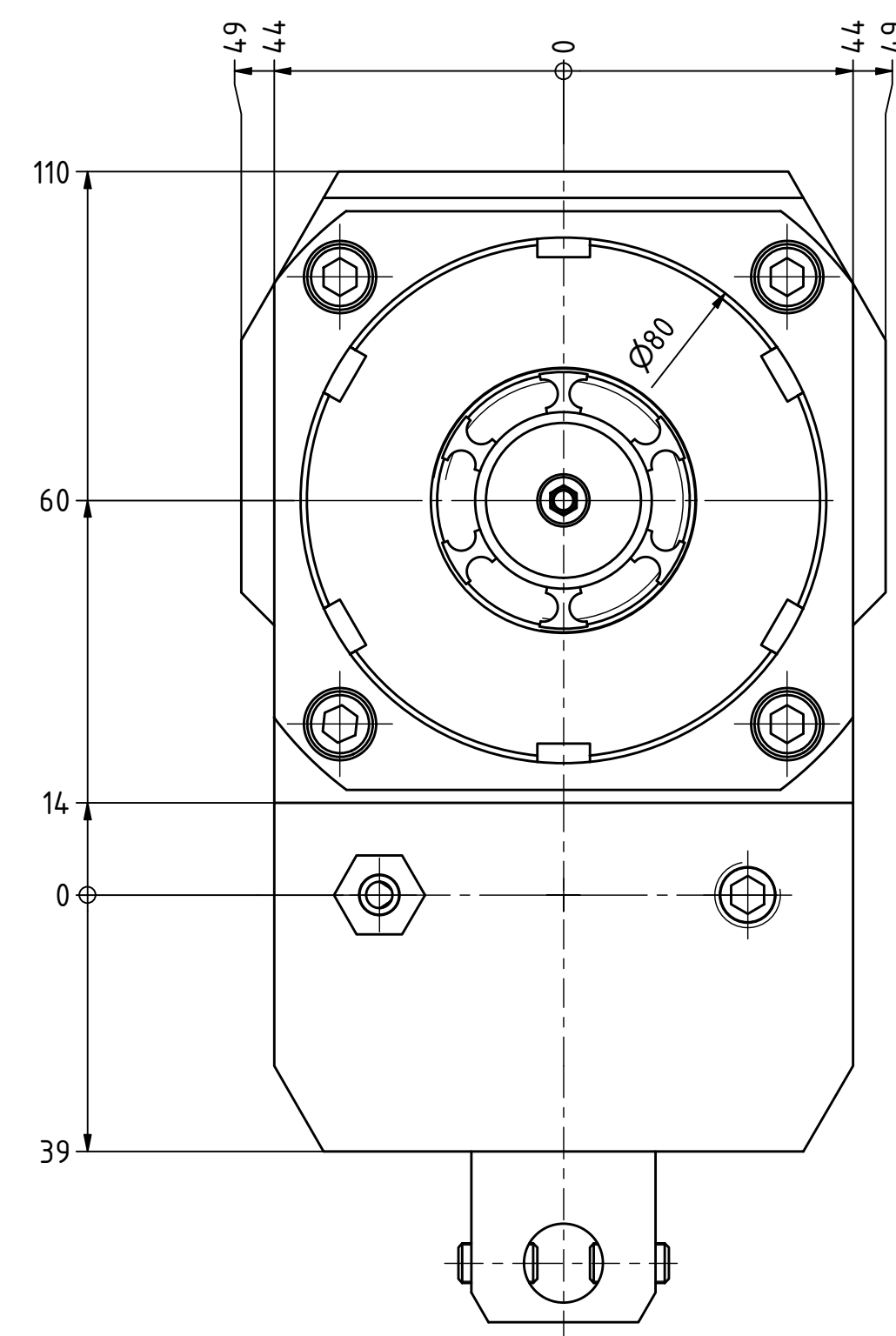
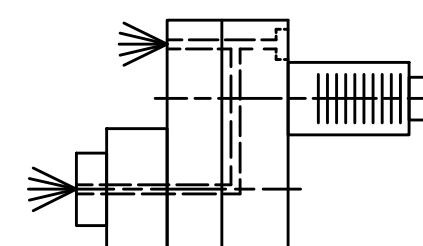


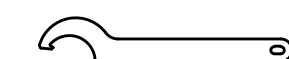
Spannzange / *collet* ER32 DIN6499
Spannbereich / *clamping range*: 2,0 - 20,0



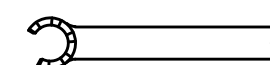
Doppelverzahnung Lizenz Traub
double tooth system licence Traub



Innen- und Aussenkuehlung / *Inside and outside coolant supply*
Kein Trockenlauf / *No dry run*
Kuehlmittelfiltrierung=50µ / *coolant filtration=50µ*



Hakenschlüssel
mit Nase
*Hook wrench with
nose end*
DIN1810 A 58x62



Spannzangenschlüssel für
innenliegende Mutter
*Clamping wrench for
internal collet*
232AX

Copyright **EWS Tool Technologies**
Weitergabe und Vervielfaeltigung dieser Unterlage,
Verwertung und Mitteilung ihres Inhalts nicht
gestattet, soweit nicht ausdrecklich zugestanden.
Zuwerhandlungen verpflichten zu Schadenersatz.

Bemerkung - *Note*
Nicht ohne Kuehlmittel betreiben!
Not for use without coolant-fluid!

Technische Daten - *technical data*
Weight = 7.519 [kg]
Torque max. (M1/M2) = 40 / 80 [Nm]
Speed max. (n1/n2) = 6000 / 3000 [1/min]
Gear ratio (i)=n1:n2 = 1,963:1
Pressure (pmax) = 70 [bar]

Benennung - *Title*
Axial Bohr u. Fräskopf achsversetzt
Ax. drill. and mill. head offset

EWS Tool Technologies
EWS Werkzeug GmbH & Co. KG
Maybachstr. 1
D-73066 Uhingen
www.ews-tools.de

Technische Aenderungen vorbehalten!
Subject to technical modifications!
IDENT: D-EWS-086232

Nr. - *No.*
50.4032KRCTXRLIKI2IM

REV: -/-
MNR.
152088

QR