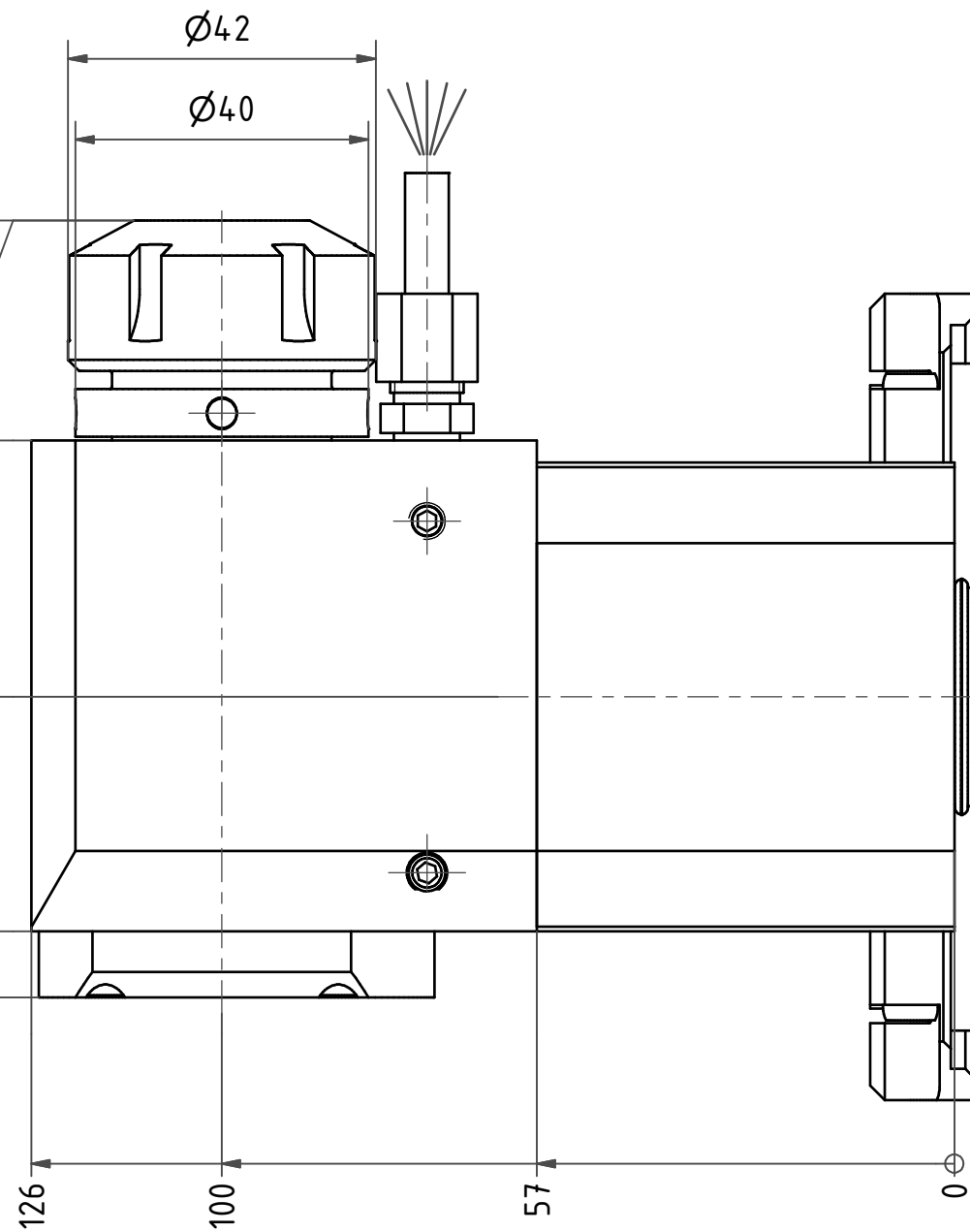


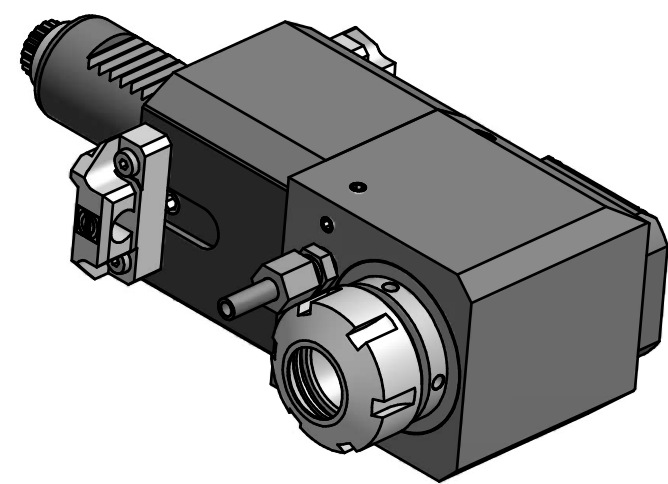
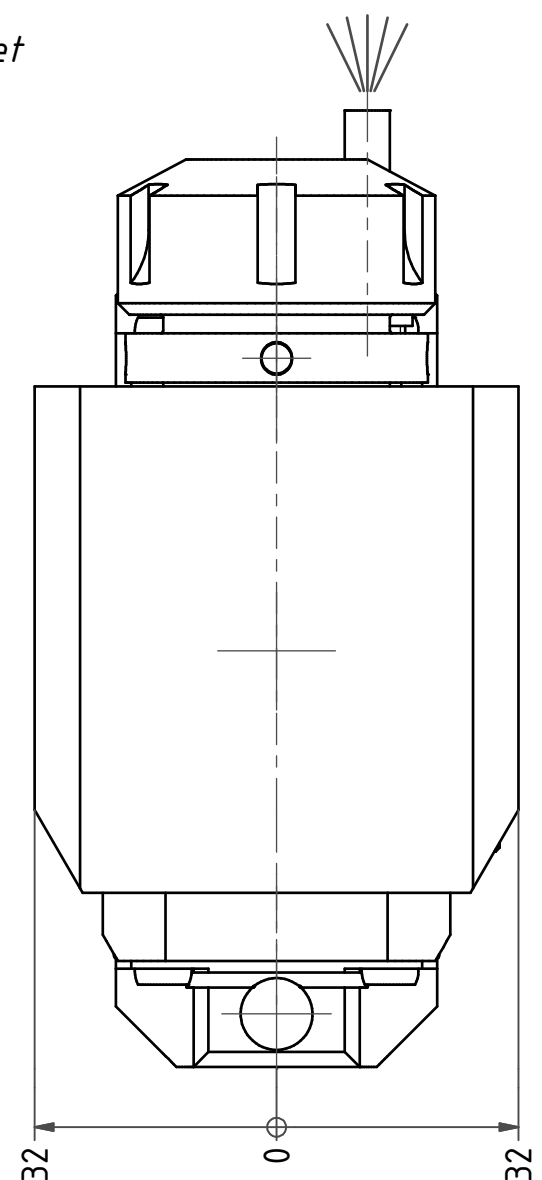
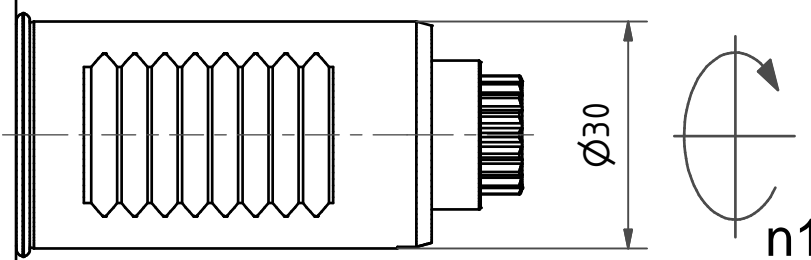
67 max.  
63,5 min.



Spannzange / collet ER25 DIN6499  
Spannbereich / clamping range: 1,0 - 16,0

Gewindebohrzange / tapping collet  
ET-1-25 M3-M10

Trifix Anzugsdrehmoment 25 Nm  
Trifix clamping torque 25 Nm



  
Hakenschlüssel  
mit Zapfen  
Hook wrench  
with fixed pin  
DIN1810 B 40x42

  
Spannzangenschlüssel  
Clamping wrench  
225

Copyright **EWS Tool Technologies**  
Weitergabe und Vervielfältigung dieser Unterlage,  
Verwertung und Mitteilung ihres Inhalts nicht  
gestattet, soweit nicht ausdrücklich zugestanden.  
Zuwendungen verpflichten zu Schadenersatz.

Bemerkung - Note  	Technische Daten - technical data M1 / M2 = 25 / 25 Nm n1 / n2 = 8000 / 8000 1/min i (N1:N2) = 1:1	Benennung - Title <b>Radial Bohr und Fräskopf</b> <i>Radial drilling and milling head</i>	<table border="1"> <tr> <th>name</th> <th>date</th> </tr> <tr> <td>Theiss</td> <td>14.05.2012</td> </tr> </table>	name	date	Theiss	14.05.2012	Technische Aenderungen vorbehalten! Subject to technical modifications! Nr. <b>60.3025LCTXLTF</b>	 DIN A3 MNR: 155176 IDENT: D-EWS-120635 A Blatt - page 1 (1)
name	date								
Theiss	14.05.2012								