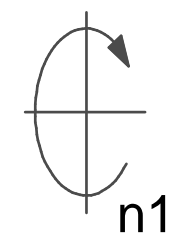
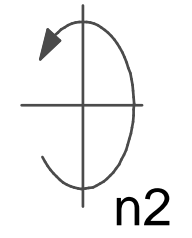
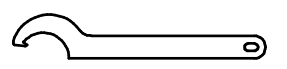


min. 80,5
max. 84

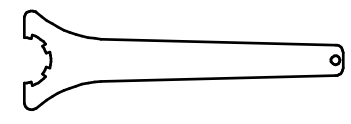


Spannzange / *collet* ER25 DIN6499
Spannbereich / *clamping range*: 1,0 - 16,0

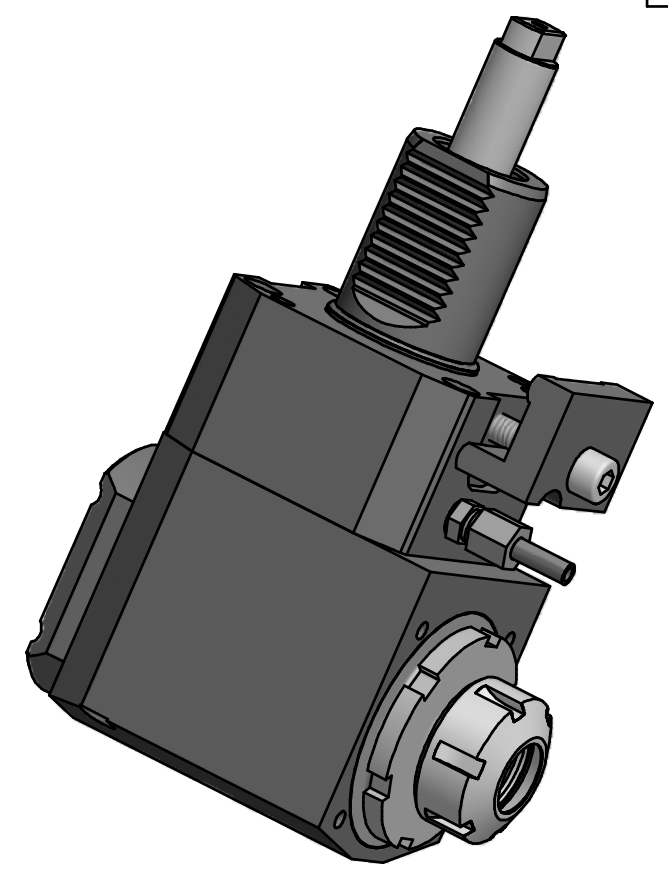
Gewindebohrzange / *tapping collet*
ET-1-25 M3-M10



Hakenschlüssel
mit Nase
*Hook wrench with
nose end*
DIN1810 A 58x62



Spannzangenschlüssel
Clamping wrench
225



Copyright **EWS Tool Technologies**
Weitergabe und Vervielfaeltigung dieser Unterlage,
Verwertung und Mitteilung ihres Inhalts nicht
gestattet, soweit nicht ausdruücklich zugestanden.
Zuwoiderhandlungen verpflichten zu Schadenersatz.

Bemerkung - <i>Note</i>	Technische Daten - <i>technical data</i> M1 / M2 = 50 / 25 Nm n1 / n2 = 6000 / 12000 1/min i (N1:N2) = 1:2	Benennung - <i>Title</i> Radial Bohr und Fräskopf <i>Radial drilling and milling head</i>	name	date	Technische Aenderungen vorbehalten! <i>Subject to technical modifications!</i>	
			drawing	Kratschmann		
			Weigele GmbH & Co. KG Maybachstr. 1 D-73066 Uhingen Tel. +49(0)7161/93040-10		Nr. 60.4025180928MR11	DIN A3
			File: 60.4025180928MR11_OUT.idw		Blatt - page 1 (1)	