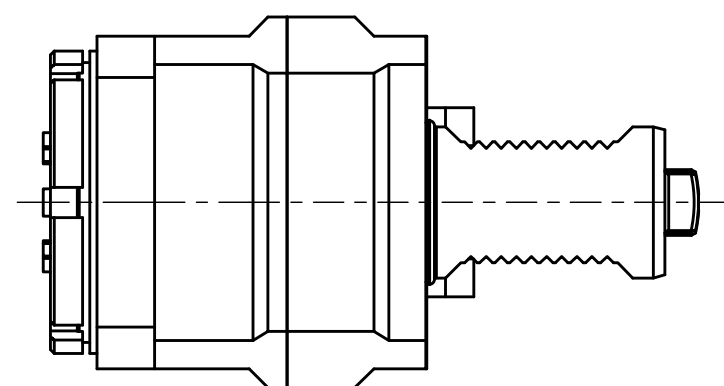
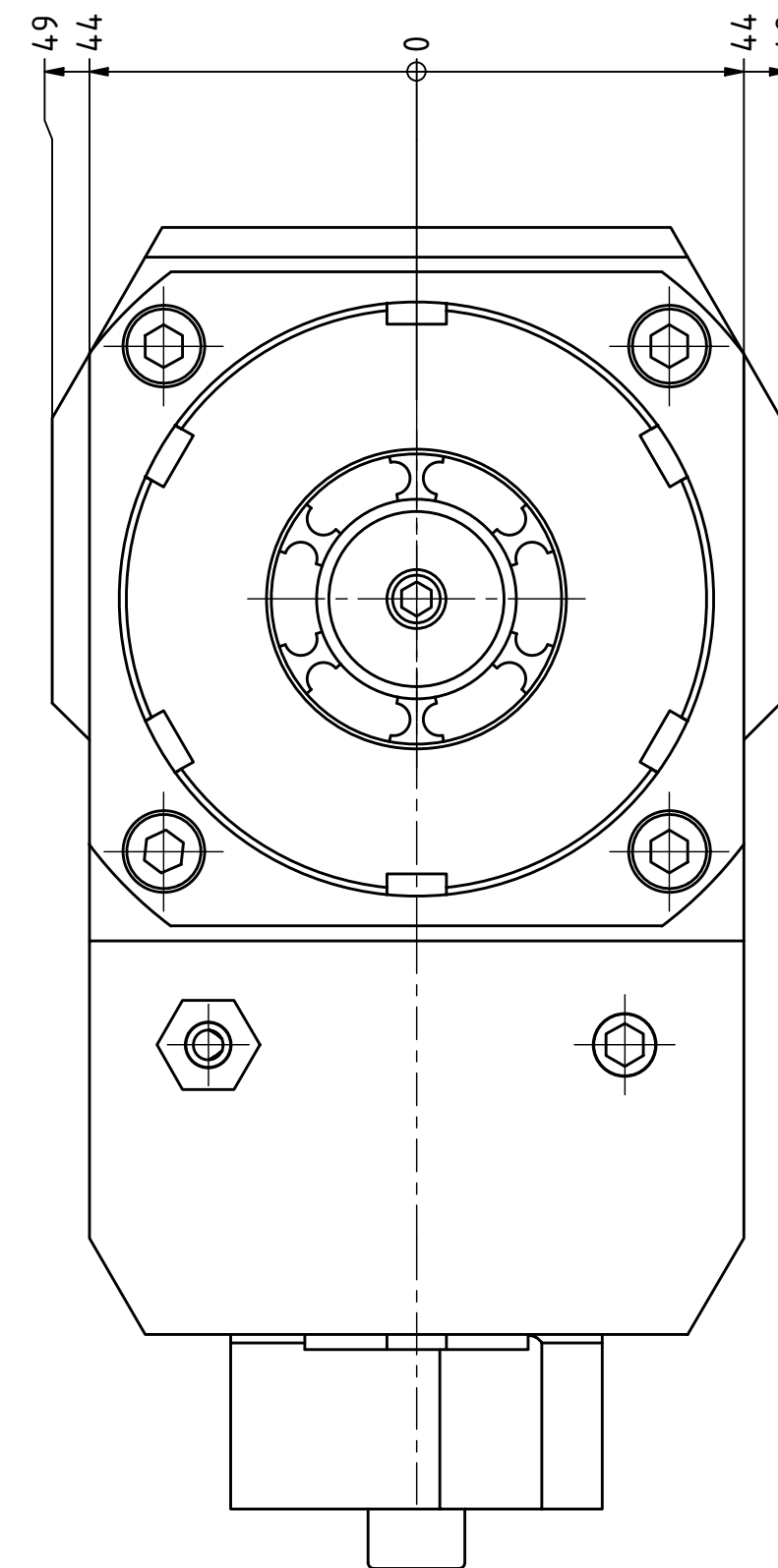
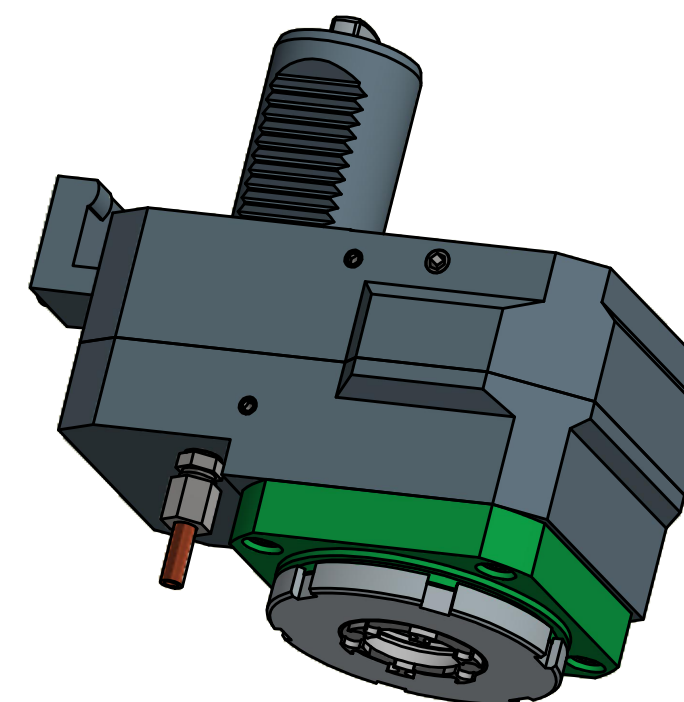


Spannzange / *collet* ER32 DIN6499
Spannbereich / *clamping range*: 2,0 - 20,0

Gewindebohrzange / *tapping collet*
ET-1-32 M5-M12






Doppelverzahnung Lizenz Traub
double tooth system licence Traub



Hakenschlüssel
mit Nase
*Hook wrench with
nose end*
DIN1810 A 80x90

Spannzangenschlüssel für
innenliegende Mutter
*Clamping wrench for
internal collet*
232AX

Copyright **EWS Tool Technologies**
Weitergabe und Vervielfältigung dieser Unterlage,
Verwertung und Mitteilung ihres Inhalts nicht
gestattet, soweit nicht ausdrücklich zugestanden.
Zu widerhandlungen verpflichten zu Schadenersatz.

Bemerkung - Note	Technische Daten - technical data Weight = 7.498 [kg] Torque max. (M1/M2) = 40 / 80 [Nm] Speed max. (n1/n2) = 6000 / 3000 [1/min] Gear ratio (i)=n1:n2 = 1,963:1	Benennung - Title Axial Bohr u. Fräskopf achsversetzt Ax. drill. and mill. head offset	 <div>EWS Werkzeug GmbH & Co. KG Maybachstr. 1 D-73066 Ulm/Donau www.ews-tools.de</div>	Technische Änderungen vorbehalten! Subject to technical modifications!	 
			IDENT: D-EWS-095149	REV: -/-	
			Nr. - No. 50.4032TMM250RLI2IM	MNR. 151861	QR