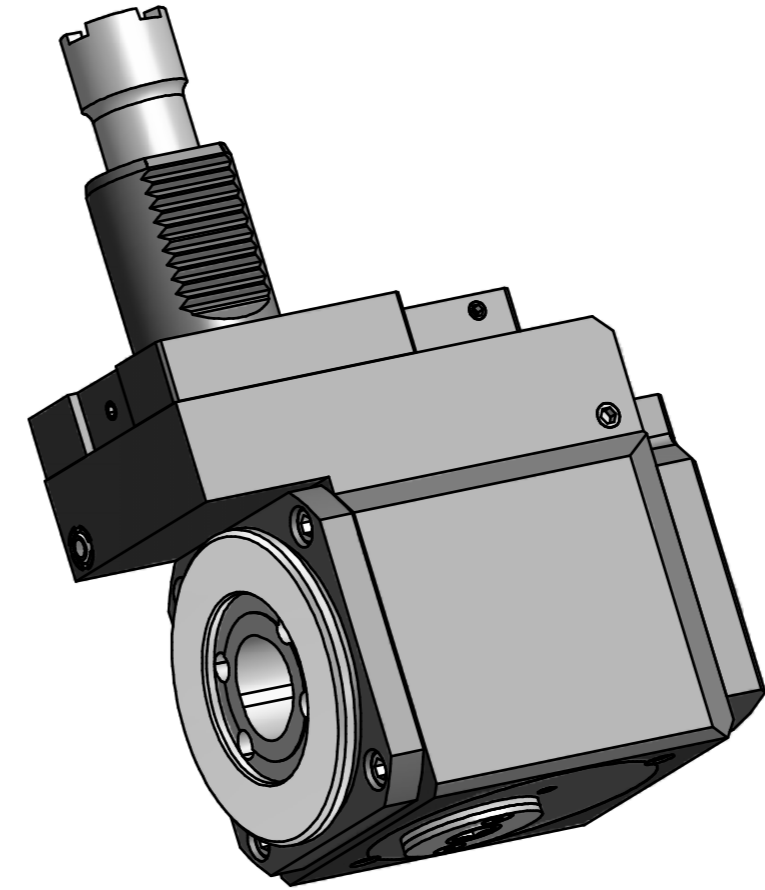


Innen- und Aussenkuehlung / Inside and outside coolant supply
 Kein Trockenlauf / No dry run
 Kuehlmittelfiltrierung <math>< 50\mu</math> / coolant filtration <math>< 50\mu</math>



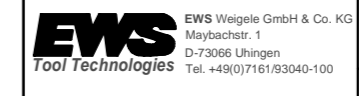
Bemerkung - Note
Nicht ohne Kuehlmittel betreiben!
Not for use without coolant-fluid!

Technische Daten - Technical data
 M1 / M2 = 50 / 50 Nm
 n1 / n2 = 6000 / 6000 1/min
 i (N1:N2) = 1:1
 Pmax = 70 bar

Benennung - Title
Radial Bohr und Fräskopf. zurückges
Radial drill. and mill. head offset

| name | date |
|------|------------|
| | 20.03.2007 |

Technische Aenderungen vorbehalten!
 Subject to technical modifications!



Nr.
80.40C4LB15LIK

| |
|--|
| DIN A2 |
| MNR: 122814 IDENT: D-EWS-011575 - Blatt - page 1 (1) |

Copyright **EWS Tool Technologies**
 Weitergabe und Vervielfaeltigung dieser Unterlage,
 Verwertung und Mitteilung ihres Inhalts nicht
 gestattet, soweit nicht ausdrecklich zugestanden.
 Zuwiderhandlungen verpflichten zu Schadenersatz.