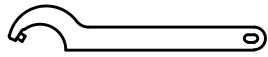
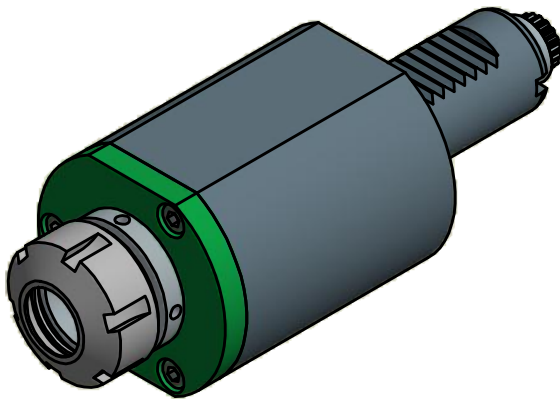
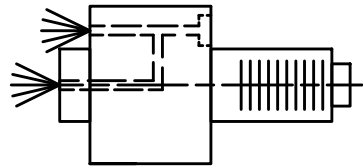
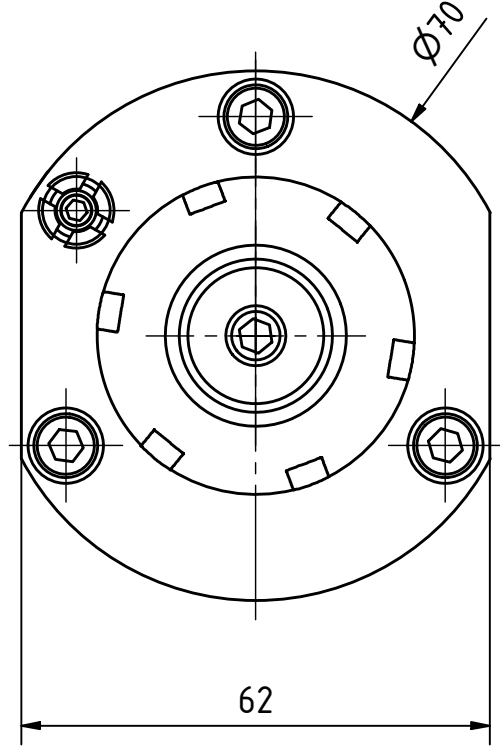
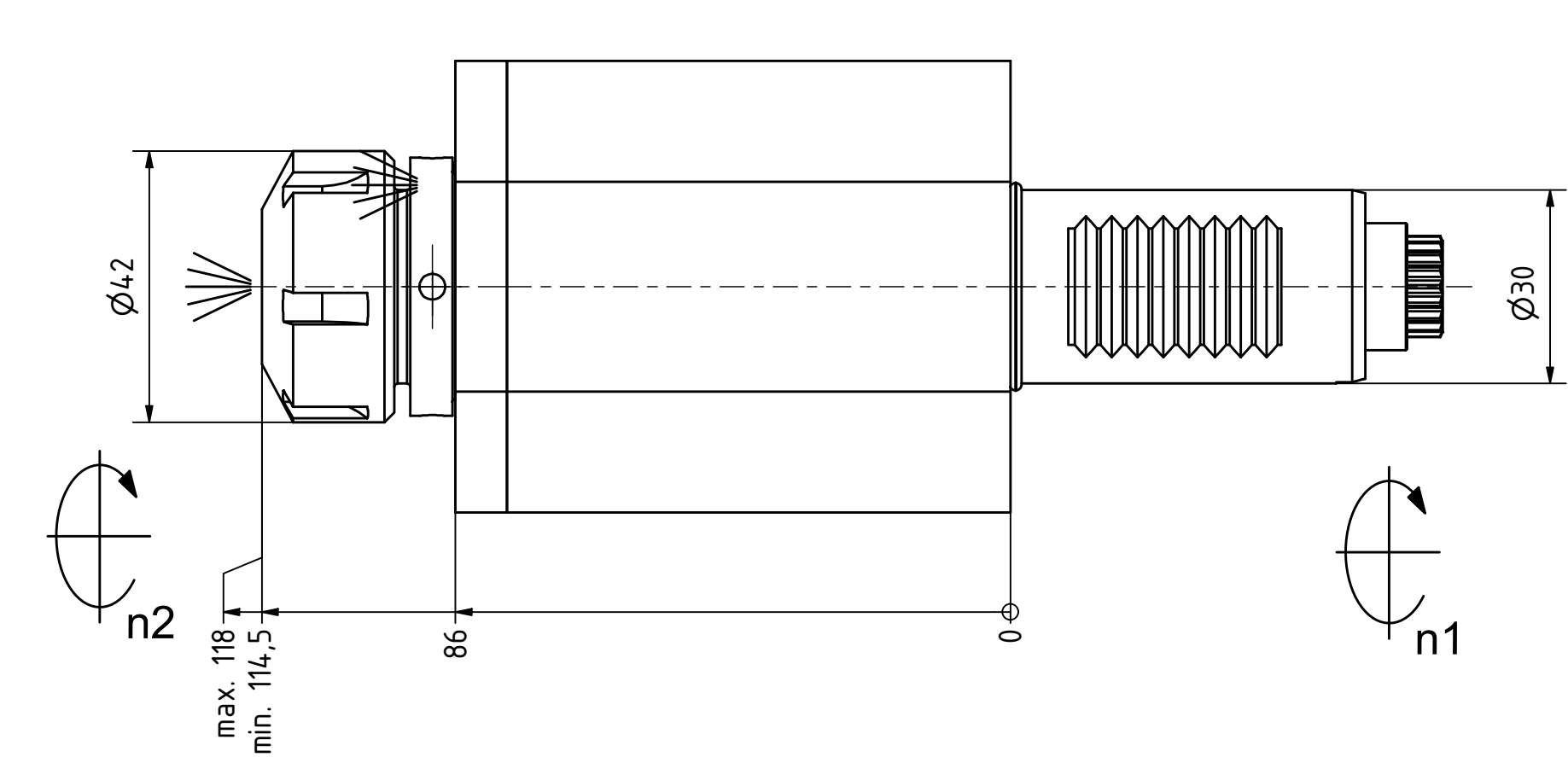
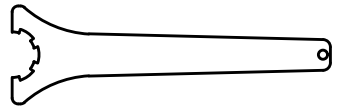


Spannzange / *collet* ER25 DIN6499
Spannbereich / *clamping range*: 1,0 – 16,0



Hakenschlüssel
mit Zapfen
*Hook wrench
with fixed pin*
DIN1810 B 40x42



Spannzangenschlüssel
Clamping wrench
225

Innen- und Aussenkuehlung / *Inside and outside coolant supply*
Kein Trockenlauf / *No dry run*
Kuehlmittelfiltrierung<50 μ / *coolant filtration<50 μ*

Bemerkung - *Note*
Nicht ohne Kuehlmittel betreiben!
Not for use without coolant-fluid!

Technische Daten - *technical data*
Weight = 2.643 [kg]
Torque max. (M1/M2) = 25 / 25 [Nm]
Speed max. (n1/n2) = 8000 / 8000 [1/min]
Gear ratio (i)=n1:n2 = 1:1
Pressure (pmax) = 25 [bar]

Benennung - *Title*
Axial Bohr und Fräskopf
Axial drilling and milling head

EWS
Tool Technologies

EWS Weigle GmbH & Co. KG
Maybachstr. 1
D-73066 Utingen
www.ews-tools.de

Technische Aenderungen vorbehalten!
Subject to technical modifications!

IDENT: DEWS083262

Nr. - *No.*
40.3025CTXIKX116



REV: -/B

MNR.

121134

QR

Copyright **EWS Tool Technologies**
Weitergabe und Vervielfaeltigung dieser Unterlage,
Verwertung und Mitteilung ihres Inhalts nicht
gestattet, soweit nicht ausdrecklich zugestanden.
Zuwiderhandlungen verpflichten zu Schadenersatz.