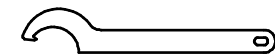
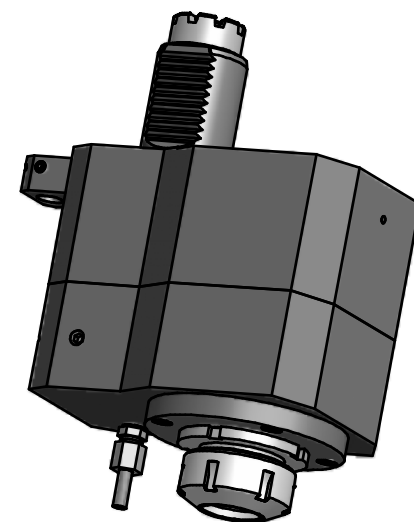


Spannzange / collet ER32 DIN6499
 Spannbereich / clamping range: 2,0 - 20,0

Gewindebohrzange / tapping collet
 ET-1-32 M5-M12



Spannzangenschlüssel
 Clamping wrench
 232



Hakenschlüssel
 mit Nase
 Hook wrench with
 nose end
 DIN1810 A 58x62

Copyright **EWS Tool Technologies**
 Weitergabe und Vervielfältigung dieser Unterlage,
 Verwertung und Mitteilung ihres Inhalts nicht
 gestattet, soweit nicht ausdrücklich zugestanden.
 Zuwiderhandlungen verpflichten zu Schadenersatz.

Bemerkung - Note

Technische Daten - technical data

Benennung - Title

M1 / M2 = 40 / 120 Nm
 n1 / n2 = 6000 / 2000 1/min
 i (N1:N2) = 2,8947:1

Axial Bohr u. Fräskopf achsversetzt
Ax. drill. and mill. head offset

name	date
drawing	23.02.2007

Technische Änderungen vorbehalten!
 Subject to technical modifications!

EWS Weigle GmbH & Co. KG
 Maybachstr. 1
 D-73066 Uhingen
 Tel. +49(0)7161/93040-10

Nr.
50.4032TOEMRI3

File: 50.4032TOEMRI3_OUT.idw

DIN A3

Blatt - page 1 (1)