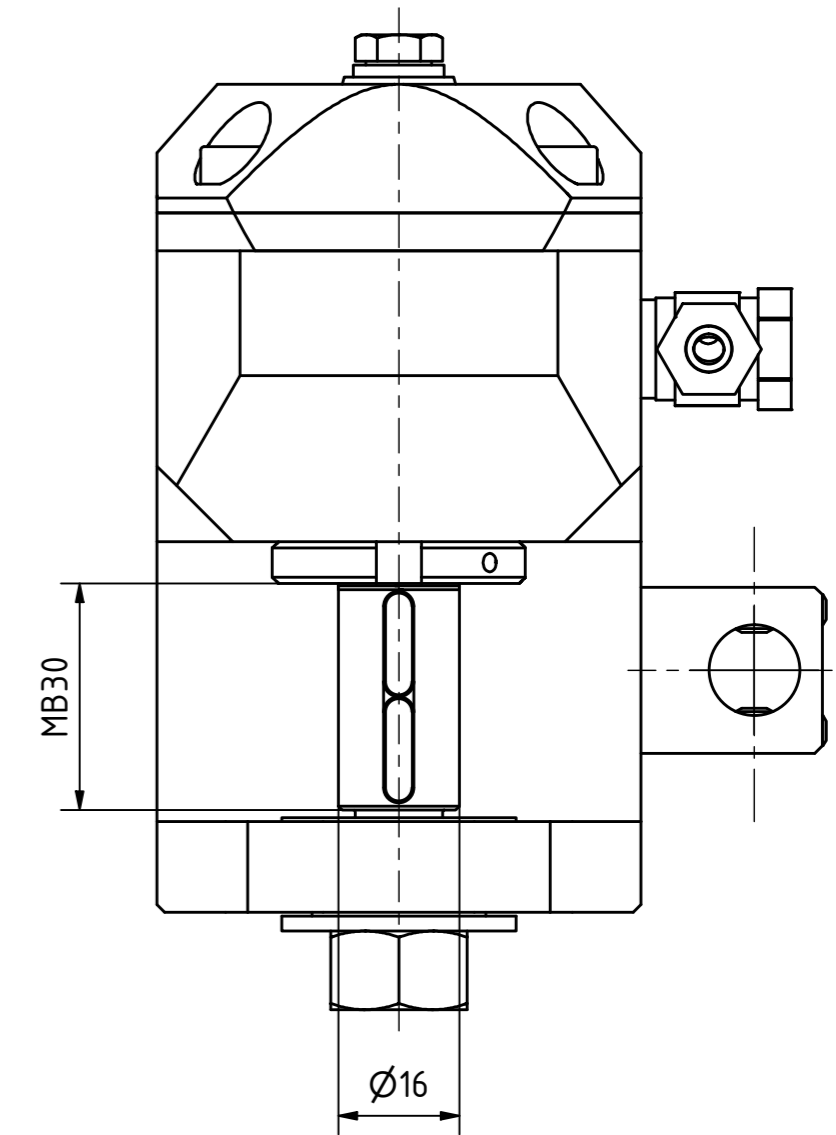
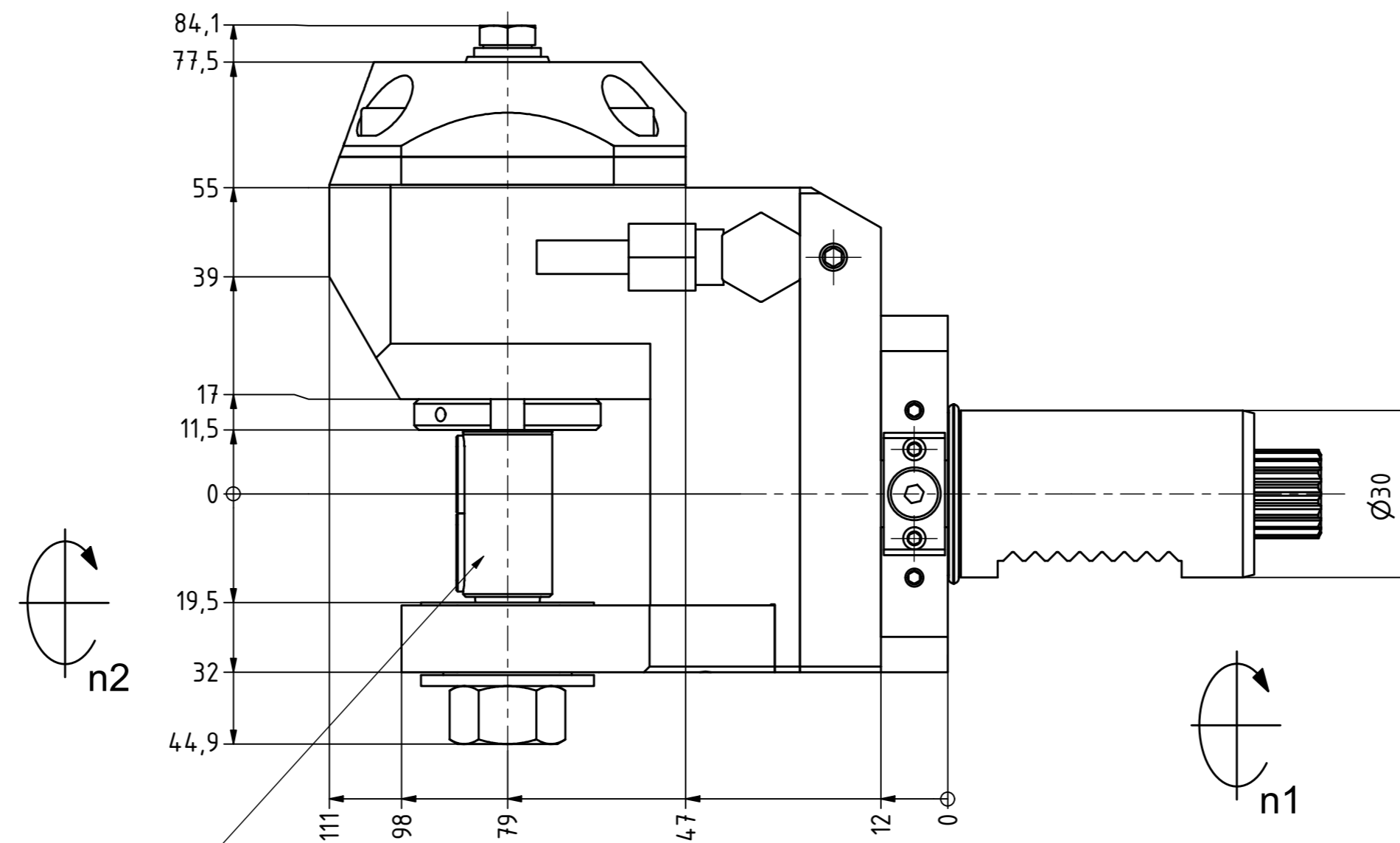
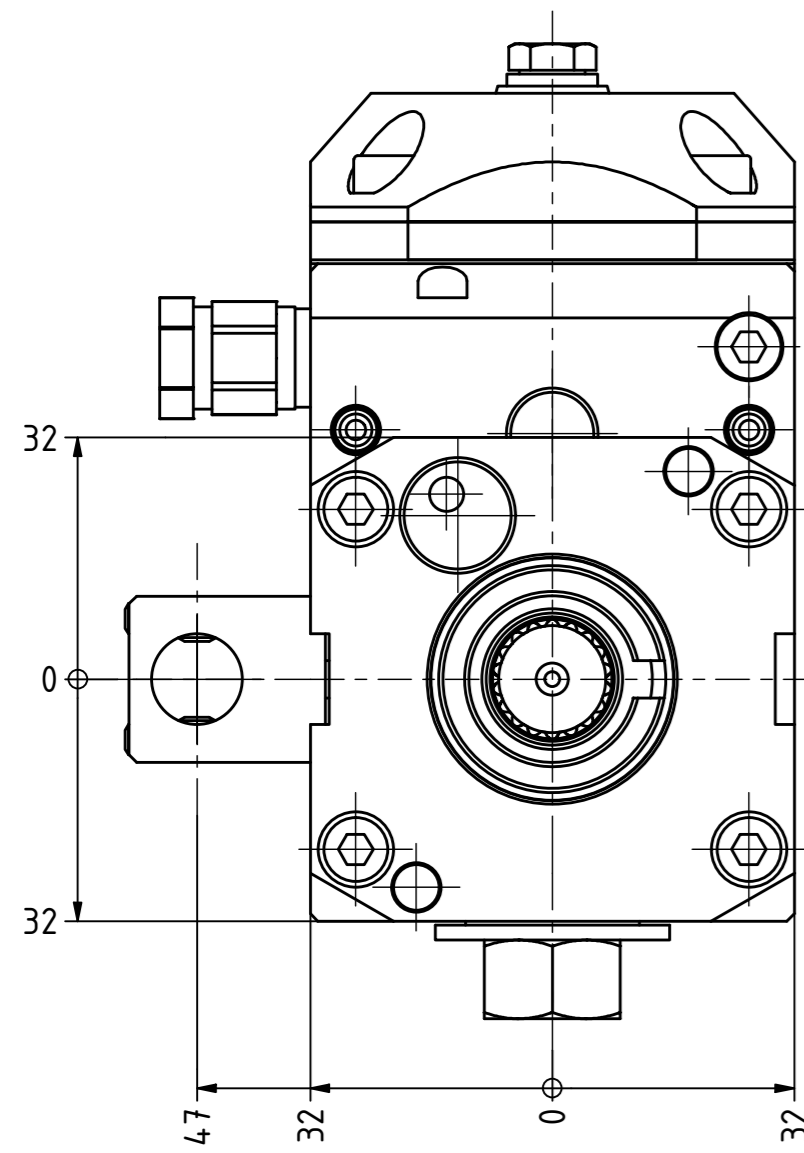
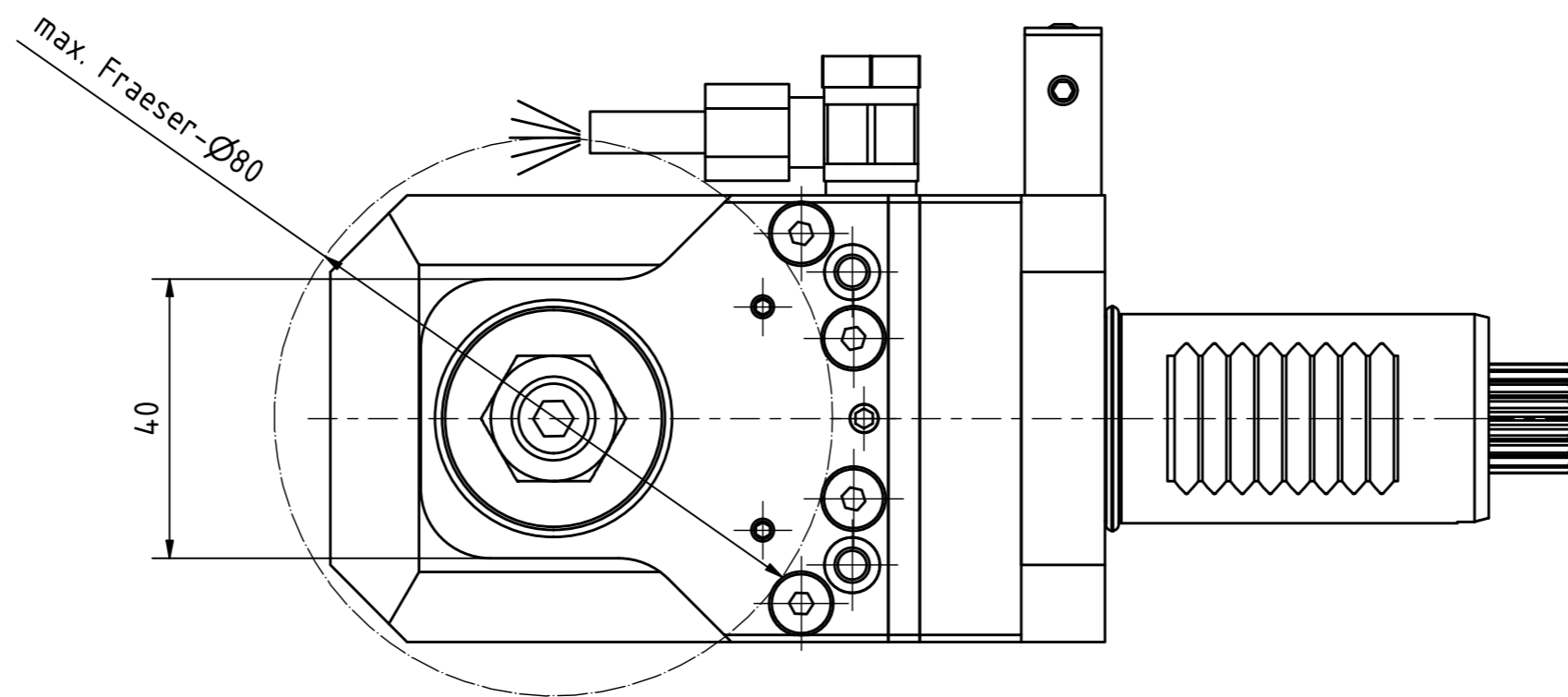
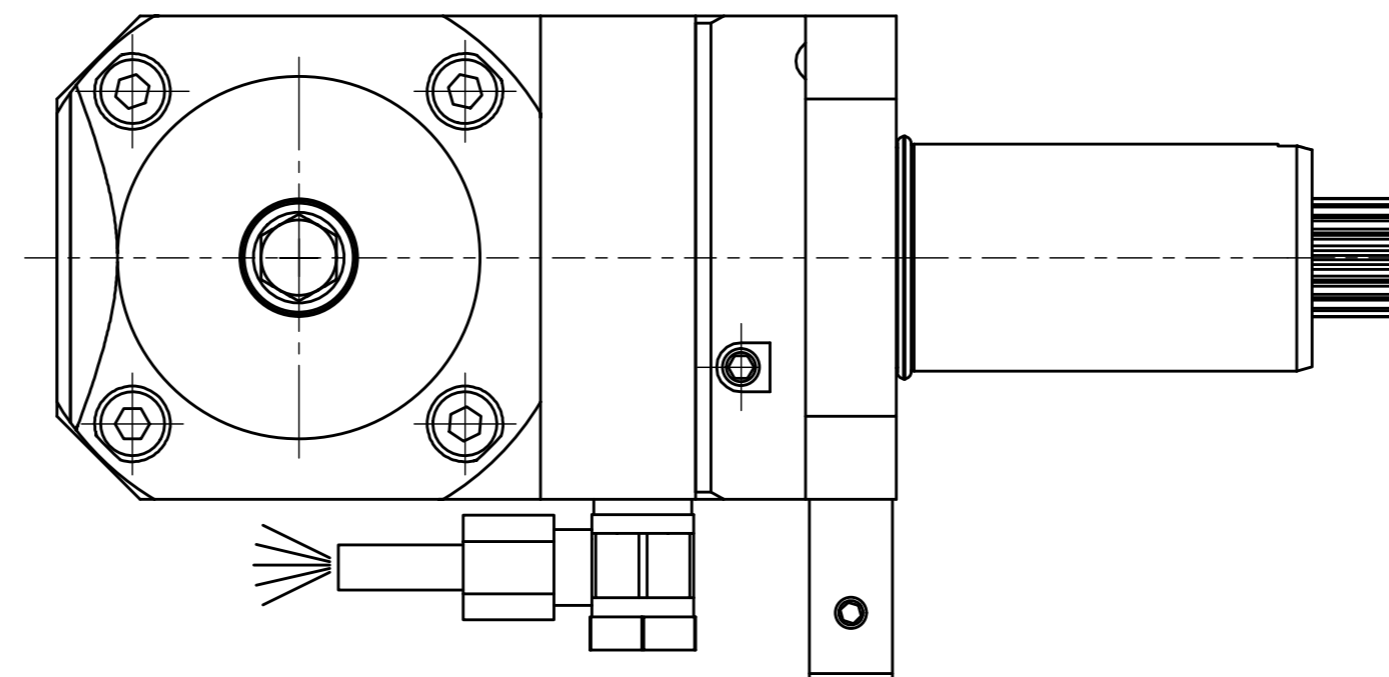
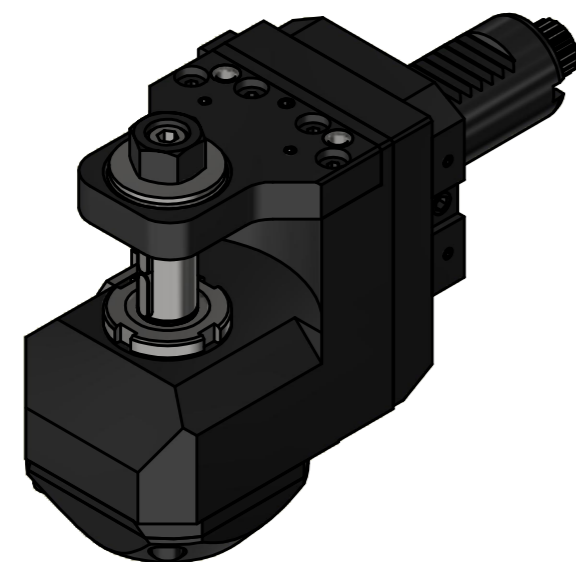


Geprüft auf Revolver MF Sprint: Schlüsselweite 240 mm
 Durchschwenkraum Ø495 mm
 weitere Maschinenabmessungen müssen auf Anfrage überprüft werden.



Checked on turret MF Sprint: width across flats 240 mm
 workspace Ø495 mm
 Other machine dimensions must be checked.



Fraeserwelle austauschbar
 Spindle removable



Copyright **EWS Tool Technologies**
 Weitergabe und Vervielfältigung dieser Unterlage,
 Verwertung und Mitteilung ihres Inhalts nicht
 gestattet, soweit nicht ausdrücklich zugestanden.
 Zuwiderhandlungen verpflichten zu Schadenersatz.

Bemerkung - Note 	Technische Daten - technical data Weight = 3.758 [kg] Torque max. (M1/M2) = 20 / 60 [Nm] Speed max. (n1/n2) = 6000 / 2000 [1/min] Gear ratio (i)=n1:n2 = 3:1	Benennung - Title Scheibenfräserkopf Radial saw milling head	 <small>EWS Weigle GmbH & Co. KG Maybachstr. 1 D-73066 Ulm/ingen www.ews-tools.de</small>	Technische Änderungen vorbehalten! Subject to technical modifications! IDENT: D-EWS-009632 REV: -/B MNR. 119689	
--------------------------	--	--	--	---	---